

# Giblor's

italian *worklife* specialist



**HEALTH & WELLNESS 2025 COLLECTION**

**Giblor's**  
italian work*life* specialist

**Health** <sup>2025</sup>  
**wellness**

# Be yourself

PROFESSIONALITÀ,  
PERSONALITÀ  
E PASSIONE.

Chiunque voglia eccellere nel proprio mestiere, non può prescindere da questi tre elementi, uniti alla cura per ogni minimo dettaglio e alla capacità di bilanciare alla perfezione tradizione e innovazione.

La divisa da lavoro è un modo estremamente potente e forse uno dei più immediati nel comunicare questi valori: esprime la nostra individualità, le nostre aspirazioni e persino il nostro stato d'animo. **Senza alcun dubbio, esprime la nostra professionalità.**

Ecco perché in Giblor's ci impegniamo ogni giorno al massimo per creare capi unici, **capaci di rappresentare al meglio la tua personalità**, che ti diano la possibilità di esprimerti in ogni momento, senza mai rinunciare al comfort e alle performance altamente tecnologiche che alcune professioni richiedono.

Siamo al tuo fianco ogni giorno per aiutarti a dare il meglio di te, a fare di ogni sfida un'opportunità per crescere e migliorare, perché solo così potrai raggiungere i tuoi obiettivi. **Giblor's è qui per te: per accompagnarti nel tuo percorso e per farti brillare, a modo tuo.**



Health <sup>2025</sup>  
Wellness &

**Giblor's**  
italian work/life specialist



wear  
**Giblor's**

**PERSONALITY,  
PROFESSIONALISM,  
PASSION.**

*Anyone who wants to excel in their profession cannot ignore these three elements, together with the attention to every smallest detail and the ability to perfectly combine tradition with innovation.*

*The work uniform is a powerful way, perhaps the most immediate one, to communicate these values: it expresses our individuality, our ambitions and even our mood. **Without any doubt, it expresses our professionalism.***

*That's why, in Giblor's, we work to the best every day to create unique garments, **able to better represent your personality** and that give you the chance to be yourself in every moment, without giving up high-tech performances and comfort, which some jobs require.*

*We are every day by your side to help you to do your best, from challenge to opportunity, to grow and improve, so you'll be able to reach your goals. **Giblor's is here for you: to support you in your path and to make you shine, in your way.***

- 6 ÷ 7 GIBLOR'S STYLE
- 8 ÷ 9 MAGAZZINO AUTOMATIZZATO  
*AUTOMATED WAREHOUSE*

## Health

- 12 CAMICI / COATS
- 24 **TENCEL™**
- 26 CASACCHE E PANTALONI COORDINATI TENCEL™  
*TENCEL™ MATCHING TUNICS AND PANTS*
- 42 **LUXSATIN**
- 44 CASACCHE E PANTALONI COORDINATI LUXSATIN  
*LUXSATIN MATCHING TUNICS AND PANTS*
- 58 **100% COTONE / 100% COTTON**
- 60 CASACCHE E PANTALONI COORDINATI 100% COTONE  
*100% COTTON MATCHING TUNICS AND PANTS*
- 78 **G-TECH PRO**
- 79 **SORONA®**
- 80 CASACCHE E PANTALONI COORDINATI G-TECH PRO  
*G-TECH PRO MATCHING TUNICS AND PANTS*
- 102 ACCESSORI / ACCESSORIES

## Wellness

- 124 ÷ 125 **DRY&CLEAN - GREEN&CLEAN**
- 126 CASACCHE DRY&CLEAN  
*DRY&CLEAN TUNICS*
- 146 **FRESH & STRETCH**
- 148 CASACCHE FRESH & STRETCH  
*FRESH & STRETCH TUNICS*
- 204 ÷ 213 TESSUTI, LAVAGGI E CONSIGLI TECNICI  
*FABRICS, WASHING SYMBOLS AND TECHNICAL ADVICE*
- 214 ÷ 235 CALZATURE  
*SHOES*
- 236 ÷ 237 PUNTI VENDITA / DISTRIBUTORI  
*SHOPS / DEALERS*
- 238 ÷ 239 INDICE ALFABETICO PRODOTTI  
*ALPHABETICAL INDEX OF PRODUCTS*

Health <sup>2025</sup>  
&  
Wellness





# Giblor's Style



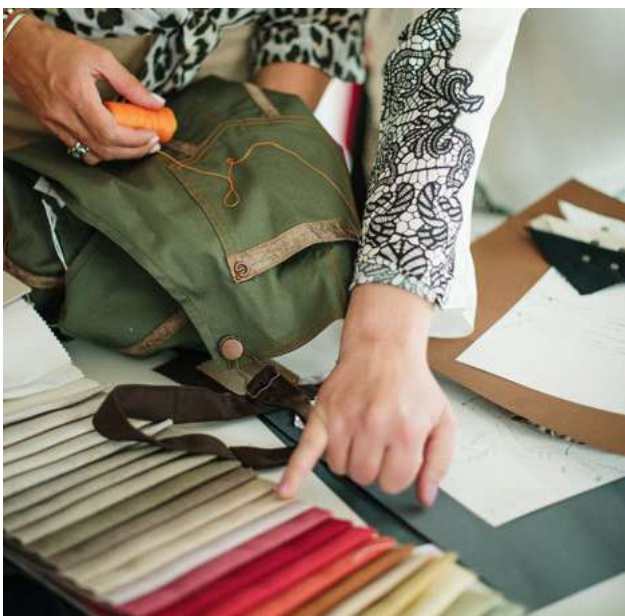
## L'Arte dell'Innovazione nella moda professionale

Giblor's si distingue da sempre per i suoi capi unici, che fondono raffinatezza e audacia. Il nostro segreto? Un team creativo affiatato, interno all'azienda, che unisce diverse competenze sotto una visione comune, e la cui filosofia di lavoro si basa su una costante ricerca e sperimentazione.

Il nostro ufficio stile non si ferma mai e, in sinergia con progettazione e direzione commerciale, trae ispirazione ogni anno da molteplici fonti, siano esse fiere internazionali, eventi di alto profilo oppure tendenze del design mondiale, **creando collezioni all'avanguardia che rispondono alle esigenze più attuali del mercato.**

Ricerchiamo l'innovazione, ma manteniamo un'attitudine artigianale, sempre più apprezzata dai nostri clienti, che si rispecchia nella cura delle finiture e nell'attenzione ai dettagli. **I nostri capi sono il frutto della tradizione sartoriale italiana, reinterpretata in chiave moderna.** Ciò che ci rende unici è la capacità di combinare tendenze emergenti con performance elevate, creando capi che si adattano perfettamente alle esigenze dei vari ambiti professionali in cui operiamo.

Le nostre collezioni incarnano stile, funzionalità e valori etici, offrendo l'eccellenza dell'artigianalità italiana a un prezzo accessibile. **Lasciati conquistare dalla nostra visione innovativa della moda professionale.**



## The Art of Innovation in professional fashion

**Giblor's always stood out for his unique garments, that blend sophistication and audacity. Our secret? A close-knit creative team, internal within the company, which combines different skills under a common vision, and whose working philosophy is based on constant research and experimentation.**

*Our design office never stops and works in synergy with design and commercial management. Each year, it draws inspiration from multiple sources, be they international trade fairs, high-profile events or global design trends, **creating cutting-edge collections that respond to the current market trends.***

*We seek innovation, but we maintain it an artisanal attitude, increasingly appreciated by our customers, which is reflected in the care of finishes and attention to detail. **Our garments are the result of the Italian sartorial tradition, reinterpreted in a modern key.** What makes us unique is the ability to combine emerging trends with high performance, creating garments that are perfectly suited to the needs of the various professional fields in which we operate.*

*Our collections embody style, functionality and ethical values, offering the excellence of Italian craftsmanship at an affordable price. **Fall in love with our innovative vision of Professional fashion.***



# Magazzino Automatizzato

*Automated Warehouse*



**Veloce.  
Efficiente.  
Innovativo.**

**Il futuro è ora: il nuovo  
magazzino automatizzato  
del Gruppo Rossini**

***Fast.  
Efficient.  
Innovative.***

***The future is now: the new  
automated warehouse  
of the Rossini Group***



Il Gruppo Rossini, in cui Giblor's è entrata a far parte dal 2021, fa un passo deciso verso il futuro con l'inaugurazione del suo innovativo magazzino automatizzato a Seriate. Un investimento di 5 milioni di euro che segna l'inizio di una crescita straordinaria, con l'obiettivo di raggiungere i 100 milioni di fatturato entro il 2026. Grazie a 24 robot e 32.000 bins, il magazzino è in grado di operare 24 ore su 24, 7 giorni su 7, garantendo una velocità di evasione degli ordini senza precedenti, anche nei periodi di picco.

L'introduzione del sistema AutoStore ottimizza lo spazio, consentendo di stoccare fino a 5 volte di più rispetto ai tradizionali magazzini, riducendo i tempi di gestione e aumentando l'efficienza. Un miglioramento di cui beneficia non solo l'azienda, ma anche i dipendenti, a cui garantisce un ambiente di lavoro più sicuro e dinamico.

*The Rossini Group, which Giblor's has joined in 2021, takes a decisive step towards the future with the inauguration of its innovative automated warehouse in Seriate. A 5 million euros investment which marks the beginning of an extraordinary growth, with the aim of reaching 100 million in turnover by 2026. Thanks to 24 robots and 32,000 bins, the warehouse is able to operate 24 hours a day, 7 days a week, ensuring an unprecedented speed and order fulfillment, even during peak periods.*

*The introduction of the AutoStore system optimizes the space, allowing to store up to 5 times more than traditional warehouses, reducing the management times and increasing efficiency. Not only the company, but also the employees benefit from this improvement, which guarantees a safer and more dynamic working environment.*



Scopri di più  
Find out more



# Health & Wellness<sup>2025</sup>

La collezione **Health & Wellness 2025** di Giblor's è frutto di anni di ricerca e impegno, e offre capi che combinano perfettamente tecnologia, comfort ed estetica.

Prestazioni straordinarie per le lunghe giornate lavorative, tessuti di alta qualità con trattamenti innovativi, facilità di manutenzione, grande durata, sono solo alcune delle caratteristiche dei capi di questa collezione. Qui troverete anche l'inconfondibile stile che ha reso il marchio Giblor's il punto di riferimento per l'abbigliamento professionale in Italia e non solo: linee armoniose, dettagli in evidenza, cura nelle finiture e un'incredibile assortimento di nuances che spaziano dalle più classiche alle più trendy del momento.

Il nostro ufficio stile ha lavorato con passione per creare divise ergonomiche e confortevoli, pensate per garantire il massimo sotto tutti i punti di vista, nell'uso quotidiano. Nella collezione Health & Wellness 2025 troverete un'esplosione di colori ed entusiasmo, e tantissimi capi perfetti per accompagnarvi ogni giorno al meglio.

Scegliere GIBLOR'S significa scegliere abbigliamento professionale all'avanguardia, dove tecnologia e stile si fondono per offrirvi qualità, design e prestazioni senza compromessi.

*The GIBLOR'S Health & Wellness 2025 collection is the result of years of research and dedication, offering garments that perfectly combine technology, comfort, and aesthetics.*

*Exceptional performance for long working hours, high-quality fabrics with innovative treatments, ease of maintenance, and great durability are just some of the features of the pieces in this collection. You'll also find the unmistakable style that has made GIBLOR'S a benchmark for professional clothing in Italy and beyond: harmonious lines, standout details, impeccable finishing, and an impressive array of shades ranging from timeless classics to the latest trends.*

*Our design team has worked passionately to create ergonomic, comfortable uniforms, designed to ensure top performance in every aspect of everyday use. The Health & Wellness 2025 collection bursts with color and energy, offering a wide selection of pieces to accompany you every day, in style.*

*Choosing GIBLOR'S means opting for cutting-edge professional clothing, where technology and design come together to deliver uncompromising quality, style and performance.*



**ABBIGLIAMENTO  
CLOTHING**

**Giblor's**  
italian work/life specialist



## CAMILLO

### Dettagli / Details

- Abbottonatura nascosta con automatici
- Taschino sul petto
- 2 tasche
- Polsino con elastico

- Concealed buttoning with press studs
- Breast pocket
- 2 pockets
- Cuff with elastic band

### Taglie / Sizes

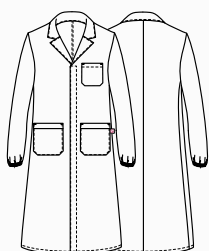
S ÷ 3XL Regular Fit

### Art. 16P03R834

00 Bianco / White

### Tessuto / Fabric

100% cotone  
100% cotton  
185 g / m<sup>2</sup>



## JANETA

### Dettagli / Details

- Abbottonatura nascosta con automatici
- Taschino sul petto
- 2 tasche
- Polsino con elastico

- Concealed buttoning with press studs
- Breast pocket
- 2 pockets
- Cuff with elastic band

### Taglie / Sizes

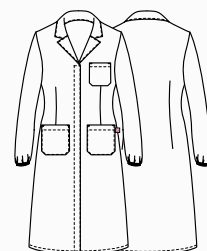
XS ÷ 3XL Regular Fit

### Art. 16P03R835

00 Bianco / White

### Tessuto / Fabric

100% cotone  
100% cotton  
185 g / m<sup>2</sup>





## ETHAN

### Dettagli / Details

- Abbottonatura a vista con bottoni 4 fori
- Taschino sul petto - 2 tasche
- Polsino con bottone 4 fori
- Martingala

- Visible buttoning with 4-hole buttons
- Breast pocket - 2 pockets
- Cuff with 4-hole buttons
- Half belt on the back

### Taglie / Sizes

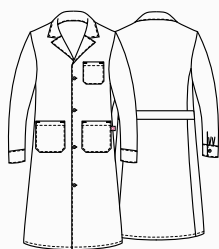
XS ÷ 3XL Regular Fit

### Art. 10M1315

00 Bianco / White

### Tessuto / Fabric

100% cotone  
100% cotton  
185 g / m<sup>2</sup>



## SIMONA

### Dettagli / Details

- Abbottonatura a vista con bottoni 2 fori
- Taschino sul petto - 2 tasche
- Polsino con bottone 4 fori
- Martingala

- Visible buttoning with 2-hole buttons
- Breast pocket - 2 pockets
- Cuff with 4-hole buttons
- Half belt on the back

### Taglie / Sizes

XS ÷ 3XL Regular Fit

### Art. 10M1320

00 Bianco / White

### Tessuto / Fabric

100% cotone  
100% cotton  
185 g / m<sup>2</sup>





## MIKE

### Dettagli / Details

- Abbottonatura a vista con automatici
- Taschino sul petto
- 2 tasche
- Polsino con elastico

- Visible buttoning with press studs
- Breast pocket
- 2 pockets
- Cuff with elastic band

### Taglie / Sizes

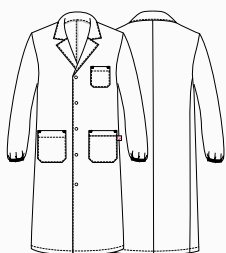
XS ÷ 4XL Regular Fit

### Art. Q3R00247

C01 Bianco / White

### Tessuto / Fabric

100% cotone  
100% cotton  
185 g / m<sup>2</sup>



## MILLY

### Dettagli / Details

- Abbottonatura a vista con automatici
- Taschino sul petto
- 2 tasche
- Polsino con elastico

- Visible buttoning with press studs
- Breast pocket
- 2 pockets
- Cuff with elastic band

### Taglie / Sizes

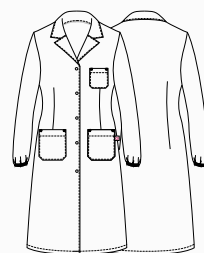
XS ÷ 3XL Regular Fit

### Art. Q3R00248

C01 Bianco / White

### Tessuto / Fabric

100% cotone  
100% cotton  
185 g / m<sup>2</sup>





## TRISTANO

### Dettagli / Details

- Abbottonatura nascosta con bottoni 4 fori
- Taschino sul petto
- 2 tasche
- Polsino con elastico

- *Concealed buttoning with 4-hole buttons*
- *Breast pocket*
- *2 pockets*
- *Cuff with elastic band*

### Taglie / Sizes

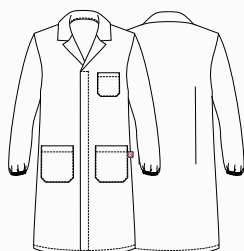
S ÷ 4XL Slim Fit

### Art. Q3R00261

C01 Bianco / White

### Tessuto / Fabric

100% cotone  
100% cotton  
185 g / m<sup>2</sup>



## ISOTTA

### Dettagli / Details

- Abbottonatura nascosta con bottoni 4 fori
- Taschino sul petto
- 2 tasche
- Polsino con elastico

- *Concealed buttoning with 4-hole buttons*
- *Breast pocket*
- *2 pockets*
- *Cuff with elastic band*

### Taglie / Sizes

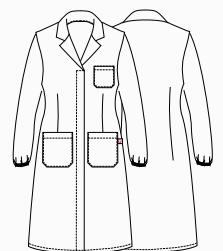
XS ÷ 3XL Regular Fit

### Art. Q3R00262

C01 Bianco / White

### Tessuto / Fabric

100% cotone  
100% cotton  
185 g / m<sup>2</sup>





## health & wellness

Casacche

Tunics

# NINA

### Dettagli / Details

- Abbottonatura a vista con automatici
- 2 tasche
- 2 spacchetti laterali

- Visible buttoning with press studs
- 2 pockets
- 2 side vents

### Taglie / Sizes

XS ÷ 4XL Regular Fit

### Art. 21P03K245

00 Bianco / White

### Tessuto / Fabric

100% cotone

100% cotton

185 g / m<sup>2</sup>



Art. 21P03K245  
00 Bianco / White



## EDOARDO

### Dettagli / Details

- Abbottonatura nascosta con automatici
- Taschino sul petto - 2 tasche
- Rete nei fianchetti dietro e nel sottomanica

- *Concealed buttoning with press studs*
- *Breast pocket - 2 pockets*
- *Network fabric on the back side and on the undersleeve*

### Taglie / Sizes

S ÷ 4XL Slim Fit



### Art. 21P03R243

00 Bianco / White

### Tessuto / Fabric

100% cotone  
100% cotton  
185 g / m<sup>2</sup>



## GINEVRA

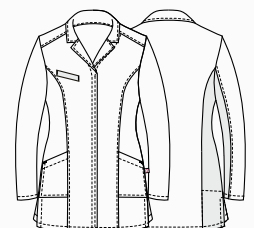
### Dettagli / Details

- Abbottonatura nascosta con automatici
- Taschino sul petto - 2 tasche
- Rete nei fianchetti dietro e nel sottomanica
- 2 spacchetti laterali

- *Concealed buttoning with press studs*
- *Breast pocket - 2 pockets*
- *Network fabric on the back side and on the undersleeve*
- *2 side vents*

### Taglie / Sizes

XS ÷ 3XL Regular Fit



### Art. 21P03R244

00 Bianco / White

### Tessuto / Fabric

100% cotone  
100% cotton  
185 g / m<sup>2</sup>





**Art. 16P03R837**  
00 Bianco / White



**Art. 19P03R122**  
00 Bianco / White



## ALESSIA

### Dettagli / Details

- Abbottonatura nascosta con automatici
- Taschino sul petto - 2 tasche
- Polsino con bottone a pressione

- *Concealed buttoning with press studs*
- *Breast pocket - 2 pockets*
- *Cuff with press stud*

### Taglie / Sizes

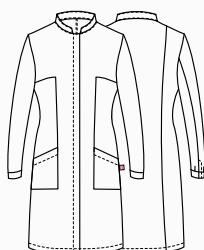
XS ÷ 3XL Slim Fit

### Art. 16P03R837

00 Bianco / White

### Tessuto / Fabric

50% lyocell 50% poliestere  
50% lyocell 50% polyester  
180 g / m<sup>2</sup>



## ROCCO

### Dettagli / Details

- Abbottonatura nascosta con automatici
- Taschino sul petto - 2 tasche
- Polsino con bottone a pressione
- Spacco

- *Concealed buttoning with press studs*
- *Breast pocket - 2 pockets*
- *Cuff with press stud*
- *Vent*

### Taglie / Sizes

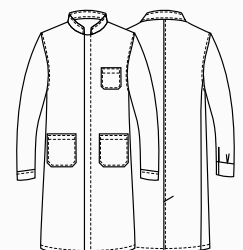
S ÷ 3XL Slim Fit

### Art. 19P03R122

00 Bianco / White

### Tessuto / Fabric

50% lyocell 50% poliestere  
50% lyocell 50% polyester  
180 g / m<sup>2</sup>



 **Tencel™**  
Feels so right

 **COMFORT**



**Art. 25P03R441**  
00 Bianco / White

**Art. 25P03R443**  
00 Bianco / White



## SIRIA

### Dettagli / Details

- Abbottonatura a vista con bottoni 4 fori
- Taschino sul petto
- 2 tasche
- Spacco dietro

- Visible buttoning with 4-hole buttons
- Breast pocket
- 2 pockets
- Rear vent

### Taglie / Sizes

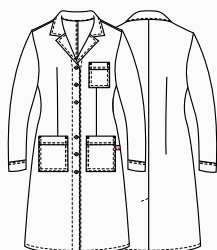
XS ÷ 3XL Slim Fit

**Art. 25P03R441**

00 Bianco / White

### Tessuto / Fabric

48% lyocell 48% poliestere 4% elastofine  
48% lyocell 48% polyester 4% elastofine  
185 g / m<sup>2</sup>



## GIACOMO

### Dettagli / Details

- Abbottonatura a vista con bottoni 4 fori
- Taschino sul petto
- 2 tasche
- Spacco dietro

- Visible buttoning with 4-hole buttons
- Breast pocket
- 2 pockets
- Rear vent

### Taglie / Sizes

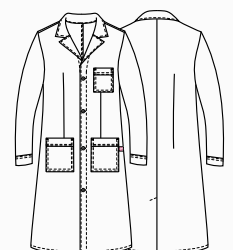
S ÷ 4XL Slim Fit

**Art. 25P03R443**

00 Bianco / White

### Tessuto / Fabric

48% lyocell 48% poliestere 4% elastofine  
48% lyocell 48% polyester 4% elastofine  
185 g / m<sup>2</sup>



# MARTA

## Dettagli / Details

- Abbottonatura nascosta con automatici
- Taschino sul petto
- 2 tasche

- *Concealed buttoning with press studs*
- *Breast pocket*
- *2 pockets*

## Taglie / Sizes

XS ÷ 3XL Slim Fit

## Art. 17P03R977

00 Bianco / White

## Tessuto / Fabric

50% cotone 50% poliestere  
50% cotton 50% polyester  
180 g / m<sup>2</sup>



LUXSATIN



Art. 17P03R977  
00 Bianco / White

## MARZIA

### Dettagli / Details

- Abbottonatura nascosta con automatici
- Taschino sul petto
- 2 tasche
- Polsino con bottone a pressione

- *Concealed buttoning with press studs*
- *Breast pocket*
- *2 pockets*
- *Cuff with press stud*

### Taglie / Sizes

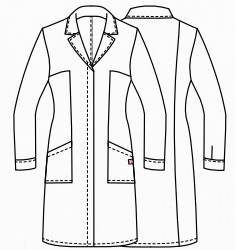
XS ÷ 3XL Slim Fit

### Art. 19P03R123

00 Bianco / White

### Tessuto / Fabric

50% cotone 50% poliestere  
50% cotton 50% polyester  
180 g / m<sup>2</sup>



Art. 19P03R123  
00 Bianco / White





Feels so right

**ECOSOSTENIBILE / ECO FRIENDLY**  
**STIRO FACILE / EASY CARE**  
**TRASPIRANTE / BREATHABLE**  
**INDANTHRENE**



## DALLA FORESTA ALLA PRODUZIONE

Conosciute per il loro comfort naturale e per il processo di produzione rispettoso per l'ambiente, le fibre **TENCEL™** Lyocell offrono qualità, performance e versatilità. Proprietà fisiche uniche gli conferiscono alta resistenza, eccellente gestione dell'umidità e delicatezza sulla pelle.

## PRODUZIONE SOSTENIBILE

Le fibre **TENCEL™** Lyocell si sono guadagnate la loro reputazione grazie al processo di produzione a ciclo chiuso rispettoso per l'ambiente, che trasforma la polpa del legno in fibra di cellulosa con alta efficienza delle risorse e un basso impatto ambientale.

La speciale fibra, di origine botanica viene estratta da legno proveniente da piantagioni forestali sostenibili, utilizzando un solvente riciclato quasi al 100%.

Grazie ai microscopici canali tra le singole fibre, **TENCEL™ assorbe fino al 50% di umidità in più rispetto al cotone**, riducendo drasticamente la formazione di batteri. Lasciando la pelle piacevolmente asciutta e mantenendo il suo naturale equilibrio, questa fibra evita lo sviluppo di irritazioni.

I tessuti contenenti la fibra **TENCEL™**, sono caratterizzati da un'altissima stabilità dimensionale, si dimostrano **eccezionalmente forti e resistenti all'usura**, e sono adatti ai lavaggi industriali. Grazie all'insieme di queste eccellenti caratteristiche, **TENCEL™** può essere considerata la fibra del futuro.

Scopri di più a pagina 208 / Find out more on page 208

## FROM THE FOREST TO PRODUCTION

*Known for their natural comfort and environmentally friendly production process, the **TENCEL™** Lyocell fibers offer quality, performance and versatility. Unique physical properties give it high strength, excellent moisture management and delicacy on the skin.*

## SUSTAINABLE PRODUCTION

***TENCEL™** Lyocell fibers have gained a commendable reputation for their environmentally responsible closed loop production process, which transforms wood pulp into cellulosic fibers with high resource efficiency and low ecological impact.*

*This special fiber, of botanic origin, is extracted from sustainable forests, using an almost 100% recycled solvent.*

*Thanks to the microscopic channels between the individual fibers, **TENCEL™ absorbs up to 50% more of moisture than cotton**, reducing dramatically the growth of bacteria. Leaving the skin pleasantly dry and keeping its natural balance, this fiber prevents skin irritation.*

***TENCEL™** fibers are characterized by a very high dimensional stability, they prove to be **exceptionally strong and resistant to wear**, and are suitable for industrial washing. Thanks to all these characteristics, **TENCEL™** can be considered the fiber of the future.*

# GIULIANA

## Dettagli / Details

- Abbottonatura nascosta con automatici
- Taschino portapenne
- 2 tasche
- 2 spacchetti laterali

- Concealed buttoning with press studs
- Pen pocket
- 2 pockets
- 2 side vents

## Taglie / Sizes

XS ÷ 3XL Slim Fit



## Art. 21P03K943

00 Bianco / White

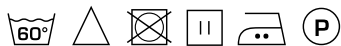
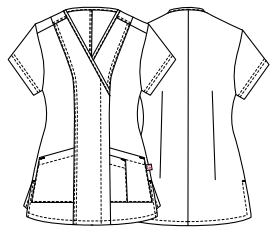
019 Grigio chiaro / Light grey

## Tessuto / Fabric

50% lyocell 50% poliestere

50% lyocell 50% polyester

180 g / m<sup>2</sup>



## Art. 21P03K943

019 Grigio chiaro / Light grey



## Art. 21P03K943

00 Bianco / White

ACCESSORI COORDINABILI  
MATCHING ACCESSORIES  
pag. 102

PANTALONI COORDINABILI  
MATCHING PANTS  
pag. 36

# GIULIANA



### Dettagli / Details

- Abbottonatura nascosta con automatici
- Taschino portapenne
  - 2 tasche
- 2 spacchetti laterali
- Concealed buttoning with press studs
  - Pen pocket
  - 2 pockets
  - 2 side vents

### Taglie / Sizes

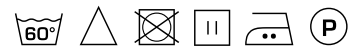
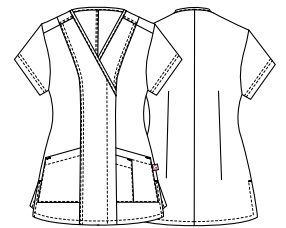
XS ÷ 3XL Slim Fit

### Art. 17P03K943

004 Blu / Blue  
029 Pistacchio / Pistachio

### Tessuto / Fabric

50% lyocell 50% poliestere  
50% lyocell 50% polyester  
180 g / m<sup>2</sup>



### Art. 17P03K943

029 Pistacchio / Pistachio



**Art. 17P03K943**  
004 Blu / Blue

**ACCESSORI COORDINABILI**  
**MATCHING ACCESSORIES**  
pag. 102

**PANTALONI COORDINABILI**  
**MATCHING PANTS**  
pag. 36

# GIULIANO

## Dettagli / Details

- Taschino sul petto
- 2 tasche
- 2 spacchetti laterali

- Breast pocket
- 2 pockets
- 2 side vents

## Taglie / Sizes

S ÷ 4XL Slim Fit



### Art. 21P03K237

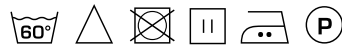
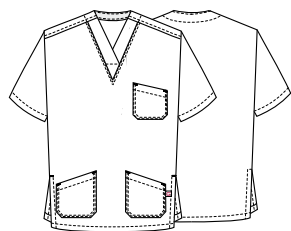
00 Bianco / White

### Art. 21P03K942

019 Grigio chiaro / Light grey

## Tessuto / Fabric

50% lyocell 50% poliestere  
50% lyocell / 50% polyester  
180 g / m<sup>2</sup>



### Art. 21P03K942

019 Grigio chiaro / Light grey

### Art. 21P03K237

00 Bianco / White

ACCESSORI COORDINABILI  
MATCHING ACCESSORIES  
pag. 102

PANTALONI COORDINABILI  
MATCHING PANTS  
pag. 37





# GIULIANO

**Dettagli / Details**

- Taschino sul petto
- 2 tasche
- 2 spacchetti laterali
- *Breast pocket*
- *2 pockets*
- *2 side vents*

**Taglie / Sizes**

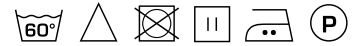
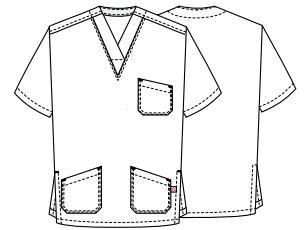
S ÷ 4XL Slim Fit

**Art. 17P03K942**

004 Blu / Blue  
029 Pistacchio / Pistachio

**Tessuto / Fabric**

50% lyocell 50% poliestere  
50% lyocell 50% polyester  
180 g / m<sup>2</sup>



**Art. 17P03K942**

029 Pistacchio / Pistachio



**Art. 17P03K942**  
004 Blu / Blue

**ACCESSORI COORDINABILI**  
**MATCHING ACCESSORIES**  
pag. 102

**PANTALONI COORDINABILI**  
**MATCHING PANTS**  
pag. 37

# GIADA

## Dettagli / Details

- Abbottonatura nascosta con automatici
- 1 automatico a vista
- Taschino sul petto
- 2 tasche
- Polsino in maglia
- Inserti in rete

- *Concealed buttoning with press studs*
- *1 visible press stud*
- *Breast pocket*
- *2 pockets*
- *Knitted cuff*
- *Network fabric panels*

## Taglie / Sizes

XS ÷ 3XL Slim Fit



## Art. 21P03K945

019 Grigio chiaro / Light grey

## Art. 17P03K945

00 Bianco / White

029 Pistacchio / Pistachio

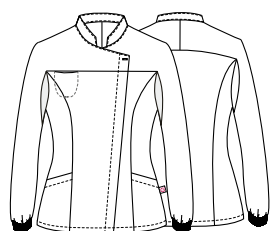
004 Blu / Blue

## Tessuto / Fabric

50% lyocell 50% poliestere

50% lyocell 50% polyester

180 g / m<sup>2</sup>



**Art. 17P03K945**  
00 Bianco / White



**Art. 21P03K945**  
019 Grigio chiaro / Light grey

 **Tencel™**  
Feels so right



**Art. 17P03K945**  
029 Pistacchio / Pistachio

 **Tencel™**  
Feels so right



**Art. 17P03K945**  
004 Blu / Blue

 **Tencel™**  
Feels so right

**ACCESSORI COORDINABILI**  
**MATCHING ACCESSORIES**  
pag. 102

**PANTALONI COORDINABILI**  
**MATCHING PANTS**  
pag. 36



# SILVANO

## Dettagli / Details

- Abbottonatura nascosta con automatici
- Taschino sul petto
- 2 tasche
- Polsino in maglia
- Inserti in rete

- Concealed buttoning with press studs
- Breast pocket
- 2 pockets
- Knitted cuff
- Network fabric panels

## Taglie / Sizes

S ÷ 4XL Slim Fit



## Art. 21P03K944

019 Grigio chiaro / Light grey

## Art. 17P03K944

00 Bianco / White

029 Pistacchio / Pistachio

004 Blu / Blue

## Tessuto / Fabric

50% lyocell 50% poliestere

50% lyocell 50% polyester

180 g / m<sup>2</sup>



Art. 17P03K944  
00 Bianco / White



**Art. 17P03K944**  
029 Pistacchio / Pistachio

 **Tencel™**  
Feels so right



**Art. 21P03K944**  
019 Grigio chiaro / Light grey

 **Tencel™**  
Feels so right



**Art. 17P03K944**  
004 Blu / Blue

 **Tencel™**  
Feels so right

**ACCESSORI COORDINABILI**  
**MATCHING ACCESSORIES**  
pag. 102

**PANTALONI COORDINABILI**  
**MATCHING PANTS**  
pag. 37

# GIADA

## Dettagli / Details

- Abbottonatura nascosta con automatici
- 1 automatico a vista
- Taschino sul petto
- 2 tasche
- Inserti in rete

- *Concealed buttoning with press studs*
- *1 visible press stud*
- *Breast pocket*
- *2 pockets*
- *Network fabric panels*

## Taglie / Sizes

XS ÷ 3XL Slim Fit



## Art. 21P03K054

019 Grigio chiaro / Light grey

## Art. 18P03K054

00 Bianco / White

029 Pistacchio / Pistachio

004 Blu / Blue

## Tessuto / Fabric

50% lyocell 50% poliestere

50% lyocell 50% polyester

180 g / m<sup>2</sup>



**Art. 18P03K054**  
00 Bianco / White



**Art. 21P03K054**  
019 Grigio chiaro / *Light grey*

 **Tencel™**  
Feels so right



**Art. 18P03K054**  
029 Pistacchio / *Pistachio*

 **Tencel™**  
Feels so right



**Art. 18P03K054**  
004 Blu / *Blue*

 **Tencel™**  
Feels so right

**ACCESSORI COORDINABILI**  
**MATCHING ACCESSORIES**  
pag. 102

**PANTALONI COORDINABILI**  
**MATCHING PANTS**  
pag. 36



**Art. 17P03P948**  
00 Bianco / White



**Art. 17P03P948**  
029 Pistacchio / Pistachio



**Art. 17P03P948**  
004 Blu / Blue

## GIULIA

### Dettagli / Details

- Elastico nel fascione
- Passanti - Bottone 4 fori
- Chiusura con zip
- 2 tasche
- Fondo stretto

- Elasticated waistband
- Belt loops - 4-hole button
- Zip fly
- 2 pockets
- Slim leg

### Taglie / Sizes

XS ÷ XXL Slim Fit

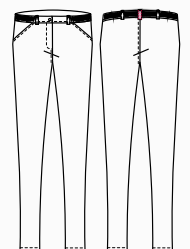
**ACCESSORI COORDINABILI**  
**MATCHING ACCESSORIES**  
pag. 102

### Art. 17P03P948

00 Bianco / White  
029 Pistacchio / Pistachio  
004 Blu / Blue

### Tessuto / Fabric

50% lyocell 50% poliestere  
50% lyocell 50% polyester  
180 g / m<sup>2</sup>





**Art. 17P03P947**  
00 Bianco / White



**Art. 17P03P947**  
029 Pistacchio / Pistachio



**Art. 17P03P947**  
004 Blu / Blue

## ELIA

### Dettagli / Details

- Elastico nel fascione
- Passanti - Bottone 4 fori
- Chiusura con zip
- 2 tasche - 1 tascone laterale
- Fondo stretto

- Elasticated waistband
- Belt loops - 4-hole button
- Zip fly
- 2 pockets - 1 side pocket
- Slim leg

### Taglie / Sizes

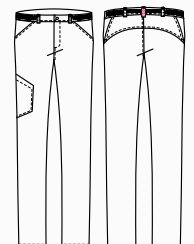
S ÷ 3XL Slim Fit

### Art. 17P03P947

00 Bianco / White  
029 Pistacchio / Pistachio  
004 Blu / Blue

### Tessuto / Fabric

50% lyocell 50% poliestere  
50% lyocell 50% polyester  
180 g / m<sup>2</sup>



**ACCESSORI COORDINABILI**  
**MATCHING ACCESSORIES**  
pag. 102



## health & wellness

Casacche

Tunics

# MARCO

### Dettagli / Details

- Abbottonatura nascosta con automatici
- Taschino sul petto
- 2 tasche
- 2 spacchetti laterali

- Concealed buttoning with press studs
- Breast pocket
- 2 pockets
- 2 side vents

### Taglie / Sizes

S ÷ 4XL Slim Fit

### Art. 23P03K325

00 Bianco / White

000 Nero / Black

### Tessuto / Fabric

48% lyocell 48% poliestere 4% elastofine

48% lyocell 48% polyester 4% elastofine

185 g / m<sup>2</sup>



### Art. 23P03K325

000 Nero / Black



Art. 23P03K325  
00 Bianco / White

# MIRIAM

## Dettagli / Details

- Abbottonatura nascosta con automatici
- Taschino sul petto
- 2 tasche
- 2 spacchetti laterali

- Concealed buttoning with press studs
- Breast pocket
- 2 pockets
- 2 side vents

## Taglie / Sizes

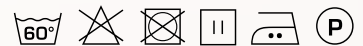
XS ÷ 3XL Slim Fit

## Art. 23P03K326

000 Nero / Black  
00 Bianco / White

## Tessuto / Fabric

48% lyocell 48% poliestere 4% elastofine  
48% lyocell 48% polyester 4% elastofine  
185 g / m<sup>2</sup>



Art. 23P03K326  
000 Nero / Black



Feels so right



Feels so right



## Art. 23P03K326

00 Bianco / White





**Giblor's**  
italian worklife specialist

 **Tencel™**  
Feels so right

**COMFORT**

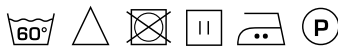


**Art. 23P03P335**  
00 Bianco / White

**PANTALONI UNISEX**  
**UNISEX PANTS**



**Art. 23P03P335**  
00 Bianco / White



**Art. 23P03P335**  
000 Nero / Black



## JACKIE

### Dettagli / Details

- Pantaloni unisex
- Elastico in vita
- Passanti cintura
- Bottone chiodo - Chiusura zip
- 2 tasche - 2 tasche sul retro

- Unisex pants
- Elasticated waistband
- Belt loops
- Stud button - Zip fly
- 2 pockets - 2 rear pockets

### Taglie / Sizes

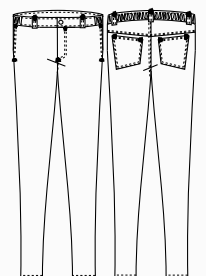
XS ÷ 4XL Slim Fit

### Art. 23P03P335

00 Bianco / White  
000 Nero / Black

### Tessuto / Fabric

48% lyocell 48% poliestere 4% elastofine  
48% lyocell 48% polyester 4% elastofine  
185 g / m<sup>2</sup>



# LUXSATIN

**STIRO FACILE / EASY CARE  
INDANTHRENE**



È un tessuto luminoso e colorato.  
Il punto di forza del **LUXSATIN** è l'armatura in satin, che conferisce al tessuto una mano molto liscia e setosa e ne valorizza i colori, che risultano **estremamente luminosi e incredibilmente brillanti**.

***LUXSATIN** is a bright and colorful fabric. Its strength is the satin armor, that gives the fabric a soft and smooth hand and also enhance the colours, that result **extremely bright and incredibly shiny**.*

Grazie a queste caratteristiche Giblor's ha potuto sviluppare una collezione che presenta una **vastissima gamma colori** e offre al cliente la possibilità di coordinare un gran numero di prodotti.

*Thanks to this characteristics Giblor's could develop a collection that presents a **wide range of colours** and offers to the client the chance to coordinate a lot of products.*

Inoltre i 180 grammi di peso regalano al tessuto una consistenza molto morbida, che resta inalterata anche dopo numerosi lavaggi, garantendo capi sempre impeccabili ed un **effetto "appena stirato"** sempre molto apprezzato dal cliente finale.

*Furthermore, the 180 gr. of weight give to the fabric a really soft texture, that remains unchanged even after several washings, by ensuring garments to be always flawless and with a **"just ironed" effect** that is always greatly appreciated from the client.*

Realizzato in misto cotone, il **LUXSATIN** ha una grande resistenza alle trazioni e sopporta senza stress temperature elevate e candeggio.

*Made up of cotton-poly blend, **LUXSATIN** has a great tensile strength and withstands high temperatures and bleaching.*

# MARGHERITA

## Dettagli / Details

- Taschino sul petto
- 2 tasche
- 2 spacchetti laterali

- Breast pocket
- 2 pockets
- 2 side vents

## Taglie / Sizes

XS ÷ 3XL Slim Fit

LUXSATIN

## Art. 10M2062

00 Bianco / White

## Art. 10M2062C

597 Lilla / Lilac

118 Azzurro / Light blue

002 Verde / Green

519 Bordeaux / Burgundy

321 Bluette / Royal

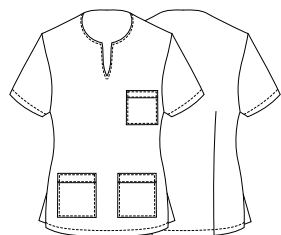
004 Blu / Blue

## Tessuto / Fabric

50% cotone 50% poliestere

50% cotton 50% polyester

180 g / m<sup>2</sup>



Art. 10M2062

00 Bianco / White

PANTALONI COORDINABILI  
MATCHING PANTS

pag. 56 - 57



**Art. 10M2062C**  
597 Lilla / Lilac



LUXSATIN



**Art. 10M2062C**  
118 Azzurro / Light blue



LUXSATIN



**Art. 10M2062C**  
002 Verde / Green



LUXSATIN



**Art. 10M2062C**  
519 Bordeaux / Burgundy



LUXSATIN



**Art. 10M2062C**  
321 Bluette / Royal



LUXSATIN



**Art. 10M2062C**  
004 Blu / Blue



LUXSATIN

ACCESSORI COORDINABILI  
MATCHING ACCESSORIES  
pag. 103

# ALBERTO

## Dettagli / Details

- Taschino sul petto
- 2 tasche
- 2 spacchetti laterali

- Breast pocket
- 2 pockets
- 2 side vents

## Taglie / Sizes

S ÷ 5XL Slim Fit

LUXSATIN

## Art. 10M2019

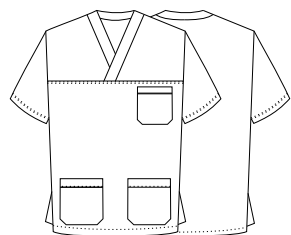
00 Bianco / White

## Art. 10M2020

118 Azzurro / Light blue  
002 Verde / Green  
519 Bordeaux / Burgundy  
321 Bluette / Royal  
004 Blu / Blue

## Tessuto / Fabric

50% cotone 50% poliestere  
50% cotton 50% polyester  
180 g / m<sup>2</sup>



Art. 10M2019  
00 Bianco / White

PANTALONI COORDINABILI  
MATCHING PANTS  
pag. 56 - 57



**Art. 10M2020**  
118 Azzurro / Light blue



LUXSATIN



**Art. 10M2020**  
002 Verde / Green



LUXSATIN



**Art. 10M2020**  
519 Bordeaux / Burgundy



LUXSATIN



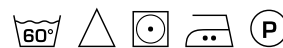
**Art. 10M2020**  
321 Bluette / Royal



LUXSATIN



**Art. 10M2020**  
004 Blu / Blue



LUXSATIN



# TATI

## Dettagli / Details

- Abbottonatura nascosta con automatici
- Taschino sul petto
- 2 tasche

- Concealed buttoning with press studs
- Breast pocket
- 2 pockets

## Taglie / Sizes

XS ÷ 3XL Slim Fit

### Art. 21P03K494

00 Bianco / White

### Art. 17P03K494

597 Lilla / Lilac

118 Azzurro / Light blue

002 Verde / Green

321 Bluette / Royal

### Art. 14P03K494

004 Blu / Blue

### Art. 12P03K269

519 Bordeaux / Burgundy

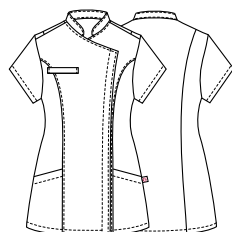
## Tessuto / Fabric

50% cotone 50% poliestere

50% cotton 50% polyester

180 g / m<sup>2</sup>

LUXSATIN



Art. 21P03K494

00 Bianco / White

PANTALONI COORDINABILI  
MATCHING PANTS

pag. 56 - 57



**Art. 17P03K494**  
597 Lilla / Lilac



LUXSATIN



**Art. 17P03K494**  
118 Azzurro / Light blue



LUXSATIN



**Art. 17P03K494**  
002 Verde / Green



LUXSATIN



**Art. 17P03K494**  
321 Bluette / Royal



LUXSATIN



**Art. 14P03K494**  
004 Blu / Blue



LUXSATIN



**Art. 12P03K269**  
519 Bordeaux / Burgundy



LUXSATIN

ACCESSORI COORDINABILI  
MATCHING ACCESSORIES  
pag. 103

# TANIA

## Dettagli / Details

- Abbottonatura nascosta con automatici
- Taschino sul petto
- 1 tasca
- 2 spacchetti dietro

- *Concealed buttoning with press studs*
- *Breast pocket*
- *1 pocket*
- *2 rear vents*

## Taglie / Sizes

XS ÷ 4XL Slim Fit

## Art. 21P03K242

0-002 Bianco Verde / White Green

0-004 Bianco Blu / White Blue

## Tessuto / Fabric

50% cotone 50% poliestere

50% cotton 50% polyester

180 g / m<sup>2</sup>



LUXSATIN

## PANTALONI COORDINABILI

### MATCHING PANTS

pag. 56 - 57

## ACCESSORI COORDINABILI

### MATCHING ACCESSORIES

pag. 103



## Art. 21P03K242

0-002 Bianco Verde / White Green

LUXSATIN



Art. 21P03K242  
0-004 Bianco Blu / White Blue

# AMANDA

## Dettagli / Details

- Abbottonatura nascosta con automatici
- Taschino sul petto
- 2 tasche
- Polsino con elastico

- *Concealed buttoning with press studs*
- *Breast pocket*
- *2 pockets*
- *Cuff with elastic band*

## Taglie / Sizes

XS ÷ 3XL Slim Fit

## Art. 17P03K329

00 Bianco / White  
118 Azzurro / Light blue  
002 Verde / Green  
519 Bordeaux / Burgundy

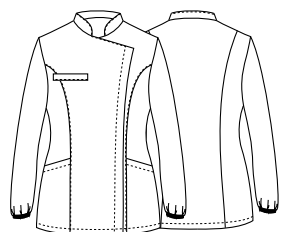
## Art. 13P03K329

597 Lilla / Lilac  
321 Bluette / Royal  
004 Blu / Blue

## Tessuto / Fabric

50% cotone 50% poliestere  
50% cotton 50% polyester  
180 g / m<sup>2</sup>

LUXSATIN



Art. 17P03K329  
00 Bianco / White

PANTALONI COORDINABILI  
MATCHING PANTS  
pag. 56 - 57



**Art. 17P03K329**  
118 Azzurro / Light blue



LUXSATIN



**Art. 17P03K329**  
002 Verde / Green



LUXSATIN



**Art. 17P03K329**  
519 Bordeaux / Burgundy



LUXSATIN



**Art. 13P03K329**  
597 Lilla / Lilac



LUXSATIN



**Art. 13P03K329**  
321 Bluette / Royal



LUXSATIN



**Art. 13P03K329**  
004 Blu / Blue



LUXSATIN

ACCESSORI COORDINABILI  
MATCHING ACCESSORIES  
pag. 103

# RUGGERO

## Dettagli / Details

- Chiusura con zip rovesciata
- Taschino sul petto
- 1 tasca
- Polsino in maglia
- 2 spacchetti dietro

- Inverted zip fastening
- Breast pocket
- 1 pocket
- Knitted cuff
- 2 rear vents

## Taglie / Sizes

S ÷ 4XL Slim Fit

LUXSATIN

### Art. 21P03K490

00 Bianco / White

### Art. 14P03K490

118 Azzurro / Light blue

002 Verde / Green

321 Bluette / Royal

004 Blu / Blue

### Art. 17P03K490

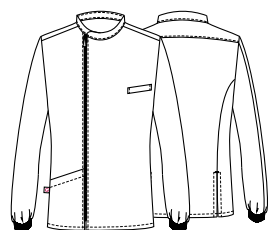
519 Bordeaux / Burgundy

## Tessuto / Fabric

50% cotone 50% poliestere

50% cotton 50% polyester

180 g / m<sup>2</sup>



Art. 21P03K490

00 Bianco / White

PANTALONI COORDINABILI  
MATCHING PANTS

pag. 56 - 57



**Art. 14P03K490**  
118 Azzurro / Light blue



LUXSATIN



**Art. 14P03K490**  
002 Verde / Green



LUXSATIN



**Art. 14P03K490**  
321 Bluette / Royal



LUXSATIN



**Art. 14P03K490**  
004 Blu / Blue



LUXSATIN



**Art. 17P03K490**  
519 Bordeaux / Burgundy



LUXSATIN



## RODI

### Dettagli / Details

- Elastico e coulisse in vita
- 2 tasche
- 1 tasca sul retro

- *Elasticated waistband with drawstring*
- *2 pockets*
- *1 rear pocket*

### Taglie / Sizes

XS ÷ 4XL Regular Fit

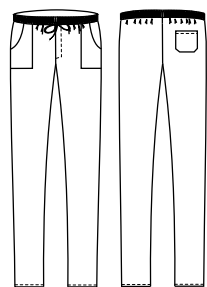
### Art. 10M2061

00 Bianco / White

### Tessuto / Fabric

50% cotone 50% poliestere  
50% cotton 50% polyester  
180 g / m<sup>2</sup>

LUXSATIN



Art. 10M2061  
00 Bianco / White

ACCESSORI COORDINABILI  
MATCHING ACCESSORIES  
pag. 103



**Art. 10M2061C**  
597 Lilla / Lilac

LUXSATIN



**Art. 10M2061C**  
118 Azzurro / Light blue

LUXSATIN



**Art. 10M2061C**  
002 Verde / Green

LUXSATIN

## RODI

### Dettagli / Details

- Elastico e coulisse in vita
- 2 tasche
- 1 tasca sul retro
- *Elasticated waistband with drawstring*
- *2 pockets*
- *1 rear pocket*

### Taglie / Sizes

XS ÷ 4XL Regular Fit

### Tessuto / Fabric

50% cotone 50% poliestere  
50% cotton 50% polyester  
180 g / m<sup>2</sup>

### Art. 10M2061C

597 Lilla / Lilac  
118 Azzurro / Light blue  
002 Verde / Green  
519 Bordeaux / Burgundy  
321 Bluette / Royal



**Art. 10M2061C**  
519 Bordeaux / Burgundy

LUXSATIN



**Art. 10M2061C**  
321 Bluette / Royal

LUXSATIN



**Art. 14P03P556**  
004 Blu / Blue

LUXSATIN

## ALAN

### Dettagli / Details

- Elastico e coulisse in vita
- 2 tasche
- 1 tasca sul retro
- *Elasticated waistband with drawstring*
- *2 pockets*
- *1 rear pocket*

### Taglie / Sizes

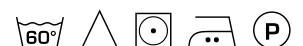
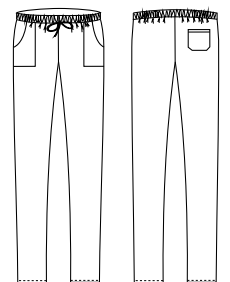
XS ÷ 4XL Slim Fit

### Tessuto / Fabric

50% cotone 50% poliestere  
50% cotton 50% polyester  
180 g / m<sup>2</sup>

### Art. 14P03P556

004 Blu / Blue



**100%**  
**COTONE**

**ORGANICO / ORGANIC**  
**INDANTHRENE**



La linea di prodotti in **100% COTONE** è stata ampliata per soddisfare le richieste dei tanti clienti che, soprattutto in ambito medico, cercano capi realizzati in fibre comode, naturali ed estremamente traspiranti.

Il tessuto in **100% COTONE**, presenta una tramatura più compatta e regolare rispetto ad altre fibre analoghe. Il risultato è una consistenza morbida e piacevole, il cui peso varia fra i 180 e i 190 grammi.

Si tratta inoltre di un twill accuratamente finissato con tecniche di sanforizzazione. Tale trattamento, oltre a renderne più facile la stiratura, garantisce ai capi in cotone una pregevole stabilità dimensionale nei lavaggi alle alte temperature, oltre che una resistenza al candeggio in grado di assicurare standard ottimali di durata nel tempo.

*The **100% COTONE** product line has been expanded to meet the demands of many customers, especially in the Medical field, who look for garments made of comfortable, natural and extremely breathable fibers.*

*The **100% COTONE** fabric has a more compact and regular weave than other similar fibers. The result is one soft and pleasant texture, which changes in weight between 180 and 190 gr.*

*It is also a carefully finished twill with sanforization techniques. In addition to making ironing easier, this treatment guarantees cotton garments a remarkable dimensional stability when washed at high temperatures, as well as a resistance to bleaching that is able to ensure optimal standards of durability.*

# GABRIELE

## Dettagli / Details

- Chiusura con zip rovesciata
- Doppio cursore
- Taschino sul petto
- 2 tasche
- Polsini con elastico
- 2 spacchetti dietro

- *Inverted zip fastening*
- *Double slide*
- *Breast pocket*
- *2 pockets*
- *Cuffs with elastic band*
- *2 rear vents*

## Taglie / Sizes

S ÷ 4XL Slim Fit

### Art. 20P03K191

00 Bianco / White

### Art. 20P03K194

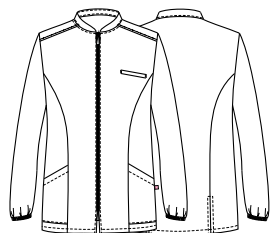
118 Azzurro / Light blue  
002 Verde / Green

### Art. 21P03K194

004 Blu / Blue

## Tessuto / Fabric

100% cotone  
100% cotton  
185 g / m<sup>2</sup>



**Art. 20P03K191**  
00 Bianco / White



**Art. 20P03K194**

118 Azzurro / Light blue  
100% cotone / cotton - 185 g / m<sup>2</sup>



**Art. 20P03K194**

002 Verde / Green  
100% cotone / cotton - 185 g / m<sup>2</sup>



**Art. 21P03K194**

004 Blu / Blue  
100% cotone / cotton - 185 g / m<sup>2</sup>



**ACCESSORI COORDINABILI**  
**MATCHING ACCESSORIES**  
pag. 105

**PANTALONI COORDINABILI**  
**MATCHING PANTS**  
pag. 74 - 75

# PIERO

## Dettagli / Details

- 2 tasche
- Taschino sul petto
- 2 spacchetti laterali

- 2 pockets
- Breast pocket
- 2 side vents

## Taglie / Sizes

XS ÷ 4XL Slim Fit

### Art. 1330

00 Bianco / White

### Art. 1335

118 Azzurro / Light blue

002 Verde / Green

### Art. 21P03K1335

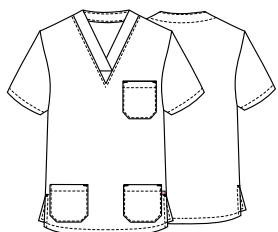
004 Blu / Blue

## Tessuto / Fabric

100% cotone

100% cotton

185 g / m<sup>2</sup>



**Art. 1330**  
00 Bianco / White



**Art. 1335**

118 Azzurro / Light blue  
100% cotone / cotton - 185 g / m<sup>2</sup>



**Art. 1335**

002 Verde / Green  
100% cotone / cotton - 185 g / m<sup>2</sup>



**Art. 21P03K1335**

004 Blu / Blue  
100% cotone / cotton - 185 g / m<sup>2</sup>



**ACCESSORI COORDINABILI**  
**MATCHING ACCESSORIES**  
pag. 105

**PANTALONI COORDINABILI**  
**MATCHING PANTS**  
pag. 74 - 75



# JASON

## Dettagli / Details

- Casacca unisex
- Taschino sul petto
- 2 tasche
- 2 spacchetti laterali

- Unisex tunic
- Breast pocket
- 2 pockets
- 2 side vents

## Taglie / Sizes

XS ÷ 4XL Slim Fit

## Art. Q3K00242

C01 Bianco / White

## Tessuto / Fabric

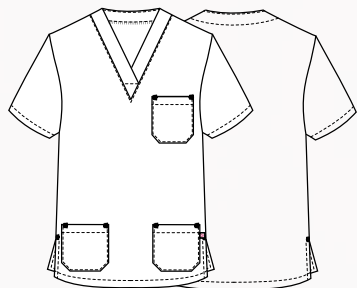
100% cotone  
100% cotton  
185 g / m<sup>2</sup>

## Art. Q3K00243

C09 Pistacchio / Pistachio  
C07 Lilla chiaro / Light lilac  
D24 Arancio / Orange  
Z46 Fucsia / Fuchsia  
U38 Bluette / Royal

## Tessuto / Fabric

100% cotone  
100% cotton  
200 g / m<sup>2</sup>



ACCESSORI COORDINABILI  
MATCHING ACCESSORIES

pag. 105

PANTALONI COORDINABILI  
MATCHING PANTS

pag. 76 - 77



Art. Q3K00243  
Z46 Fucsia / Fuchsia

CASACCA UNISEX  
UNISEX TUNIC



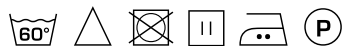
**Art. Q3K00242**  
C01 Bianco / White



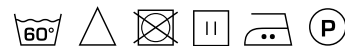
**Art. Q3K00243**  
C09 Pistacchio / Pistachio



**Art. Q3K00243**  
C07 Lilla chiaro / Light lilac



**Art. Q3K00243**  
D24 Arancio / Orange



**Art. Q3K00243**  
Z46 Fucsia / Fuchsia



**Art. Q3K00243**  
U38 Bluette / Royal



# GARY

## Dettagli / Details

- Casacca unisex
- Taschino sul petto
- 2 tasche
- 2 spacchetti laterali

- Unisex tunic
- Breast pocket
- 2 pockets
- 2 side vents

## Taglie / Sizes

XS ÷ 4XL Slim Fit

## Art. Q3K00244

P18 Profilo azzurro / Light blue piping

P24 Profilo arancio / Orange piping

P29 Profilo verde / Green piping

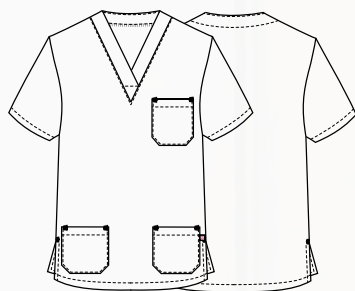
P48 Profilo blu / Blue piping

## Tessuto / Fabric

100% cotone

100% cotton

185 g / m<sup>2</sup>



ACCESSORI COORDINABILI

MATCHING ACCESSORIES

pag. 105

PANTALONI COORDINABILI

MATCHING PANTS

pag. 76 - 77

Art. Q3K00244

P24 Profilo arancio / Orange piping

CASACCA UNISEX  
UNISEX TUNIC



**Art. Q3K00244**  
P18 Profilo azzurro / Light blue piping



**Art. Q3K00244**  
P24 Profilo arancio / Orange piping



**Art. Q3K00244**  
P29 Profilo verde / Green piping



**Art. Q3K00244**  
P48 Profilo blu / Blue piping

# ALICE

## Dettagli / Details

- Chiusura con zip rovesciata
- Doppio cursore
- Taschino sul petto
- 2 tasche
- Polsini con elastico

- *Inverted zip fastening*
- *Double slide*
- *Breast pocket*
- *2 pockets*
- *Cuffs with elastic band*

## Taglie / Sizes

XS ÷ 3XL Slim Fit

## Art. 20P03K192

00 Bianco / White

## Art. 20P03K195

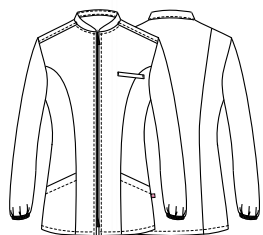
118 Azzurro / Light blue  
002 Verde / Green

## Art. 21P03K195

004 Blu / Blue

## Tessuto / Fabric

100% cotone  
100% cotton  
185 g / m<sup>2</sup>



**Art. 20P03K192**  
00 Bianco / White



**Art. 20P03K195**  
002 Verde / Green  
100% cotone / cotton - 185 g / m<sup>2</sup>



**Art. 20P03K195**  
118 Azzurro / Light blue  
100% cotone / cotton - 185 g / m<sup>2</sup>



**Art. 21P03K195**  
004 Blu / Blue  
100% cotone / cotton - 185 g / m<sup>2</sup>



**ACCESSORI COORDINABILI**  
**MATCHING ACCESSORIES**  
pag. 105

**PANTALONI COORDINABILI**  
**MATCHING PANTS**  
pag. 74 - 75

# MILENA

## Dettagli / Details

- Taschino sul petto
- 2 tasche
- 2 spacchetti laterali

- Breast pocket
- 2 pockets
- 2 side vents

## Taglie / Sizes

XS ÷ 3XL Slim Fit

## Art. 20P03K193

00 Bianco / White

## Art. 20P03K196

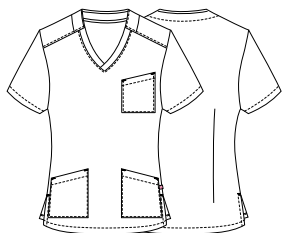
118 Azzurro / Light blue  
002 Verde / Green

## Art. 21P03K196

004 Blu / Blue

## Tessuto / Fabric

100% cotone  
100% cotton  
185 g / m<sup>2</sup>



**Art. 20P03K193**  
00 Bianco / White



**Art. 20P03K196**  
002 Verde / Green  
100% cotone / cotton - 185 g / m<sup>2</sup>



**Art. 20P03K196**  
118 Azzurro / Light blue  
100% cotone / cotton - 185 g / m<sup>2</sup>



**Art. 21P03K196**  
004 Blu / Blue  
100% cotone / cotton - 185 g / m<sup>2</sup>



**ACCESSORI COORDINABILI**  
**MATCHING ACCESSORIES**  
pag. 105

**PANTALONI COORDINABILI**  
**MATCHING PANTS**  
pag. 74 - 75



# FRANCO

## Dettagli / Details

- Abbottonatura nascosta con automatici
- Taschino sul petto
- 2 tasche
- 2 spacchetti laterali

- *Concealed buttons with press studs*
- *Breast pocket*
- *2 pockets*
- *2 side vents*

## Art. 24P03K414

00 Bianco / White

## Art. 25P03K414

118 Azzurro / Light blue

002 Verde / Green

004 Blu / Blue

## Taglie / Sizes

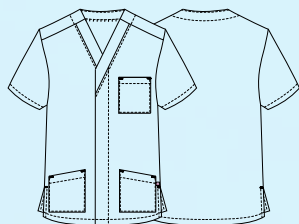
XS ÷ 4XL Slim Fit

## Tessuto / Fabric

100% cotone

100% cotton

185 g / m<sup>2</sup>



Art. 24P03K414  
00 Bianco / White

ACCESSORI COORDINABILI  
MATCHING ACCESSORIES  
pag. 105

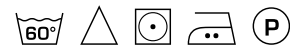
PANTALONI COORDINABILI  
MATCHING PANTS  
pag. 74 - 75



**Art. 24P03K414**  
00 Bianco / White  
100% cotone / cotton - 185 g / m<sup>2</sup>



**Art. 25P03K414**  
118 Azzurro / Light blue  
100% cotone / cotton - 185 g / m<sup>2</sup>



**Art. 25P03K414**  
002 Verde / Green  
100% cotone / cotton - 185 g / m<sup>2</sup>



**Art. 25P03K414**  
004 Blu / Blue  
100% cotone / cotton - 185 g / m<sup>2</sup>





**ART. 123**

XS ÷ 5XL Slim Fit



**Art. 1340**

XS ÷ 4XL Slim Fit



## ALAN

### Dettagli / Details

- Pantalone unisex
- Elastico e coulisse in vita
- 2 tasche
- 1 tasca sul retro

- Unisex pants
- Elasticated waistband with drawstring
- 2 pockets
- 1 rear pocket

### ACCESSORI COORDINABILI MATCHING ACCESSORIES

pag. 105

### Art. 123

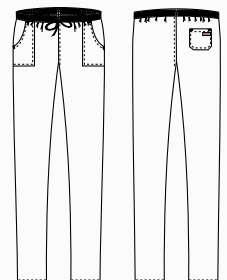
00 Bianco / White

### Art. 1340

118 Azzurro / Light blue

### Tessuto / Fabric

100% cotone  
100% cotton  
185 g / m<sup>2</sup>





**Art. 1340**

XS ÷ 4XL Slim Fit



**ART. 21P03P1340**

XS ÷ 4XL Slim Fit



## ALAN

**Dettagli / Details**

- Pantalone unisex
- Elastico e coulisse in vita
- 2 tasche
- 1 tasca sul retro

- Unisex pants
- Elasticated waistband with drawstring
- 2 pockets
- 1 rear pocket

**ACCESSORI COORDINABILI  
MATCHING ACCESSORIES**  
pag. 105

**Art. 1340**

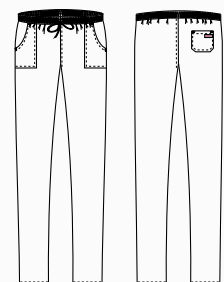
002 Verde / Green

**Art. 21P03P1340**

004 Blu / Blue

**Tessuto / Fabric**

100% cotone  
100% cotton  
185 g / m<sup>2</sup>



# PITAGORA

## Dettagli / Details

- Pantalone unisex
- Elastico e coulisse in vita
- 2 tasche
- 1 tasca sul retro

- Unisex pants
- Elasticated waistband with drawstring
- 2 pockets
- 1 rear pocket

## Taglie / Sizes

XS ÷ 4XL Slim Fit

## Art. Q3P00245

C01 Bianco / White

## Tessuto / Fabric

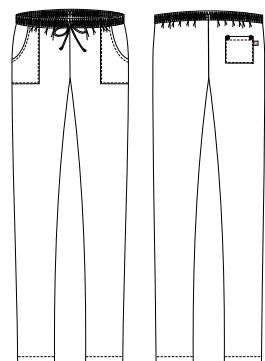
100% cotone  
100% cotton  
185 g / m<sup>2</sup>

## Art. Q3P00246

C09 Pistacchio / Pistachio  
C07 Lilla chiaro / Light lilac  
D24 Arancio / Orange  
Z46 Fucsia / Fuchsia  
U38 Bluette / Royal

## Tessuto / Fabric

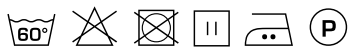
100% cotone  
100% cotton  
200 g / m<sup>2</sup>



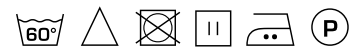
Art. Q3P00245  
C01 Bianco / White



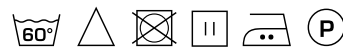
**Art. Q3P00246**  
C09 Pistacchio / Pistachio



**Art. Q3P00246**  
C07 Lilla chiaro / Light lilac



**Art. Q3P00246**  
D24 Arancio / Orange



**Art. Q3P00246**  
Z46 Fucsia / Fuchsia



**Art. Q3P00246**  
U38 Bluette / Royal



**ACCESSORI COORDINABILI**  
**MATCHING ACCESSORIES**  
pag. 105



# G-TECHPRO

**TESSUTO ESCLUSIVO CON FINISSAGGIO AL GRAFENE**  
**EXCLUSIVE FABRIC WITH GRAPHENE FINISHING**

Scopri di più a pagina 206 / Find out more on page 206

**FRESCO AL  
TATTO**



**FRESH TOUCH**

**ANTIBATTERICO  
E ANTIODORE**



**ANTIBACTERIAL  
AND ANTI-ODOUR**

**ANTIVIRALE  
E ANTIMICOTICO**



**ANTIVIRAL  
AND ANTIMYCOTIC**

**ANTISTATICO**



**ANTISTATIC**

**PROTEZIONE SOLARE UV**



**UV RAYS PROTECTION**

**CONTROLLO DELL'UMIDITÀ**



**MOISTURE MANAGEMENT**



LOOK GOOD. FEEL GOOD. DO GOOD.

### SORONA® DALLA CULTURA ALLA FIBRA

Composta per il 37% da ingredienti vegetali, la fibra **Sorona®** aiuta a ridurre il nostro impatto sull'ambiente creando capi confortevoli e duraturi.

La struttura a spirale del polimero **Sorona®** crea performance uniche. Le sue fibre forniscono morbidezza, elasticità meccanica e recupero eccezionali in qualsiasi ambiente, senza l'utilizzo dello spandex. Il polimero **Sorona®** è prodotto con **BIO-PDO**, elemento costitutivo che trasforma un processo chimico in un processo eco-efficiente.

ECOSOSTENIBILE / ECO FRIENDLY

TRASPIRANTE / BREATHABLE

CONFORTEVOLE / COMFORTABLE

### SORONA® FROM CROP TO FIBRE

*Made up of 37% plant-based ingredients, **Sorona®** fibres help reduce our environmental impact creating comfortable, long-lasting garments.*

*The kinked structure of the **Sorona®** polymer allows unique performances. Its fibres provide exceptional softness, mechanical stretch and recovery in any environment, without using spandex.*

*The **Sorona®** polymer is made with **BIO-PDO**, a building block that turns a chemical process into an eco-efficient one.*

Scopri di più a pagina 207 / Find out more on page 207





## health & wellness

Casacche

Tunics

# FLAVIO

### Dettagli / Details

- Taschino sul petto
- 2 tasche
- 2 spacchetti laterali

- Breast pocket
- 2 pockets
- 2 side vents

### Taglie / Sizes

S ÷ 4XL Slim Fit

### Art. 25P03K329

073 Beige / Beige

129 Oliva / Olive

314 Ottanio / Teal

### Art. 23P03K329

00 Bianco / White

013 Fucsia / Fuchsia

213 Prugna / Purple

118 Azzurro / Light blue

214 Petrolio / Petroleum blue

004 Blu / Blue

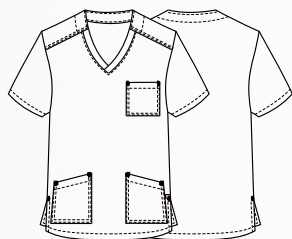
000 Nero / Black

### Tessuto / Fabric

100% poliestere

100% polyester

110 g / m<sup>2</sup>



### ACCESSORI COORDINABILI

**MATCHING ACCESSORIES**

pag. 104

### PANTALONI COORDINABILI

**MATCHING PANTS**

pag. 100 - 101



sorona<sup>®</sup>  
AGILE



**Art. 25P03K329**

314 Ottanio / Teal



**Art. 25P03K329**  
073 Beige / Beige



**Art. 25P03K329**  
129 Oliva / Olive



**Art. 25P03K329**  
314 Ottanio / Teal



**Art. 23P03K329**  
00 Bianco / White



**Art. 23P03K329**  
013 Fucsia / Fuchsia



**Art. 23P03K329**  
213 Prugna / Purple



**Art. 23P03K329**  
118 Azzurro / Light blue



**Art. 23P03K329**  
214 Petrolio / Petroleum blue



**Art. 23P03K329**  
004 Blu / Blue



**Art. 23P03K329**  
000 Nero / Black





Casacca **FLAVIO**  
Art. 25P03K329  
pag. 80



# SONIA

## Dettagli / Details

- Taschino sul petto
- 2 tasche
- 2 spacchetti laterali

- Breast pocket
- 2 pockets
- 2 side vents

## Taglie / Sizes

XS ÷ 3XL Slim Fit

### Art. 25P03K330

073 Beige / Beige

129 Oliva / Olive

314 Ottanio / Teal

### Art. 23P03K330

00 Bianco / White

013 Fucsia / Fuchsia

213 Prugna / Purple

118 Azzurro / Light blue

214 Petrolio / Petroleum blue

004 Blu / Blue

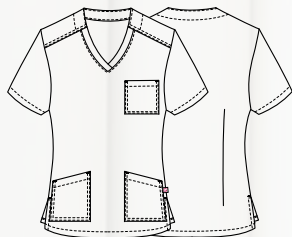
000 Nero / Black

## Tessuto / Fabric

100% poliestere

100% polyester

110 g / m<sup>2</sup>



sorona®  
AGILE



ACCESSORI COORDINABILI

MATCHING ACCESSORIES

pag. 104

PANTALONI COORDINABILI

MATCHING PANTS

pag. 100 - 101

Art. 25P03K330

073 Beige / Beige



**Art. 25P03K330**  
073 Beige / Beige



**Art. 25P03K330**  
129 Oliva / Olive



**Art. 25P03K330**  
314 Ottanio / Teal



**Art. 23P03K330**  
00 Bianco / White



**Art. 23P03K330**  
013 Fucsia / Fuchsia



**Art. 23P03K330**  
213 Prugna / Purple



**Art. 23P03K330**  
118 Azzurro / Light blue



**Art. 23P03K330**  
214 Petrolio / Petroleum blue



**Art. 23P03K330**  
004 Blu / Blue



**Art. 23P03K330**  
000 Nero / Black



# DAVIDE

## Dettagli / Details

- Chiusura con zip rovesciata
- Taschino sul petto
- 1 tasca
- Polsini con elastico
- 2 spacchetti dietro

- *Inverted zip fastening*
- *Breast pocket*
- *1 pocket*
- *Cuffs with elastic band*
- *2 rear vents*

## Art. 25P03K468

073 Beige / Beige

129 Oliva / Olive

118 Azzurro / Light blue

314 Ottanio / Teal

## Taglie / Sizes

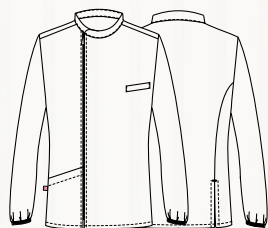
S ÷ 4XL Slim Fit

## Tessuto / Fabric

100% poliestere

100% polyester

110 g / m<sup>2</sup>



sorona®  
AGILE



Art. 25P03K468  
129 Oliva / Olive



**Art. 25P03K468**  
073 Beige / Beige



**Art. 25P03K468**  
129 Oliva / Olive



**Art. 25P03K468**  
118 Azzurro / Light blue



**Art. 25P03K468**  
314 Ottanio / Teal

**ACCESSORI COORDINABILI**  
**MATCHING ACCESSORIES**  
pag. 104

**PANTALONI COORDINABILI**  
**MATCHING PANTS**  
pag. 100 - 101





Casacca **DAVIDE**  
Art. 25P03K468  
pag. 86

Pantalone **ALAN**  
Art. 25P08P420  
pag. 100 - 101



Casacca **ANITA**  
Art. 25P02K437  
pag. 112

Pantalone **REBECCA**  
Art. 21P02P262  
pag. 193

## health & wellness

Casacche

Tunics

# LUCA

### Dettagli / Details

- Abbottonatura nascosta con automatici
- Taschino sul petto
- 1 taschino portapenne
- 2 tasche
- Polsini con elastico
- 2 spacchetti sul retro

- *Concealed buttoning with press studs*
- *Breast pocket*
- *1 pen pocket*
- *2 pockets*
- *Cuffs with elastic band*
- *2 rear vents*

### Taglie / Sizes

S ÷ 4XL Slim Fit

### Art. 23P03K331

00 Bianco / White

013 Fucsia / Fuchsia

213 Prugna / Purple

118 Azzurro / Light blue

214 Petrolio / Petroleum blue

004 Blu / Blue

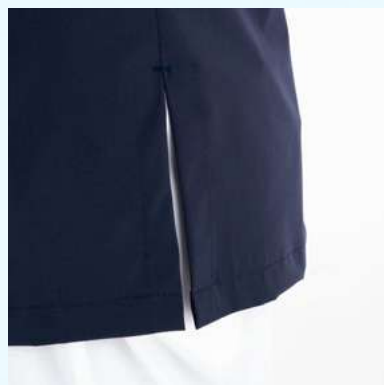
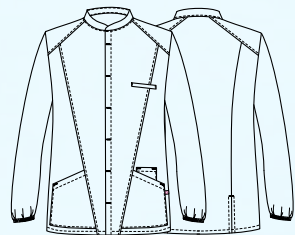
000 Nero / Black

### Tessuto / Fabric

100% poliestere

100% polyester

110 g / m<sup>2</sup>



### ACCESSORI COORDINABILI

### MATCHING ACCESSORIES

pag. 104

### PANTALONI COORDINABILI

### MATCHING PANTS

pag. 98 - 99 - 100 - 101



sorona®  
AGILE



Art. 23P03K331  
004 Blu / Blue



**Art. 23P03K331**  
00 Bianco / White

**Art. 23P03K331**  
013 Fucsia / Fuchsia



**Art. 23P03K331**  
213 Prugna / Purple

**Art. 23P03K331**  
118 Azzurro / Light blue

**Art. 23P03K331**  
214 Petrolio / Petroleum blue



**Art. 23P03K331**  
004 Blu / Blue

**Art. 23P03K331**  
000 Nero / Black

## health & wellness

Casacche

Tunics

# LIA

### Dettagli / Details

- Abbottonatura nascosta con automatici
- Taschino sul petto
- 1 taschino portapenne
- 2 tasche
- Polsini con elastico
- 2 spacchetti sul retro

- Concealed buttoning with press studs
- Breast pocket
- 1 pen pocket
- 2 pockets
- Cuffs with elastic band
- 2 rear vents

### Taglie / Sizes

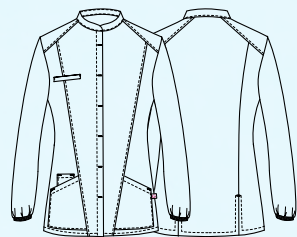
XS ÷ 3XL Slim Fit

### Art. 23P03K332

00 Bianco / White  
013 Fucsia / Fuchsia  
213 Prugna / Purple  
118 Azzurro / Light blue  
214 Petrolio / Petroleum blue  
004 Blu / Blue  
000 Nero / Black

### Tessuto / Fabric

100% poliestere  
100% polyester  
110 g / m<sup>2</sup>



**ACCESSORI COORDINABILI**  
**MATCHING ACCESSORIES**

pag. 104

**PANTALONI COORDINABILI**  
**MATCHING PANTS**

pag. 98 - 99 - 100 - 101



sorona®  
AGILE



**Art. 23P03K332**  
118 Azzurro / Light blue



**Art. 23P03K332**  
00 Bianco / White

**Art. 23P03K332**  
013 Fucsia / Fuchsia



**Art. 23P03K332**  
213 Prugna / Purple

**Art. 23P03K332**  
118 Azzurro / Light blue

**Art. 23P03K332**  
214 Petrolio / Petroleum blue



**Art. 23P03K332**  
004 Blu / Blue

**Art. 23P03K332**  
000 Nero / Black

# GRETA

## Dettagli / Details

- Abbottonatura nascosta con automatici
- 3 automatici a vista
- 2 tasche
- 2 spacchetti dietro

- Concealed buttoning with press studs
- 3 visible press studs
- 2 pockets
- 2 rear vents

## Taglie / Sizes

XS ÷ 3XL Slim Fit

## Art. 25P02K394

073 Beige / Beige

129 Oliva / Olive

314 Ottanio / Teal

322 Marrone / Brown

119 Grigio medio / Medium grey

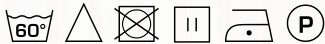
102 Verde militare / Military green

## Tessuto / Fabric

100% poliestere

100% polyester

110 g / m<sup>2</sup>



sorona®  
AGILE



ACCESSORI COORDINABILI

**MATCHING ACCESSORIES**

pag. 104

PANTALONI COORDINABILI

**MATCHING PANTS**

pag. 100 - 101

**Art. 25P02K394**

129 Oliva / Olive



**Art. 25P02K394**  
073 Beige / Beige



**Art. 25P02K394**  
129 Oliva / Olive



**Art. 25P02K394**  
314 Ottanio / Teal



**Art. 25P02K394**  
322 Marrone / Brown



**Art. 25P02K394**  
119 Grigio medio / Medium grey



**Art. 25P02K394**  
102 Verde militare / Military green







**Art. 24P02K394**  
00 Bianco / White



**Art. 24P02K394**  
013 Fucsia / Fuchsia



**Art. 24P02K394**  
213 Prugna / Purple



**Art. 24P02K394**  
118 Azzurro / Light blue



**Art. 24P02K394**  
214 Petrolio / Petroleum blue



**Art. 24P02K394**  
004 Blu / Blue



**Art. 24P02K394**  
000 Nero / Black

## GRETA

### Dettagli / Details

- Abbottonatura nascosta con automatici
- 3 automatici a vista
- 2 tasche
- 2 spacchetti dietro

- Concealed buttoning with press studs
- 3 visible press studs
- 2 pockets
- 2 rear vents

### Taglie / Sizes

XS ÷ 3XL Slim Fit

### Art. 24P02K394

- 00 Bianco / White
- 013 Fucsia / Fuchsia
- 213 Prugna / Purple
- 118 Azzurro / Light blue
- 214 Petrolio / Petroleum blue
- 004 Blu / Blue
- 000 Nero / Black

### Tessuto / Fabric

100% poliestere  
100% polyester  
110 g / m<sup>2</sup>



Art. 24P02K394  
213 Prugna / Purple

ACCESSORI COORDINABILI  
MATCHING ACCESSORIES  
pag. 104

PANTALONI COORDINABILI  
MATCHING PANTS  
pag. 98 - 99 - 100 - 101

## health & wellness

Pantaloni

Pants

# CHRIS

### Dettagli / Details

- Pantaloni unisex
- Fascione con elastico sul retro
- Passanti cintura
- Bottone chiodo
- Chiusura zip
- 2 tasche
- 2 tasche sul retro

- Unisex pants
- Elasticated waistband on the back
- Belt loops
- Stud button
- Zip fly
- 2 pockets
- 2 rear pockets

### Taglie / Sizes

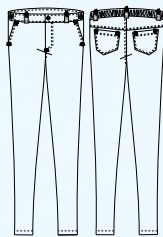
XS ÷ 4XL Slim Fit

### Art. 23P03P336

00 Bianco / White  
013 Fucsia / Fuchsia  
213 Prugna / Purple  
118 Azzurro / Light blue  
214 Petrolio / Petroleum blue  
004 Blu / Blue  
000 Nero / Black

### Tessuto / Fabric

100% poliestere  
100% polyester  
110 g / m<sup>2</sup>



ACCESSORI COORDINABILI  
MATCHING ACCESSORIES  
pag. 104

Art. 23P03P336  
000 Nero / Black

PANTALONI UNISEX  
UNISEX PANTS



**Art. 23P03P336**  
00 Bianco / White



**Art. 23P03P336**  
013 Fucsia / Fuchsia



**Art. 23P03P336**  
213 Prugna / Purple



**Art. 23P03P336**  
118 Azzurro / Light blue



**Art. 23P03P336**  
214 Petrolio / Petroleum blue



**Art. 23P03P336**  
004 Blu / Blue



**Art. 23P03P336**  
000 Nero / Black

## health & wellness

Pantaloni

Pants

# ALAN

### Dettagli / Details

- Pantaloni unisex
- Elastico e coulisse in vita
- 2 tasche davanti
- 1 tasca sul retro

- Unisex pants

- Elasticated waistband with drawstring

- 2 front pockets

- 1 rear pocket

### Taglie / Sizes

XS ÷ 5XL Slim Fit

### Art. 25P08P420

00 Bianco / White

073 Beige / Beige

322 Marrone / Brown

102 Verde militare / Military green

119 Grigio medio / Medium grey

004 Blu / Blue

000 Nero / Black

### Art. 25P03P420

118 Azzurro / Light blue

129 Oliva / Olive

214 Petrolio / Petroleum blue

314 Ottanio / Teal

013 Fucsia / Fuchsia

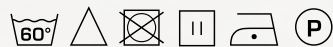
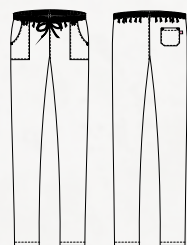
213 Prugna / Purple

### Tessuto / Fabric

100% poliestere

100% polyester

110 g / m<sup>2</sup>



SORONA<sup>®</sup>  
AGILE



Art. 25P08P420  
073 Beige / Beige

PANTALONI UNISEX  
UNISEX PANTS

ACCESSORI COORDINABILI  
MATCHING ACCESSORIES

pag. 104



**Art. 25P08P420**  
00 Bianco / *White*



**Art. 25P08P420**  
073 Beige / *Beige*



**Art. 25P08P420**  
322 Marrone / *Brown*



**Art. 25P08P420**  
102 Verde militare / *Military green*



**Art. 25P08P420**  
119 Grigio medio / *Medium grey*



**Art. 25P08P420**  
004 Blu / *Blue*



**Art. 25P08P420**  
000 Nero / *Black*



**Art. 25P03P420**  
118 Azzurro / *Light blue*



**Art. 25P03P420**  
129 Oliva / *Olive*



**Art. 25P03P420**  
214 Petrolio / *Petroleum blue*



**Art. 25P03P420**  
314 Ottanio / *Teal*



**Art. 25P03P420**  
013 Fucsia / *Fuchsia*



**Art. 25P03P420**  
213 Prugna / *Purple*



# BANDANA URANO

## Taglie / Sizes

Taglia unica / One size

### Art. 23P05I979

000 Nero / Black

### Art. 21P05I979

019 Grigio chiaro / Light grey

### Art. 17P05I979

00 Bianco / White  
029 Pistacchio / Pistachio  
004 Blu / Military blue

## Tessuto / Fabric

50% lyocell 50% poliestere  
50% lyocell 50% polyester  
180 g / m<sup>2</sup>



### Art. 23P05I265

J322 Jeans marrone / Brown jeans

### Art. 21P05I265

J004 Jeans blu / Blue jeans

## Tessuto / Fabric

70% viscosa 27% poliestere 3% elasthan  
70% viscose 27% polyester 3% elastane  
200 g / m<sup>2</sup>



### Art. 23P05I979

000 Nero  
Black



### Art. 21P05I979

019 Grigio chiaro  
Light grey



### Art. 17P05I979

00 Bianco  
White



### Art. 17P05I979

029 Pistacchio  
Pistachio



### Art. 17P05I979

004 Blu  
Blue



### Art. 23P05I265

J322 Jeans marrone  
Brown jeans



### Art. 21P05I265

J004 Jeans blu  
Blue jeans

# BANDANA MERCURIO

Taglie / Sizes  
Taglia unica / One size

**Art. 443DIVA**

**Tessuto / Fabric**

50% cotone 50% poliestere  
50% cotton 50% polyester  
180 g / m<sup>2</sup>

00 Bianco / White



527 Lilla / Lilac  
118 Azzurro / Light blue  
002 Verde / Green  
519 Bordeaux / Burgundy  
321 Bluette / Royal  
004 Blu / Blue



LUXSATIN



**Art. 443DIVA**  
00 Bianco  
White

LUXSATIN



**Art. 443DIVA**  
597 Lilla  
Lilac

LUXSATIN



**Art. 443DIVA**  
118 Azzurro  
Light blue

LUXSATIN



**Art. 443DIVA**  
002 Verde  
Green

LUXSATIN



**Art. 443DIVA**  
519 Bordeaux  
Burgundy

LUXSATIN



**Art. 443DIVA**  
321 Bluette  
Royal

LUXSATIN



**Art. 443DIVA**  
004 Blu  
Blue



# BANDANA URANO

Taglie / Sizes

Taglia unica / One size

**Art. 25P051263**

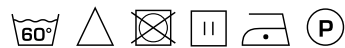
129 Oliva / Olive  
314 Ottanio / Teal

**Art. 23P051263**

00 Bianco / White  
013 Fucsia / Fuchsia  
213 Prugna / Purple  
118 Azzurro / Light blue  
214 Petrolio / Petroleum blue  
004 Blu / Blue  
000 Nero / Black

Tessuto / Fabric

100% poliestere  
100% polyester  
110 g / m<sup>2</sup>



sorona<sup>®</sup>  
AGILE





**Art. Q5100264**  
C09 Pistacchio  
Pistachio



**Art. Q5100264**  
U38 Bluette  
Royal



**Art. Q5100264**  
C07 Lilla chiaro  
Light lilac



**Art. Q5100264**  
D24 Arancio  
Orange



**Art. Q5100264**  
Z46 Fucsia  
Fuchsia



**Art. 20P051443**  
118 Azzurro  
Light blue



**Art. 20P051443**  
002 Verde  
Green



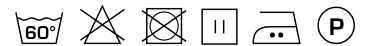
**Art. 21P051443**  
004 Blu  
Blue

# BANDANA MERCURIO

Taglie / Sizes  
Taglia unica / One size

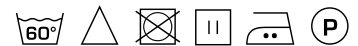
**Art. Q5100264**  
C09 Pistacchio / Pistachio  
U38 Bluette / Royal

**Tessuto / Fabric**  
100% cotone  
100% cotton  
200 g / m<sup>2</sup>



**Art. Q5100264**  
C07 Lilla chiaro / Light lilac  
D24 Arancio / Orange  
Z46 Fucsia / Fuchsia

**Tessuto / Fabric**  
100% cotone  
100% cotton  
200 g / m<sup>2</sup>



**Art. 20P051443**  
118 Azzurro / Light blue  
002 Verde / Green

**Art. 21P051443**  
004 Blu / Blue

**Tessuto / Fabric**  
100% cotone  
100% cotton  
185 g / m<sup>2</sup>



# BANDANA URANO

Taglie / Sizes

Taglia unica / One size

## Art. 25P05I470

F049 Beer / Beer  
F050 Rock / Rock  
F051 Boom / Boom

## Art. 21P05I263

F030 Dolci / Sweets  
F032 Mix / Mix  
F034 Cerotti / Plasters  
F035 Denti / Teeth  
F036 Dentifricio / Toothpaste  
F037 Formule / Formulas

Tessuto / Fabric

100% poliestere  
100% polyester  
86 g / m<sup>2</sup>



  
DRY  
&CLEAN

ULTRA  
LIGHT  
86 GR.

## Art. 25P05I470

F049 Beer  
Beer



## Art. 25P05I470

F050 Rock  
Rock



  
DRY  
&CLEAN

ULTRA  
LIGHT  
86 GR.

## Art. 25P05I470

F051 Boom  
Boom



## Art. 21P05I263

F030 Dolci  
Sweets



  
DRY  
&CLEAN

ULTRA  
LIGHT  
86 GR.

## Art. 21P05I263

F032 Mix  
Mix



## Art. 21P05I263

F034 Cerotti  
Plasters



  
DRY  
&CLEAN

ULTRA  
LIGHT  
86 GR.

## Art. 21P05I263

F037 Formule  
Formulas



  
DRY  
&CLEAN

ULTRA  
LIGHT  
86 GR.

## Art. 21P05I263

F035 Denti  
Teeth



## Art. 21P05I263

F036 Dentifricio  
Toothpaste

# BANDANA URANO

Taglie / Sizes

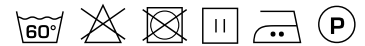
Taglia unica / One size

## Art. 21P05I263

- F007 Cane e Gatto / Dog and Cat
- F008 Lui & Lei / Him and Her
- F026 Gatti / Cats
- F027 Tucani / Toucans
- F028 Coniglietti / Bunnies
- F029 Pesci / Fishes
- F031 Lettere / Letters
- F033 Cani / Dogs
- F038 Leone nero / Black lion

Tessuto / Fabric

100% poliestere  
100% polyester  
86 g / m<sup>2</sup>



  
DRY  
&CLEAN

ULTRA  
LIGHT  
86 GR.

## Art. 21P05I263

F007 Cane e Gatto  
*Dog and Cat*



## Art. 21P05I263

F008 Lui & Lei  
*Him and Her*



  
DRY  
&CLEAN

ULTRA  
LIGHT  
86 GR.

## Art. 21P05I263

F026 Gatti  
*Cats*



## Art. 21P05I263

F027 Tucani  
*Toucans*



  
DRY  
&CLEAN

ULTRA  
LIGHT  
86 GR.

## Art. 21P05I263

F028 Coniglietti  
*Bunnies*



## Art. 21P05I263

F029 Pesci  
*Fishes*



  
DRY  
&CLEAN

ULTRA  
LIGHT  
86 GR.

## Art. 21P05I263

F033 Cani  
*Dogs*



  
DRY  
&CLEAN

ULTRA  
LIGHT  
86 GR.

## Art. 21P05I263

F038 Leone nero  
*Black lion*



## Art. 21P05I263

F031 Lettere  
*Letters*



Casacca **RUBEN**  
Art. 25P03K466  
pag. 110 - 111

Pantalone **GIOVE**  
Art. 19P08P109  
Catalogo Chef Horeca 2025 - pag. 136



Casacca **GRETA**  
Art. 25P02K394  
pag. 94 - 95

Pantalone **IRIDE**  
Art. 20P02P112  
pag. 194



**Art. 25P03K466**  
00 Bianco / White



**Art. 25P03K466**  
073 Beige / Beige



**Art. 25P03K466**  
102 Verde militare / Military green



**Art. 25P03K466**  
119 Grigio medio / Medium grey



**Art. 25P03K466**  
004 Blu / Blue



**Art. 25P03K466**  
000 Nero / Black

# RUBEN

## Dettagli / Details

- Abbottonatura nascosta con automatici
- 2 tasche
- 2 spacchetti laterali
- Concealed buttoning with press studs
- 2 pockets
- 2 side vents

## Taglie / Sizes

S ÷ 4XL Slim Fit

## Art. 25P03K466

- 00 Bianco / White
- 073 Beige / Beige
- 102 Verde militare / Military green
- 119 Grigio medio / Medium grey
- 004 Blu / Blue
- 000 Nero / Black

## Tessuto / Fabric

100% poliestere  
100% polyester  
110 g / m<sup>2</sup>



  
  
sorona®  
AGILE

COMFORT

Art. 25P03K466  
004 Blu / Blue

ACCESSORI COORDINABILI  
MATCHING ACCESSORIES  
pag. 104



# ANITA

## Dettagli / Details

- Abbottonatura nascosta con automatici
- 2 automatici a vista
- 2 tasche

- Concealed buttoning with press studs
- 2 visible press studs
- 2 pockets

## Taglie / Sizes

XS ÷ 3XL Slim Fit

## Art. 25P02K437

00 Bianco / White

073 Beige / Beige

102 Verde militare / Military green

000 Nero / Black

## Tessuto / Fabric

100% poliestere

100% polyester

110 g / m<sup>2</sup>



sorona®  
AGILE



Art. 25P02K437  
000 Nero / Black



**Art. 25P02K437**  
00 Bianco / White



**Art. 25P02K437**  
073 Beige / Beige



**Art. 25P02K437**  
102 Verde militare / Military green



**Art. 25P02K437**  
000 Nero / Black

## VENERE

### Dettagli / Details

- Abbottonatura nascosta con automatici
- Profilo - Spacchetti sulle maniche
- 2 tasche - 2 spacchetti dietro

- Concealed buttoning with press stud
- Piping - Vents on sleeves
- 2 pockets - 2 rear vents

### Taglie / Sizes

XS ÷ 3XL Slim Fit

### Art. 25P02K388

004 Blu / Blue

### Art. 24P02K388

000 Nero / Black

322 Marrone / Brown

073 Beige / Beige

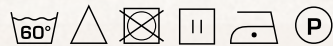
00 Bianco / White

### Tessuto / Fabric

100% poliestere

100% polyester

110 g / m<sup>2</sup>



sorona<sup>®</sup>  
AGILE



Art. 24P02K388

073 Beige / Beige

PANTALONI COORDINABILI  
MATCHING PANTS

pag. 100 - 101



**Art. 25P02K388**  
004 Blu / Blue



**Art. 24P02K388**  
000 Nero / Black



**Art. 24P02K388**  
322 Marrone / Brown



**Art. 24P02K388**  
073 Beige / Beige



**Art. 24P02K388**  
00 Bianco / White







## BELEN

### Dettagli / Details

- Chiusura regolabile con laccio
- 1 grande tasca
- 2 spacchetti laterali

- Adjustable fastening with string
- 1 big pocket
- 2 side vents

### Taglie / Sizes

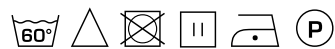
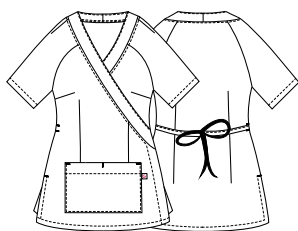
XS ÷ 3XL Slim Fit

### Art. 25P02K421

000 Nero / Black  
073 Beige / Beige

### Tessuto / Fabric

100% poliestere  
100% polyester  
110 g / m<sup>2</sup>



Art. 25P02K421

000 Nero / Black



sorona®  
AGILE



PANTALONI COORDINABILI  
MATCHING PANTS  
pag. 100 - 101

Art. 25P02K421  
073 Beige / Beige





Kimono **BELEN**  
Art. 25P02K421  
pag. 118 - 119

**Giblor's**  
italian worklife specialist



Casacca **RUBEN**  
Art. 25P03K466  
pag. 110 - 111

## health & wellness

Kimono

Kimono

# PAOLA

### Dettagli / Details

- Chiusura regolabile con laccetto
- 1 tasca
- 2 spacchetti davanti

- Adjustable fastening with string
- 1 pocket
- 2 front vents

### Taglie / Sizes

XS ÷ 4XL Slim Fit

### Art. 25P02K830

00 Bianco / White

073 Beige / Beige

322 Marrone / Brown

119 Grigio medio / Medium grey

000 Nero / Black

### Tessuto / Fabric

100% poliestere

100% polyester

110 g / m<sup>2</sup>



sorona<sup>®</sup>  
AGILE



Art. 25P02K830  
322 Marrone / Brown

PANTALONI COORDINABILI  
MATCHING PANTS  
pag. 100 - 101



**Art. 25P02K830**  
00 Bianco / White



**Art. 25P02K830**  
073 Beige / Beige



**Art. 25P02K830**  
322 Marrone / Brown



**Art. 25P02K830**  
119 Grigio medio / Medium grey



**Art. 25P02K830**  
000 Nero / Black





**TESSUTO ESCLUSIVO**  
CHE COMBINA LA MICROFIBRA  
CON IL FINISSAGGIO  
**CLEAN FINISH**

**EXCLUSIVE FABRIC THAT**  
COMBINES THE MICROFIBRE  
WITH THE **CLEAN FINISH**  
TREATMENT

Scopri di più a pagina 204 / Find out more on page 204

IDROREPELENTE, MIGLIORE  
REPELLENZA AD ALTRI LIQUIDI



*WATERPROOF, BETTER  
REPELLENCE TO OTHER LIQUIDS*

TRASPIRANTE E LEGGERO,  
SOLO 86 GR PER  
UN'ASCIUGATURA RAPIDA



*BREATHABLE AND LIGHT  
(ONLY 86 G) FOR A QUICK  
DRYING*

COLORI BRILLANTI,  
CHE NON SBIADISCONO



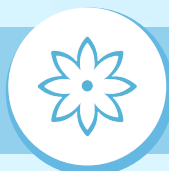
*BRILLIANT COLORS  
THAT DO NOT FADE*

RESISTENTE ALLE ABRASIONI  
ED AGLI STRAPPI



*RESISTANT TO SCRAPING  
AND TEARING*

MORBIDO,  
PIACEVOLE DA INDOSSARE



*SOFT  
AND COMFORTABLE*





**TESSUTO ESCLUSIVO**  
CHE COMBINA LE FIBRE DEL  
SORONA® CON IL FINISSAGGIO  
**CLEAN FINISH**

**EXCLUSIVE FABRIC THAT**  
COMBINES THE SORONA®  
FIBERS WITH THE **CLEAN FINISH**  
TREATMENT

Scopri di più a pagina 205 / Find out more on page 205

**IDROREPELENTE, MIGLIORE  
REPELLENZA AD ALTRI LIQUIDI**



**WATERPROOF, BETTER  
REPELLENCE TO OTHER LIQUIDS**

**COMPOSTI PER IL 37% DA  
INGREDIENTI DI ORIGINE VEGETALE**



**MADE UP OF 37% PLANT-BASED  
INGREDIENTS**

**COLORI BRILLANTI,  
CHE NON SBIADISCONO**



**BRILLIANT COLORS  
THAT DO NOT FADE**

**RESISTENTE ALLE ABRASIONI  
ED AGLI STRAPPI**



**RESISTANT TO SCRAPING  
AND TEARING**

**MORBIDI, TRASPIRANTI  
ED ELASTICI, SENZA SPANDEX**



**SOFT, BREATHABLE AND  
ELASTIC, NO SPANDEX**



# GAIA

## Dettagli / Details

- Abbottonatura nascosta con automatici
- 1 tasca
- 2 spacchetti nel fianco

- *Concealed buttoning with press studs*
- *1 pocket*
- *2 side vents*

## Taglie / Sizes

XS ÷ 3XL Slim Fit

## Art. 24P02K397

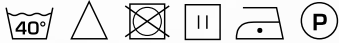
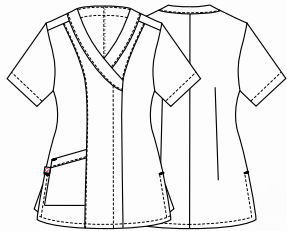
000 Nero / Black

## Tessuto / Fabric

100% poliestere

100% polyester

110 g / m<sup>2</sup>



Art. 24P02K397  
000 Nero / Black

# ROGER

## Dettagli / Details

- Abbottonatura nascosta con automatici
  - Taschino sul petto
- Polsini con automatico a vista
  - 2 spacchetti sul fianco
- *Concealed buttoning with press studs*
  - *Breast pocket*
- *Visible press studs on the cuffs*
  - *2 side vents*

## Taglie / Sizes

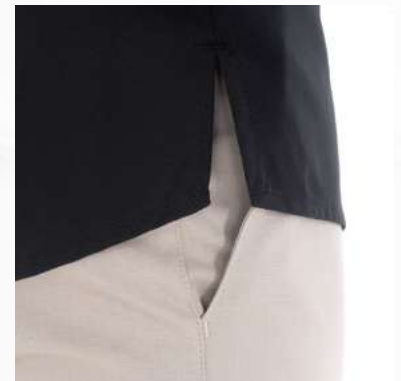
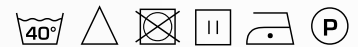
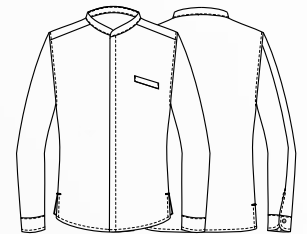
S ÷ 4XL Slim Fit

## Art. 24P08G395

000 Nero / Black

## Tessuto / Fabric

100% poliestere  
100% polyester  
110 g / m<sup>2</sup>



  
**GREEN  
& CLEAN**

  
**COMFORT**

Art. 24P08G395  
000 Nero / Black



## health & wellness

Giacche  
Jackets

# LOUIS

### Dettagli / Details

- Abbottonatura nascosta con automatici
- Taschino sul petto
- 2 spacchetti laterali

- *Concealed buttoning with press studs*
- *Breast pocket*
- *2 side vents*

### Taglie / Sizes

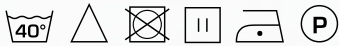
S ÷ 4XL Slim Fit

### Art. 24P08G383

000 Nero / Black

### Tessuto / Fabric

100% poliestere  
100% polyester  
110 g / m<sup>2</sup>



  
**GREEN  
& CLEAN**

  
**COMFORT**



**Art. 24P08G383**  
000 Nero / Black

## GRACE

### Dettagli / Details

- Abbottonatura nascosta con automatici
  - Taschino sul petto
  - 2 spacchetti dietro
- *Concealed buttoning with press studs*
- *Breast pocket*
  - *2 rear vents*

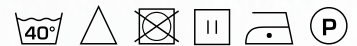
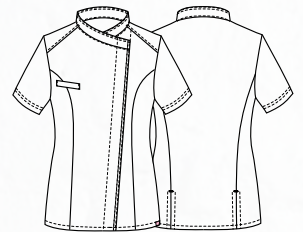
### Taglie / Sizes

XS ÷ 4XL Slim Fit

**Art. 24P08G384**  
000 Nero / Black

### Tessuto / Fabric

100% poliestere  
100% polyester  
110 g / m<sup>2</sup>



  
**GREEN  
& CLEAN**

  
**COMFORT**



**Art. 24P08G384**  
000 Nero / Black



# CARMEN

## Dettagli / Details

- Chiusura con zip rovesciata
- Taschino sul petto
- 2 tasche
- Rete nei fianchetti dietro

- *Inverted zip fastening*
- *Breast pocket*
- *2 pockets*
- *Network fabric on the back side*

## Taglie / Sizes

XS ÷ 3XL Slim Fit

## Art. Q2K00238

C01 Bianco / White

## Art. Q2K00239

U32 Nero / Black

## Tessuto / Fabric

100% poliestere  
100% polyester  
86 g / m<sup>2</sup>



DRY  
& CLEAN

Fresh &  
Stretch

ULTRA  
LIGHT  
86 GR.



Fresh &  
Stretch

ULTRA  
LIGHT  
86 GR.

## Art. Q2K00239

U32 Nero / Black

Art. Q2K00238  
C01 Bianco / White



## MAURIZIO

### Dettagli / Details

- Chiusura con zip rovesciata
- Taschino sul petto
- 1 taschino porta penne
- Rete nei fianchetti dietro

- Inverted zip fastening
- Breast pocket
- 1 pen pocket
- Network fabric on the back side

### Taglie / Sizes

S ÷ 4XL Slim Fit

### Art. Q2K00259

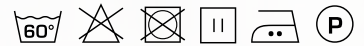
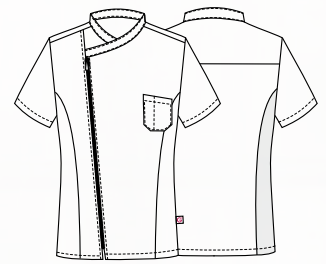
C01 Bianco / White

### Art. Q2K00260

U32 Nero / Black

### Tessuto / Fabric

100% poliestere  
100% polyester  
86 g / m<sup>2</sup>



### Art. Q2K00260

U32 Nero / Black

# NADIA

## Dettagli / Details

- 2 tasche
- 2 spacchetti laterali

- 2 pockets
- 2 side vents

## Taglie / Sizes

I - II - III Regular Fit

	I	II	III
Torace / Chest	80-94 cm	95-109 cm	110-125 cm
Bacino / Hips	84-100 cm	101-111 cm	112-124 cm

## Art. 21P02K261

000 Nero / Black  
00 Bianco / White

## Tessuto / Fabric

100% poliestere  
100% polyester  
86 g / m<sup>2</sup>



  
DRY  
& CLEAN

ULTRA  
LIGHT  
86 GR.



Art. 21P02K261  
00 Bianco / White

Art. 21P02K261  
000 Nero / Black

# ALLEGRA

## Dettagli / Details

- Chiusura regolabile con laccio
- 1 grande tasca
- 2 spacchetti laterali
- Coperto dietro

- Adjustable fastening with string

- 1 big pocket
- 2 side vents
- Covered backside

## Taglie / Sizes

I - II Regular Fit

	I	II
Torace / Chest	80-96 cm	97-121 cm
Bacino / Hips	84-104 cm	105-124 cm

## Art. 23P02K339

00 Bianco / White  
000 Nero / Black

## Tessuto / Fabric

100% poliestere  
100% polyester  
160 g / m<sup>2</sup>



Art. 23P02K339  
00 Bianco / White



Art. 23P02K339  
000 Nero / Black



  
DRY  
& CLEAN

ULTRA  
LIGHT  
86 GR.

## MANTELLA ZOE

### Dettagli / Details

- Mantella per taglio capelli
- Chiusura con laccetti

- Hair cutting cape
- Closure with laces

### Taglie / Sizes

Taglia unica / One size

### Misure / Dimensions

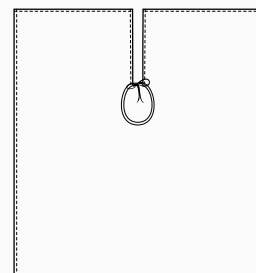
135x112 cm

### Art. 20P05I615

00 Bianco / White  
000 Nero / Black

### Tessuto / Fabric

100% poliestere  
100% polyester  
86 g / m<sup>2</sup>



# PIERO

**Dettagli / Details**

- Taschino sul petto
- 2 tasche
- 2 spacchetti laterali

- Breast pocket
- 2 pockets
- 2 side vents

**Taglie / Sizes**

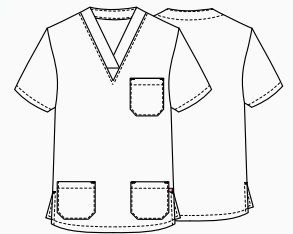
XS ÷ 4XL Slim Fit

**Art. 23P03K1330**

F033 Cani / Dogs  
F036 Dentifricio / Toothpaste

**Tessuto / Fabric**

100% poliestere  
100% polyester  
86 g / m<sup>2</sup>



  
**DRY  
& CLEAN**

**ULTRA  
LIGHT  
86 GR.**



**Art. 23P03K1330**  
F033 Cani / Dogs

**ACCESSORI COORDINABILI  
MATCHING ACCESSORIES**  
pag. 106 - 107



**ULTRA  
LIGHT  
86 GR.**



**Art. 23P03K1330**  
F036 Dentifricio / Toothpaste



## health & wellness

Casacche

Tunics

# ELEA

### Dettagli / Details

- Abbottonatura a vista con automatici
- 2 tasche
- Rete nei fianchetti dietro

- Visible buttoning with press stud
- 2 pockets
- Network fabric on the back side

### Taglie / Sizes

XS ÷ 3XL Slim Fit

### Art. 23P03K334

F008 Lui & Lei / Him and Her

F026 Gatti / Cats

F028 Coniglietti / Bunnies

F031 Lettere / Letters

F033 Cani / Dogs

F035 Denti / Teeth

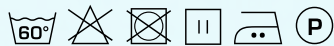
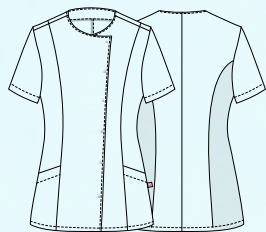
F036 Dentifricio / Toothpaste

### Tessuto / Fabric

100% poliestere

100% polyester

86 g / m<sup>2</sup>



DRY  
& CLEAN

Fresh &  
Stretch

ULTRA  
LIGHT  
86 GR.

Art. 23P03K334  
F026 Gatti / Cats



Fresh & Stretch

ULTRA LIGHT 86 GR.

**Art. 23P03K334**  
F008 Lui & Lei / Him and Her

**Art. 23P03K334**  
F026 Gatti / Cats



Fresh & Stretch

ULTRA LIGHT 86 GR.



Fresh & Stretch

ULTRA LIGHT 86 GR.

**Art. 23P03K334**  
F028 Coniglietti / Bunnies

**Art. 23P03K334**  
F031 Lettere / Letters

**Art. 23P03K334**  
F033 Cani / Dogs



Fresh & Stretch

ULTRA LIGHT 86 GR.

**Art. 23P03K334**  
F035 Denti / Teeth

**Art. 23P03K334**  
F036 Dentifricio / Toothpaste

ACCESSORI COORDINABILI  
MATCHING ACCESSORIES  
pag. 106 - 107

# LONDON

## Dettagli / Details

- Scamiciato
- 1 grande tasca
- Coperto dietro

- Pinafore
- 1 big pocket
- Covered backside

## Taglie / Sizes

Taglia unica / One size

## Art. 21P02H264

F007 Cane e Gatto / Dog and Cat

F008 Lui & Lei / Him and Her

F026 Gatti / Cats

F028 Coniglietti / Bunnies

F029 Pesci / Fishes

F031 Lettere / Letters

F033 Cani / Dogs

F038 Leone nero / Black lion

## Tessuto 1 / Fabric 1

100% poliestere

100% polyester

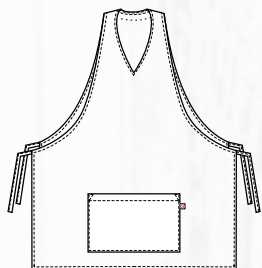
86 g / m<sup>2</sup>

## Tessuto 2 / Fabric 2

100% poliestere

100% polyester

160 g / m<sup>2</sup>



DRY  
& CLEAN

ULTRA  
LIGHT  
86 GR.



Art. 21P02H264

F033 Cani / Dogs

ACCESSORI COORDINABILI  
MATCHING ACCESSORIES

pag. 106 - 107



**Art. 21P02H264**  
F007 Cane e Gatto / Dog and Cat



ULTRA  
LIGHT  
86 GR.



**Art. 21P02H264**  
F008 Lui & Lei / Him and Her



ULTRA  
LIGHT  
86 GR.



**Art. 21P02H264**  
F026 Gatti / Cats



ULTRA  
LIGHT  
86 GR.



**Art. 21P02H264**  
F028 Coniglietti / Bunnies



ULTRA  
LIGHT  
86 GR.



**Art. 21P02H264**  
F029 Pesci / Fishes



ULTRA  
LIGHT  
86 GR.



**Art. 21P02H264**  
F031 Lettere / Letters



ULTRA  
LIGHT  
86 GR.



**Art. 21P02H264**  
F033 Cani / Dogs



ULTRA  
LIGHT  
86 GR.



**Art. 21P02H264**  
F038 Leone nero / Black lion



ULTRA  
LIGHT  
86 GR.

# LIBECCIO

## Dettagli / Details

- 1 grande tasca
- Coperto dietro

- 1 big pocket
- Covered backside

## Taglie / Sizes

Taglia unica / One size

## Art. 25P02H464

F049 Beer / Beer

F050 Rock / Rock

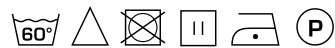
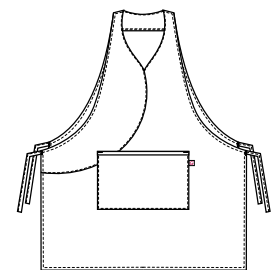
F051 Boom / Boom

## Tessuto / Fabric

100% poliestere

100% polyester

220 g / m<sup>2</sup>



Art. 25P02H464

F049 Beer / Beer



Art. 25P02H464

F050 Rock / Rock



Art. 25P02H464

F051 Boom / Boom



Art. 25P02H464  
F051 Boom / Boom

ACCESSORI COORDINABILI  
MATCHING ACCESSORIES  
pag. 106

# LEONARDO

## Dettagli / Details

- Abbottonatura a vista con automatici
- Taschino sul petto
- Polsini con automatici a vista
- 2 spacchetti nel fianco

- Visible buttoning with press studs
- Breast pocket
- Visible press studs on the cuffs
- 2 side vents

## Taglie / Sizes

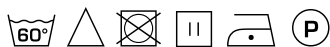
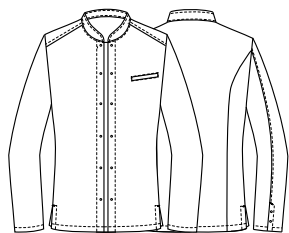
S ÷ 4XL Slim Fit

## Art. 25P08G433

00 Bianco / White  
073 Beige / Beige  
000 Nero / Black

## Tessuto / Fabric

100% poliestere  
100% polyester  
160 g / m<sup>2</sup>



## Art. 25P08G433

00 Bianco / White



## Art. 25P08G433

073 Beige / Beige



## Art. 25P08G433

000 Nero / Black



Tessuto aspetto lino  
*Fake linen fabric*

Art. 25P08G433  
000 Nero / *Black*



# ALBA

## Dettagli / Details

- Abbottonatura a vista con automatici
- Taschino sul petto
- Polsini con automatici a vista
- 2 spacchetti dietro

- Visible buttoning with press studs
- Breast pocket
- Visible press studs on the cuffs
- 2 rear vents

## Taglie / Sizes

XS ÷ 3XL Slim Fit

## Art. 25P08G456

00 Bianco / White

073 Beige / Beige

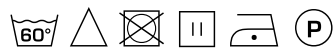
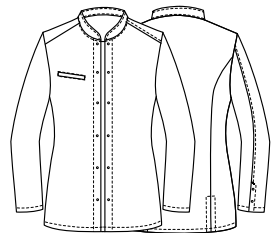
000 Nero / Black

## Tessuto / Fabric

100% poliestere

100% polyester

160 g / m<sup>2</sup>



## Art. 25P08G456

00 Bianco / White



## Art. 25P08G456

073 Beige / Beige



## Art. 25P08G456

000 Nero / Black



Tessuto aspetto lino  
*Fake linen fabric*



Art. 25P08G456  
073 Beige / Beige



 **Fresh &  
Stretch**



Frutto della continua ricerca e della grande maestria del team dell'ufficio stile **Giblor's**, i nuovi capi **Fresh & Stretch**, realizzati abbinando i nostri tessuti più performanti al tessuto in rete, o completamente **Fresh & Stretch**, rappresentano una svolta in termini di traspirabilità, comfort e design.

Chi trascorre molte ore in movimento indossando una divisa, sa bene quanto sia importante lasciare la pelle a contatto con l'aria, senza rinunciare alla protezione del tessuto.

Da questa esigenza nasce l'idea di creare dei capi che abbiano una sempre maggiore componente di tessuto in rete, passando dai piccoli inserti utilizzati finora in posizioni strategiche ad intere porzioni della divisa, come la totalità della parte posteriore o addirittura l'intero capo.

Un'idea non semplice da tradurre in realtà, perché è essenziale che il comfort e la vestibilità mantengano un livello di eccellenza.

Questo significa tagli studiati al millimetro e cuciture rifinite con precisione, design perfetto e un fit fluido per ogni singola tipologia di divisa.

Nei nuovi capi **Fresh & Stretch** troverete tutto questo, in puro stile **Giblor's**.

*The result of the continuous research and great skill of the **Giblor's** style office team, the new garments **Fresh & Stretch**, made by combining our best performing fabrics with mesh fabric, or completely **Fresh & Stretch**, represent a turning point in terms of comfort, breathability and design. Anyone who spends many hours on the move wearing a uniform knows how important it is to leave the skin in contact with the air, without sacrificing the protection of the fabric.*

*From this need, the idea of creating garments that have an ever greater component of mesh fabric arises, passing from the small inserts used so far in strategic positions to entire portions of the uniform, such as the entire back or even the entire garment.*

*An idea that is not easy to translate into reality, because it is essential that comfort and wearability maintain a level of excellence. This means cuts studied to the millimeter and stitching finished with precision, perfect design and a fluid fit for every single type of uniform. In the new **Fresh & Stretch** garments you will find all this, in pure **Giblor's** style.*

# NICOLE

## Dettagli / Details

- Chiusura con zip rovesciata
- Taschino sul petto
- 1 tasca - 2 spacchetti dietro
- Inserti in rete

- Inverted zip fastening
- Breast pocket
- 1 pocket - 2 rear vents
- Network fabric panels

## Taglie / Sizes

XS ÷ 3XL Slim Fit

## Art. 21P02K247

00 Bianco / White  
000 Nero / Black

## Tessuto 1 / Fabric 1

100% poliestere  
100% polyester  
86 g / m<sup>2</sup>

## Tessuto 2 / Fabric 2

100% poliestere  
100% polyester  
160 g / m<sup>2</sup>



DRY  
& CLEAN



COMFORT

ULTRA  
LIGHT  
86 GR.



Art. 21P02K247  
000 Nero / Black



Fresh &  
Stretch

COMFORT

ULTRA  
LIGHT  
86 GR.



Art. 21P02K247  
00 Bianco / White

# MATTIA

## Dettagli / Details

- Chiusura con zip rovesciata
- Taschino sul petto
- 1 tasca
- Inserti in rete

- Inverted zip fastening
- Breast pocket
- 1 pocket
- Network fabric panels

## Taglie / Sizes

S ÷ 4XL Slim Fit

## Art. 21P02K246

00 Bianco / White

000 Nero / Black

## Tessuto 1 / Fabric 1

100% poliestere

100% polyester

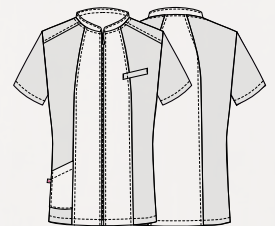
86 g / m<sup>2</sup>

## Tessuto 2 / Fabric 2

100% poliestere

100% polyester

160 g / m<sup>2</sup>



DRY  
& CLEAN



Art. 21P02K246  
00 Bianco / White



Art. 21P02K246  
000 Nero / Black

# AFRODITE

## Dettagli / Details

- 2 tasche
- Inserti in rete

- 2 pockets
- Network fabric panels

## Taglie / Sizes

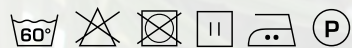
XS ÷ 4XL Slim Fit

## Art. 20P02K198

00 Bianco / White  
000 Nero / Black

## Tessuto / Fabric

100% poliestere  
100% polyester  
86 g / m<sup>2</sup>



DRY  
& CLEAN



COMFORT

ULTRA  
LIGHT  
86 GR.



## Art. 20P02K198

000 Nero / Black



COMFORT

ULTRA  
LIGHT  
86 GR.



Art. 20P02K198  
00 Bianco / White

# ATENA

## Dettagli / Details

- Abbottonatura nascosta con automatici
- 1 automatico a vista
- 2 tasche
- Insetti in rete
- Concealed buttoning with press studs
- 1 visible press stud
- 2 pockets
- Network fabric panels

## Taglie / Sizes

XS ÷ 4XL Slim Fit

## Art. 20P02K197

00 Bianco / White  
000 Nero / Black

## Tessuto / Fabric

100% poliestere  
100% polyester  
86 g / m<sup>2</sup>



DRY  
& CLEAN



COMFORT

ULTRA  
LIGHT  
86 GR.



Fresh &  
Stretch

COMFORT

ULTRA  
LIGHT  
86 GR.



Art. 20P02K197  
000 Nero / Black

Art. 20P02K197  
00 Bianco / White



# CONNOR

## Dettagli / Details

- Abbottonatura a vista con automatici
- Taschino sul petto
- 2 tasche
- Inserti in rete

- Visible buttoning with press studs
- Breast pocket
- 2 pockets
- Network fabric panels

## Taglie / Sizes

S ÷ 4XL Slim Fit

## Art. 21P03K238

000 Nero / Black

00 Bianco / White

## Tessuto 1 / Fabric 1

50% lyocell 50% poliestere

50% lyocell / 50% polyester

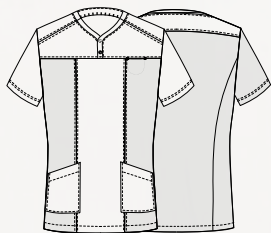
180 g / m<sup>2</sup>

## Tessuto 2 / Fabric 2

100% poliestere

100% polyester

160 g / m<sup>2</sup>



## Art. 21P03K238

00 Bianco / White

## Art. 21P03K238

000 Nero / Black

# CHLOE

## Dettagli / Details

- Abbottonatura a vista con automatici
- Taschino sul petto
- 1 taschino porta penne
- 2 tasche - Inserti in rete

- Visible buttoning with press studs
- Breast pocket
- 1 pen pocket
- 2 pockets - Network fabric panels

## Taglie / Sizes

XS ÷ 3XL Slim Fit

## Art. 21P03K239

00 Bianco / White

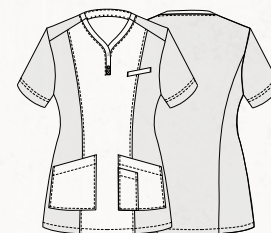
000 Nero / Black

## Tessuto 1 / Fabric 1

50% lyocell 50% poliestere  
50% lyocell 50% polyester  
180 g / m<sup>2</sup>

## Tessuto 2 / Fabric 2

100% poliestere  
100% polyester  
160 g / m<sup>2</sup>



Art. 21P03K239  
00 Bianco / White



Art. 21P03K239  
000 Nero / Black

# LAPO

## Dettagli / Details

- Abbottonatura a vista con automatici
- Taschino sul petto - Rete alllover
- Inserti in tessuto

- Visible buttoning with press studs
- Breast pocket - Network fabric alllover
- Fabric panels

## Taglie / Sizes

S ÷ 4XL Slim Fit

### Art. 19P08G045

119 Grigio medio / Medium grey

#### Tessuto 1 / Fabric 1

100% poliestere / polyester  
160 g / m<sup>2</sup>

#### Tessuto 2 / Fabric 2

50% cotone 50% poliestere  
50% cotton 50% polyester  
180 g / m<sup>2</sup>

### Art. 18P08G045

000 Nero / Black

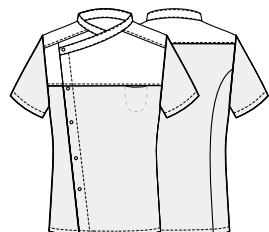
00 Bianco / White

#### Tessuto 1 / Fabric 1

100% poliestere / polyester  
160 g / m<sup>2</sup>

#### Tessuto 2 / Fabric 2

97% cotone 3% elasthan  
97% cotton 3% elastane  
185 g / m<sup>2</sup>



LUXSATIN

Fresh & Stretch

COMFORT

### Art. 19P08G045

119 Grigio medio / Medium grey



### Art. 18P08G045

000 Nero / Black



### Art. 18P08G045

00 Bianco / White



Fresh & Stretch

COMFORT

**Fresh &  
Stretch**

**COMFORT**



**Art. 18P08G045**  
00 Bianco / White

Fresh & Stretch

COMFORT



Art. 23P02K333  
000 Nero / Black

# ALINA

## Dettagli / Details

- Abbottonatura a vista con automatici
- 1 tasca
- Insetti in rete
- Visible buttoning with press studs
- 1 pocket
- Network fabric panels

## Taglie / Sizes

XS ÷ 3XL Slim Fit



## Art. 23P02K333

00 Bianco / White  
000 Nero / Black

## Tessuto / Fabric

97% cotone 3% elasthan  
97% cotton 3% elastane  
185 g / m<sup>2</sup>



Art. 23P02K333  
00 Bianco / White



Art. 23P02K333  
000 Nero / Black





# ERIKA

**Dettagli / Details**

- 1 taschino portapenne
- 2 tasche
- Rete all'over
- 1 pen pocket
- 2 pockets
- Network fabric all'over

**Taglie / Sizes**

XS ÷ 3XL Slim Fit



Fresh & Stretch



**Art. 23P02K248**  
073 Beige / Beige

**Art. 23P02K248**  
102 Verde militare / Military green

**Art. 23P02K248**

073 Beige / Beige  
102 Verde militare / Military green  
119 Grigio medio / Medium grey  
004 Blu / Blue

**Art. 21P02K248**

00 Bianco / White  
000 Nero / Black

**Tessuto / Fabric**

100% poliestere  
100% polyester  
160 g / m<sup>2</sup>



Fresh & Stretch



**Art. 23P02K248**  
119 Grigio medio / Medium grey

**Art. 23P02K248**  
004 Blu / Blue



Fresh & Stretch



**Art. 21P02K248**  
00 Bianco / White

**Art. 21P02K248**  
000 Nero / Black





 Fresh &  
Stretch



**Art. 23P02K245**  
000 Nero / Black

# EROS

## Dettagli / Details

- 1 taschino portapenne
- 2 tasche
- Rete all'over
- 1 pen pocket
- 2 pockets
- Network fabric all'over

## Taglie / Sizes

S ÷ 4XL Slim Fit

## Art. 23P02K245

- 073 Beige / Beige
- 102 Verde militare / Military green
- 119 Grigio medio / Medium grey
- 004 Blu / Blue
- 00 Bianco / White
- 000 Nero / Black

## Tessuto / Fabric

100% poliestere  
100% polyester  
160 g / m<sup>2</sup>



**Art. 23P02K245**  
073 Beige / Beige



**Art. 23P02K245**  
102 Verde militare / Military green



**Art. 23P02K245**  
119 Grigio medio / Medium grey



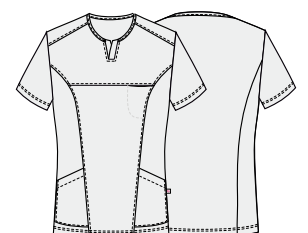
**Art. 23P02K245**  
004 Blu / Blue



**Art. 23P02K245**  
00 Bianco / White



**Art. 23P02K245**  
000 Nero / Black





sorona®  
AGILE



Art. 23P02P348  
119 Grigio medio / *Medium grey*

PANTALONI UNISEX  
UNISEX PANTS

# TAYLOR

## Dettagli / Details

- Pantaloni unisex
- Elastico e coulisse in vita
- 2 tasche davanti
- Fascione, bande laterali e polsini in rete
- 2 tasche sul retro

- Unisex pants
- Elasticated waistband with drawstring
- 2 front pockets
- Waistband, side bands and cuffs in mesh
- 2 rear pockets

## Taglie / Sizes

XS ÷ 4XL Slim Fit



**Art. 23P02P348**  
00 Bianco / White



**Art. 23P02P348**  
073 Beige / Beige



**Art. 23P02P348**  
102 Verde militare / Military green



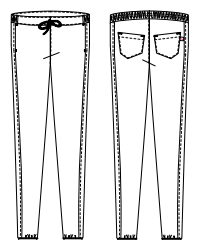
**Art. 23P02P348**  
119 Grigio medio / Medium grey



**Art. 23P02P348**  
004 Blu / Blue



**Art. 23P02P348**  
000 Nero / Black



# ALINA

## Dettagli / Details

- Abbottonatura a vista con automatici
- 1 tasca
- Inserti in rete

- Visible buttoning with press studs
- 1 pocket
- Network fabric panels

## Taglie / Sizes

XS ÷ 3XL Slim Fit

## Art. 23P02K252

J322 Jeans marrone / Brown jeans

### Tessuto 1 / Fabric 1

70% viscosa 27% poliestere 3% elasthan  
70% viscose 27% polyester 3% elastane  
200 g / m<sup>2</sup>

### Tessuto 2 / Fabric 2

100% poliestere  
100% polyester  
160 g / m<sup>2</sup>



Art. 23P02K252  
J322 Jeans marrone / Brown jeans

# LAPO

## Dettagli / Details

- Abbottonatura a vista con automatici
- Taschino sul petto
- Inserti in rete
- Visible buttoning with press studs
- Breast pocket
- Network fabric panels

## Taglie / Sizes

S ÷ 4XL Slim Fit

## Art. 23P08G251

J322 Jeans marrone / Brown jeans

### Tessuto 1 / Fabric 1

100% poliestere  
100% polyester  
160 g / m<sup>2</sup>

### Tessuto 2 / Fabric 2

70% viscosa 27% poliestere 3% elastan  
70% viscose 27% polyester 3% elastane  
200 g / m<sup>2</sup>



Art. 23P08G251  
J322 Jeans marrone / Brown jeans



# PAOLA

## Dettagli / Details

- Chiusura regolabile con laccetto
- 1 tasca
- 2 spacchetti davanti
- Adjustable fastening with string
- 1 pocket
- 2 front vents

## Taglie / Sizes

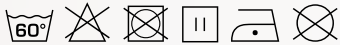
XS ÷ 4XL Slim Fit

## Art. 23P02K255

J322 Jeans marrone / Brown jeans

## Tessuto / Fabric

70% viscosa 27% poliestere 3% elasthan  
70% viscose 27% polyester 3% elastane  
200 g / m<sup>2</sup>



COMFORT



Art. 23P02K255  
J322 Jeans marrone / Brown jeans

# ALLEGRA

## Dettagli / Details

- Chiusura regolabile con laccio
- 1 grande tasca
- 2 spacchetti laterali
- Coperto dietro

- Adjustable fastening with string
- 1 big pocket
- 2 side vents
- Covered backside

## Taglie / Sizes

I - II Regular Fit

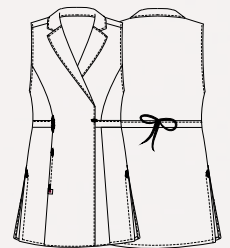
	I	II
Torace / Chest	80-96 cm	97-121 cm
Bacino / Hips	84-104 cm	105-124 cm

## Art. 23P02K340

J322 Jeans marrone / Brown jeans

## Tessuto / Fabric

70% viscosa 27% poliestere 3% elasthan  
70% viscose 27% polyester 3% elastane  
200 g / m<sup>2</sup>



COMFORT



Art. 23P02K340  
J322 Jeans marrone / Brown jeans





## health & wellness

Giacche  
Jackets

# LAPO

### Dettagli / Details

- Abbottonatura a vista con automatici
- Taschino sul petto
- Rete all'over
- Inserti in tessuto

- Visible buttoning with press studs
- Breast pocket
- Network fabric all'over
- Fabric panels

### Taglie / Sizes

S ÷ 4XL Slim Fit

### Art. 21P08G251

J004 Jeans blu / Blue jeans

### Tessuto 1 / Fabric 1

100% poliestere  
100% polyester  
160 g / m<sup>2</sup>

### Tessuto 2 / Fabric 2

70% viscosa 27% poliestere 3% elasthan  
70% viscose 27% polyester 3% elastane  
200 g / m<sup>2</sup>



**Fresh & Stretch**

**COMFORT**



Art. 21P08G251  
J004 Jeans blu / Blue jeans

# ALINA

## Dettagli / Details

- Abbottonatura a vista con automatici
- 1 tasca
- Insetti in rete

- Visible buttoning with press studs
- 1 pocket
- Network fabric panels

## Taglie / Sizes

XS ÷ 3XL Slim Fit

## Art. 21P02K252

J004 Jeans blu / Blue jeans

## Tessuto 1 / Fabric 1

70% viscosa 27% poliestere 3% elasthan  
70% viscose 27% polyester 3% elastane  
200 g / m<sup>2</sup>

## Tessuto 2 / Fabric 2

100% poliestere  
100% polyester  
160 g / m<sup>2</sup>



## health & wellness

Casacche

Tunics

# EMILY

### Dettagli / Details

- Chiusura con zip rovesciata
- Taschino sul petto
- 1 taschino portapenne
- 2 tasche
- Polsino con elastico
- 2 spacchi laterali

- *Inverted zip fastening*
- *Breast pocket*
- *1 pen pocket*
- *2 pockets*
- *Cuff with elastic band*
- *2 side vents*

### Taglie / Sizes

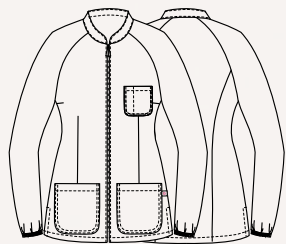
XS ÷ 3XL Slim Fit

### Art. 21P02K259

J004 Jeans blu / Blue jeans

### Tessuto / Fabric

70% viscosa 27% poliestere 3% elasthan  
70% viscose 27% polyester 3% elastane  
200 g / m<sup>2</sup>



COMFORT



Art. 21P02K259  
J004 Jeans blu / Blue jeans

## REMY

### Dettagli / Details

- Chiusura con zip rovesciata
- Taschino sul petto
- 1 taschino portapenne
- 2 tasche
- Polsino con elastico
- Inverted zip fastening
- Breast pocket
- 1 pen pocket
- 2 pockets
- Cuff with elastic band

### Taglie / Sizes

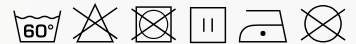
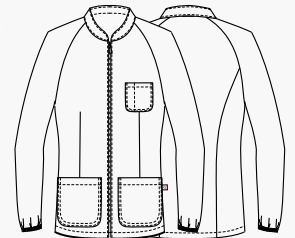
S ÷ 4XL Slim Fit

### Art. 21P02K260

J004 Jeans blu / Blue jeans

### Tessuto / Fabric

70% viscosa 27% poliestere 3% elasthan  
70% viscose 27% polyester 3% elastane  
200 g / m<sup>2</sup>



Art. 21P02K260

J004 Jeans blu / Blue jeans

# FRENCY

## Dettagli / Details

- Abbottonatura a vista con automatici
- 1 tasca
- Rete sulla schiena
- 2 spacchi laterali

- *Visible buttoning with press studs*
- *1 pocket*
- *Network fabric on the back*
- *2 side vents*

## Taglie / Sizes

XS ÷ 3XL Slim Fit

## Art. 21P02K253

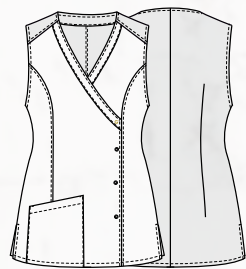
J004 Jeans blu / Blue jeans

## Tessuto 1 / Fabric 1

70% viscosa 27% poliestere 3% elasthan  
70% viscose 27% polyester 3% elastane  
200 g / m<sup>2</sup>

## Tessuto 2 / Fabric 2

100% poliestere  
100% polyester  
160 g / m<sup>2</sup>



Art. 21P02K253  
J004 Jeans blu / Blue jeans



COMFORT



## ROGER

### Dettagli / Details

- Abbottonatura a vista con automatici
- Taschino sul petto
- Polsini con automatici a vista
- 2 spacchetti nel fianco
- Visible buttoning with press studs
- Breast pocket
- Visible press studs on the cuffs
- 2 side vents

### Taglie / Sizes

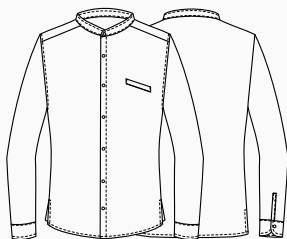
S ÷ 4XL Slim Fit

### Art. 21P08N254

J004 Jeans blu / Blue jeans

### Tessuto / Fabric

70% viscosa 27% poliestere 3% elastan  
70% viscose 27% polyester 3% elastane  
200 g / m<sup>2</sup>



## PAOLA

### Dettagli / Details

- Chiusura regolabile con laccetto
- 1 tasca
- 2 spacchetti davanti
- Adjustable fastening with string
- 1 pocket
- 2 front vents

### Taglie / Sizes

XS ÷ 4XL Slim Fit

### Art. 21P02K255

J004 Jeans blu / Blue jeans

### Tessuto / Fabric

70% viscosa 27% poliestere 3% elastan  
70% viscose 27% polyester 3% elastane  
200 g / m<sup>2</sup>





DRY  
& CLEAN



Fresh &  
Stretch



Art. Q2L00219  
C01 Bianco / White



# JEFF

## Dettagli / Details

- Collo e fondo maniche a costine
- Spacchi laterali
- Ricamo manica sinistra (indossata)
- Idrorepellente
- Ribbed collar and bottom sleeves
- Side vents
- Embroidery on the left sleeve (worn)
- Waterproof

## Taglie / Sizes

S ÷ 4XL Slim Fit

## Art. Q2L00219

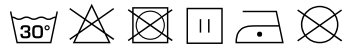
Z48 Blu / Blue  
U32 Nero / Black  
C01 Bianco / White

## Tessuto / Fabric

100% poliammide  
100% polyamide  
195 g / m<sup>2</sup>



Art. Q2L00219  
Z48 Blu / Blue



Art. Q2L00219  
U32 Nero / Black



Art. Q2L00219  
C01 Bianco / White





# SUSAN

## Dettagli / Details

- Collo e fondo maniche a costine
- Spacchi laterali
- Ricamo manica sinistra (indossata)
- Idrorepellente

- Ribbed collar and bottom sleeves
- Side vents
- Embroidery on the left sleeve (worn)
- Waterproof

## Taglie / Sizes

XS ÷ 3XL Slim Fit

## Art. Q2L00268

Z48 Blu / Blue  
U32 Nero / Black  
C01 Bianco / White

## Tessuto / Fabric

100% poliammide  
100% polyamide  
195 g / m<sup>2</sup>



## Art. Q2L00268

Z48 Blu / Blue



## Art. Q2L00268

U32 Nero / Black



## Art. Q2L00268

C01 Bianco / White





DRY  
& CLEAN



## CARLO POLO UOMO

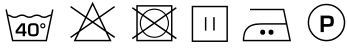
Taglie / Sizes  
XS ÷ XXL

Art. 590

00 Bianco / White  
000 Nero / Black

Tessuto / Fabric

100% cotone / 100% cotton



Art. 590  
00 Bianco / White



Art. 590  
000 Nero / Black

## BILLY T-SHIRT

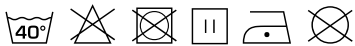
Taglie / Sizes  
S ÷ 3XL

Art. 592

00 Bianco / White

Tessuto / Fabric

100% cotone / 100% cotton



Art. 592  
00 Bianco / White

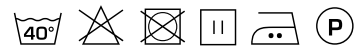
# CARLA

## POLO DONNA

Taglie / Sizes  
S ÷ XL

**Art. 602**  
00 Bianco / White  
000 Nero / Black

Tessuto / Fabric  
100% cotone  
100% cotton



**Art. 602**  
00 Bianco / White

**Art. 602**  
000 Nero / Black

# VALERIO

## Dettagli / Details

- Abbottonatura nascosta con automatici
- Taschino sul petto
- 1 tasca
- 2 spacchetti dietro

- Concealed buttoning with press studs
- Breast pocket
- 1 pocket
- 2 rear vents

## Taglie / Sizes

S ÷ 4XL Slim Fit

## Art. 21P02K250

073 Beige / Beige

019 Grigio chiaro / Light grey

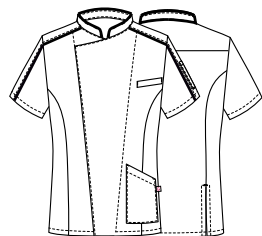
000 Nero / Black

## Tessuto / Fabric

65% poliestere 35% cotone

65% polyester 35% cotton

115 g / m<sup>2</sup>



## Art. 21P02K250

073 Beige / Beige



## Art. 21P02K250

019 Grigio chiaro / Light grey



## Art. 21P02K250

000 Nero / Black





**Art. 21P02K250**  
019 Grigio chiaro / *Light grey*

# TANIA

## Dettagli / Details

- Abbottonatura nascosta con automatici
- Taschino sul petto
- 1 tasca
- 2 spacchetti dietro

- Concealed buttoning with press studs
- Breast pocket
- 1 pocket
- 2 rear vents

## Taglie / Sizes

XS ÷ 4XL Slim Fit

## Art. 21P02K249

073 Beige / Beige

019 Grigio chiaro / Light grey

000 Nero / Black

## Tessuto / Fabric

65% poliestere 35% cotone

65% polyester 35% cotton

115 g / m<sup>2</sup>



## Art. 21P02K249

073 Beige / Beige



## Art. 21P02K249

019 Grigio chiaro / Light grey



## Art. 21P02K249

000 Nero / Black





**Art. 21P02K249**  
019 Grigio chiaro / *Light grey*



# SION

## Dettagli / Details

- Abbottonatura nascosta con automatici
- 2 tasche

- Concealed buttoning with press studs
- 2 pockets

## Taglie / Sizes

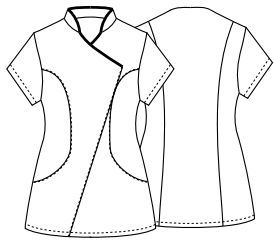
XS ÷ 4XL Slim Fit

## Art. 14P02K458

00 Bianco / White  
000 Nero / Black

## Tessuto / Fabric

65% poliestere 35% cotone  
65% polyester 35% cotton  
140 g / m<sup>2</sup>



**Art. 14P02K458**  
000 Nero / Black



**Art. 14P02K458**  
00 Bianco / White



Art. Q2K00230  
C01 Bianco / White

## ELEA

### Dettagli / Details

- Abbottonatura a vista con automatici
- 2 tasche
- Rete nei fianchetti dietro
- Visible buttoning with press studs
- 2 pockets
- Network fabric on the back side

### Taglie / Sizes

XS ÷ 3XL Slim Fit

### Art. Q2K00230

C01 Bianco / White

### Art. Q2K00231

U32 Nero / Black

### Tessuto / Fabric

65% poliestere 35% cotone  
65% polyester 35% cotton  
140 g / m<sup>2</sup>



Art. Q2K00231  
U32 Nero / Black

# ILARIA

## Dettagli / Details

- Chiusura regolabile con laccetto
- Spacchetti sulle maniche
- Ampia tasca centrale
- 2 spacchetti laterali

- Adjustable fastening with string
- Vents on sleeves
- Wide central pocket
- 2 side vents

## Taglie / Sizes

XS ÷ 3XL Regular Fit

### Art. Q2K00258

U32 Nero / Black

### Art. Q2K00257

C01 Bianco / White

## Tessuto / Fabric

65% poliestere 35% cotone  
65% polyester 35% cotton  
140 g / m<sup>2</sup>



### Art. Q2K00257

C01 Bianco / White

### Art. Q2K00258

U32 Nero / Black

## PINES

### Dettagli / Details

- Chiusura con zip rovesciata  
- 2 tasche

- Inverted zip fastening  
- 2 pockets

### Taglie / Sizes

XS ÷ 3XL Slim Fit

### Art. Q2K00255

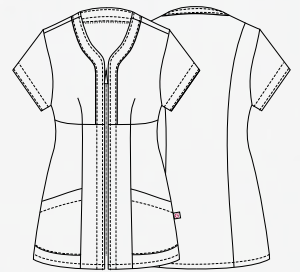
C01 Bianco / White

### Art. Q2K00256

U32 Nero / Black

### Tessuto / Fabric

65% poliestere 35% cotone  
65% polyester 35% cotton  
140 g / m<sup>2</sup>



### Art. Q2K00256

U32 Nero / Black

Art. Q2K00255  
C01 Bianco / White

# SARA

## Dettagli / Details

- Abbottonatura nascosta con automatici
- 2 tasche

- Concealed buttoning with press studs
- 2 pockets

## Taglie / Sizes

XS ÷ 3XL Slim Fit

### Art. Q2K00236

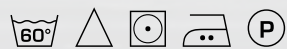
C01 Bianco / White

### Art. Q2K00237

U32 Nero / Black

## Tessuto / Fabric

65% poliestere 35% cotone  
65% polyester 35% cotton  
140 g / m<sup>2</sup>



### Art. Q2K00271

C08 Azzurro chiaro / Light blue  
M19 Verde acqua / Acqua green  
C04 Salmone / Salmon

## Tessuto / Fabric

70% poliestere 30% cotone  
70% polyester 30% cotton  
132 g / m<sup>2</sup>



Art. Q2K00237  
U32 Nero / Black



**Art. Q2K00236**  
C01 Bianco / White



**Art. Q2K00237**  
U32 Nero / Black



**Art. Q2K00271**  
C08 Azzurro chiaro / Light blue



**Art. Q2K00271**  
M19 Verde acqua / Acqua green



**Art. Q2K00271**  
C04 Salmone / Salmon

# PICASSO

## Dettagli / Details

- Allacciatura collo regolabile con fibbia
- 4 taschini portapenne
- 2 grandi tasche
- Inserti in alcantara
- Tela impermeabile

- Adjustable halter with buckle
- 4 pen pockets
- 2 big pockets
- Alcantara inserts
- Waterproof canvas

## Taglie / Sizes

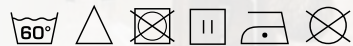
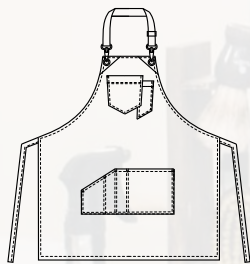
Taglia unica / One size

## Art. 19P01H081

000 Nero / Black

## Tessuto / Fabric

100% poliestere  
100% polyester  
215 g / m<sup>2</sup>



Art. 19P01H081  
000 Nero / Black

Diego - Mr. Oldern Barbieria Moderna, Osimo (An)

# SERENA

## Dettagli / Details

- Allacciatura collo regolabile con automatici
- 1 grande tasca
- 2 taschini portapenne
- Coperto dietro
- Tela impermeabile

- Adjustable halter with press studs
- 1 big pocket
- 2 pen pockets
- Covered backside
- Waterproof canvas

## Taglie / Sizes

Taglia unica / One size

**Art. 23P02H337**

000 Nero / Black

## Tessuto / Fabric

100% poliestere  
100% polyester  
215 g / m<sup>2</sup>



**Art. 23P02H337**  
000 Nero / Black



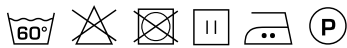
COMFORT



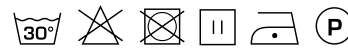
Art. 21P01P241  
000 Nero / Black



**Art. 21P02P262**  
00 Bianco / White



**Art. 21P01P241**  
000 Nero / Black



## REBECCA

### Dettagli / Details

- Fascione con elastico sul retro
- Bottone 4 fori
- 2 tasche

- *Elasticated waistband on the back*
- *4-hole buttons*
- *2 pockets*

### Taglie / Sizes

XS ÷ 3XL Slim Fit

### Art. 21P02P262

00 Bianco / White

### Tessuto / Fabric

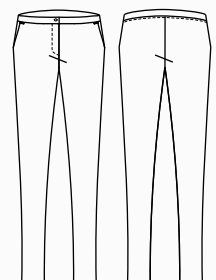
62% cotone 35% poliestere 3% elasthan  
62% cotton 35% polyester 3% elastane  
180 g / m<sup>2</sup>

### Art. 21P01P241

000 Nero / Black

### Tessuto / Fabric

70% poliestere 25% viscosa 5% elasthan  
70% polyester 25% viscose 5% elastane  
200 g / m<sup>2</sup>





Art. 20P02P112  
00 Bianco / White



Art. 20P02P112  
000 Nero / Black

## IRIDE

### Dettagli / Details

- Passanti cintura
- Bottone a chiodo
- Chiusura zip
- 2 tasche
- 2 tasche sul retro

- Belt loops
- Stud button
- Zip fly
- 2 pockets
- 2 rear pockets

### Taglie / Sizes

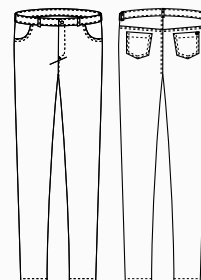
XS ÷ 3XL Slim Fit

### Art. 20P02P112

00 Bianco / White  
000 Nero / Black

### Tessuto / Fabric

70% cotone 28% poliestere 2% elastan  
70% cotton 28% polyester 2% elastane  
210 g / m<sup>2</sup>



COMFORT

Art. 20P02P112  
00 Bianco / White



**Art. 17P01P903**  
000 Nero / Black



**Art. 20P02P210**  
000 Nero / Black

## LAYLA

### Dettagli / Details

- Passanti cintura - Bottone 4 fori
- Chiusura zip - 2 tasche
- Fondo stretto

- Belt loops - 4 hole button
- Zip fly - 2 pockets
- Slim leg

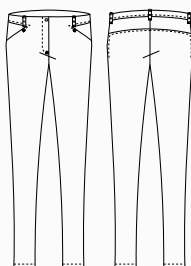
### Taglie / Sizes

XS ÷ 3XL Slim Fit

**Art. 17P01P903**  
000 Nero / Black

### Tessuto / Fabric

95% poliestere 5% elasthan  
95% polyester 5% elastane  
220 g / m<sup>2</sup>



## LEXIE

### Dettagli / Details

- Leggings

- Leggings

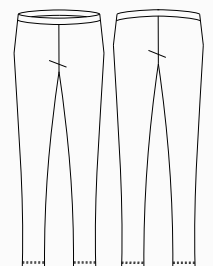
### Taglie / Sizes

I - II - III - IV Slim Fit

**Art. 20P02P210**  
000 Nero / Black

### Tessuto / Fabric

60% viscosa 35% nylon 5% elasthan  
60% viscose 35% nylon 5% elastane  
250 g / m<sup>2</sup>





**Art. Q2P00240**  
C01 Bianco / White



**Art. Q2P00241**  
U32 Nero / Black



## CAMERON

### Dettagli / Details

- Elastico e coulisse in vita
- 2 tasche - 2 tasche sul retro

- *Elasticated waistband with drawstring*
- *2 pockets - 2 rear pockets*

### Taglie / Sizes

XS ÷ 3XL Slim Fit

### Art. Q2P00240

C01 Bianco / White

### Tessuto / Fabric

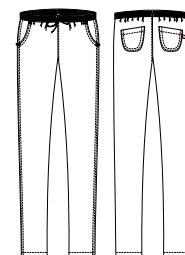
100% cotone  
100% cotton  
185 g / m<sup>2</sup>

### Art. Q2P00241

U32 Nero / Black

### Tessuto / Fabric

65% poliestere 35% cotone  
65% polyester 35% cotton  
200 g / m<sup>2</sup>



**Art. Q3P00283**  
C01 Bianco / White



**Art. Q3P00283**  
U32 Nero / Black



## CLEOPATRA

### Dettagli / Details

- Elastico e coulisse in vita
- 2 tasche - 1 tasca sul retro

- *Elasticated waistband with drawstring*
- *2 pockets - 1 rear pocket*

### Taglie / Sizes

XS ÷ 3XL Slim Fit

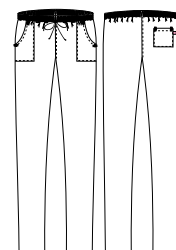
### Art. Q3P00283

C01 Bianco / White

U32 Nero / Black

### Tessuto / Fabric

65% poliestere 35% cotone  
65% polyester 35% cotton  
140 g / m<sup>2</sup>



## DARKO

### Dettagli / Details

- Fascione con elastico sul retro
- Passanti cintura - Bottone chiodo
- Chiusura zip - 2 tasche
- 1 tasca sulla gamba - 2 tasche sul retro

- *Elasticated waistband on the back*
- *Belt loops - Stud button*
- *Zip fly - 2 pockets*
- *1 leg pocket - 2 rear pockets*

### Taglie / Sizes

S ÷ 4XL Slim Fit

#### Art. 21P08P179

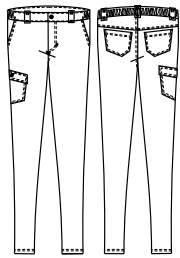
00 Bianco / White

#### Art. 20P08P179

000 Nero / Black

### Tessuto / Fabric

62% cotone 35% poliestere 3% elasthan  
62% cotton 35% polyester 3% elastane  
180 g / m<sup>2</sup>



COMFORT

#### Art. 21P08P179

00 Bianco / White



COMFORT

#### Art. 20P08P179

000 Nero / Black



## LOGAN

### Dettagli / Details

- Elastico e coulisse
- 2 tasche
- 2 tasche sul retro

- *Elasticated waistband with drawstring*
- *2 pockets*
- *2 rear pockets*

### Taglie / Sizes

XS ÷ 4XL Slim Fit

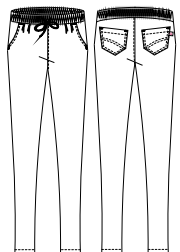
#### Art. 21P03P240

00 Bianco / White

000 Nero / Black

### Tessuto / Fabric

62% cotone 35% poliestere 3% elasthan  
62% cotton 35% polyester 3% elastane  
180 g / m<sup>2</sup>



COMFORT

#### Art. 21P03P240

00 Bianco / White



COMFORT

#### Art. 21P03P240

000 Nero / Black





**Art. 20P08P186**  
000 Nero / Black



**Art. 19P02P1532**  
322 Marrone / Brown

## BRUCE

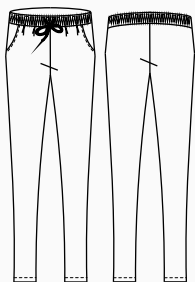
### Dettagli / Details

- Elastico e coulisse in vita
- 2 tasche
- Rete alllover

- *Elasticated waistband with drawstring*
- *2 pockets*
- *Network fabric alllover*

### Taglie / Sizes

XS ÷ 4XL Slim Fit



### Art. 20P08P186

000 Nero / Black

### Tessuto / Fabric

100% poliestere  
100% polyester  
160 g / m<sup>2</sup>



## ATENE

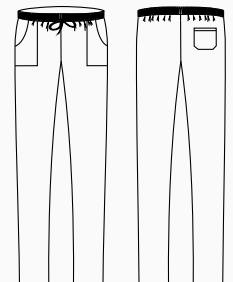
### Dettagli / Details

- Elastico e coulisse in vita
- 2 tasche
- 1 tasca sul retro

- *Elasticated waistband with drawstring*
- *2 pockets*
- *1 rear pocket*

### Taglie / Sizes

XS ÷ 3XL Regular Fit



### Art. 19P02P1532

322 Marrone / Brown

### Tessuto / Fabric

70% poliestere 30% cotone  
70% polyester 30% cotton  
132 g / m<sup>2</sup>





## health & wellness

Pantaloni  
Pants

# NOAH

### Dettagli / Details

- Elastico e coulisse in vita
- 2 tasche
- 1 tasca sul retro

- *Elasticated waistband with drawstring*
- *2 pockets*
- *1 rear pocket*

### Taglie / Sizes

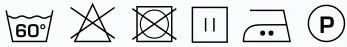
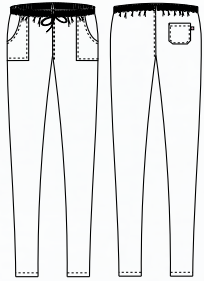
S ÷ 4XL Slim Fit

### Art. 20P08P185

000 Nero / Black

### Tessuto / Fabric

62% cotone 35% poliestere 3% elasthan  
62% cotton 35% polyester 3% elastane  
180 g / m<sup>2</sup>



COMFORT



Art. 20P08P185  
000 Nero / Black



**Art. 23P02P256**

J322 Jeans marrone / *Brown jeans*



**Art. 21P02P256**

J004 Jeans blu / *Blue jeans*

## SAUL

### Dettagli / *Details*

- Elastico e coulisse in vita
- 2 tasche
- 1 tasca sul retro

- *Elasticated waistband with drawstring*
- *2 pockets*
- *1 rear pocket*

### Taglie / *Sizes*

XS ÷ 4XL Slim Fit

### Art. 23P02P256

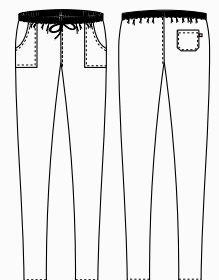
J322 Jeans marrone / *Brown jeans*

### Art. 21P02P256

J004 Jeans blu / *Blue jeans*

### Tessuto / *Fabric*

70% viscosa 27% poliestere 3% elasthan  
70% viscose 27% polyester 3% elastane  
200 g / m<sup>2</sup>





**Art. 123**  
00 Bianco / White



**Art. 125/N**  
000 Nero / Black

## ALAN

### Dettagli / Details

- Elastico e coulisse in vita
- 2 tasche
- 1 tasca sul retro

- Elasticated waistband with drawstring
- 2 pockets
- 1 rear pocket

### Taglie / Sizes

XS ÷ 5XL Slim Fit

### Art. 123

00 Bianco / White

### Tessuto / Fabric

100% cotone  
100% cotton  
185 g / m<sup>2</sup>

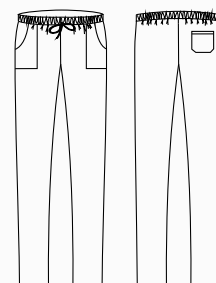


### Art. 125/N

000 Nero / Black

### Tessuto / Fabric

65% poliestere 35% cotone  
65% polyester 35% cotton  
200 g / m<sup>2</sup>





**Art. 15P08P654**  
00 Bianco / White



**Art. 15P08P654**  
000 Nero / Black

## ENOCH

### Dettagli / Details

- Elastico in vita tergisudore
- Passanti cintura
- Chiusura zip
- 2 tasche
- 2 tasche sul retro
- Inserto in rete traspirante

- Elasticated sweatband
- Belt loops
- Zip fly
- 2 pockets
- 2 rear pockets
- Network fabric panel

### Taglie / Sizes

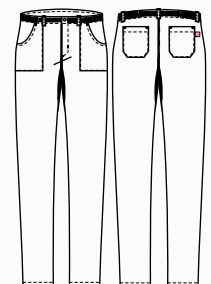
XS ÷ 4XL Slim Fit

### Art. 15P08P654

00 Bianco / White  
000 Nero / Black

### Tessuto / Fabric

97% cotone 3% elastan  
97% cotton 3% elastane  
185 g / m<sup>2</sup>



**TESSUTO ESCLUSIVO CHE COMBINA LA MICROFIBRA CON IL FINISSAGGIO CLEAN FINISH**  
**EXCLUSIVE FABRIC THAT COMBINES THE MICROFIBRE WITH THE CLEAN FINISH TREATMENT**

I capi **DRY&CLEAN** sono realizzati in microfibra, con speciale trattamento **CLEAN FINISH**, privo di fluoro, PFOA, PFOS, PFHXA, APEO, la migliore soluzione in termini di ambiente e sicurezza.

**DRY&CLEAN** garments are made of Microfibre with the special **CLEAN FINISH** treatment, free of fluorine, PFOA, PFOS, PFHXA and APEO – the best solution in terms of environment and safety.

Idrorepellente,  
migliore repellenza  
ad altri liquidi

Traspirante e leggero,  
solo 86 gr per  
un'asciugatura rapida

Colori brillanti,  
che non sbiadiscono

Resistente  
alle abrasioni  
ed agli strappi

Morbido,  
piacevole  
da indossare



*Waterproof,  
better repellence  
to other liquids*



*Breathable and light  
(only 86 g)  
for a quick drying*



*Brilliant colors  
that do not fade*



*Resistant  
to scraping  
and tearing*



*Soft and  
comfortable*

**DRY&CLEAN** è la nuova proposta Giblor's che unisce la microfibra con il finissaggio **CLEAN FINISH**. Il tessuto è leggero, solo 86 gr, dalla superficie liscia, garantisce un'asciugatura rapida e un effetto impeccabile. Grazie alla morbida mano pesca della microfibra, i capi risultano piacevoli da indossare anche a contatto diretto con la pelle, assicurando il massimo comfort durante la giornata lavorativa.

**DRY&CLEAN** is the new Giblor's proposal that combines microfibre with the **CLEAN FINISH** treatment. The fabric is light, only 86 g, and with a smooth surface, it guarantees quick drying and an impeccable effect. Thanks to the soft touch of the microfibre, the garments are pleasant to wear and they drape on the body perfectly, ensuring maximum comfort during the working day.

Il finissaggio **CLEAN FINISH**, invece, assicura l'idrorepellenza dei capi e una maggiore repellenza agli altri liquidi. L'efficacia di questo finissaggio, che non utilizza sostanze nocive per l'ambiente e la salute, rende i capi resistenti alle macchie e ai segni del tempo. Anche i colori brillanti rimangono inalterati nel tempo, senza perdere la loro intensità.

The **CLEAN FINISH** treatment, moreover, ensures the waterproof features of the garments and greater repellence to other liquids, such as oils and greasy solutions. The effectiveness of this finishing, which does not use substances harmful to the environment and health, makes the garments resistant to stains and the signs of aging. Even the bright colours remain unchanged over time, without losing their intensity.

Sono poi la traspirabilità del tessuto e la sua resistenza ai lavaggi che fanno di questo nuovo tessuto Giblor's la soluzione ideale in termini di qualità e affidabilità.

Furthermore, it is the breathability of the fabric and its resistance to washing that make this new Giblor's fabric the ideal solution in terms of quality and reliability. With this new solution, Giblor's reiterates its commitment to innovation and the protection of the health of its customers and nature, enriching the professional clothing collection with garments that combines comfort, durability and superior quality design.

Con questa nuova soluzione Giblor's ribadisce il proprio impegno verso l'innovazione e la tutela della salute dei propri clienti e della natura, arricchendo la collezione di abbigliamento professionale con capi di abbigliamento che coniugano comfort, durabilità e design di qualità superiore.



**TESSUTO ESCLUSIVO CHE COMBINA LE FIBRE DEL SORONA® CON IL FINISSAGGIO CLEAN FINISH**  
**EXCLUSIVE FABRIC THAT COMBINES THE SORONA® FIBRES WITH THE CLEAN FINISH TREATMENT**

I capi **GREEN&CLEAN** sono realizzati in Sorona®, con speciale trattamento **CLEAN FINISH**, privo di fluoro, PFOA, PFOS, PFHXA, APEO, la migliore soluzione in termini di ambiente e sicurezza.

*GREEN&CLEAN garments are made of Sorona®, with special CLEAN FINISH treatment, free of fluorine, PFOA, PFOS, PFHXA, APEO, the best solution in terms of environment and safety.*

Idrorepellente, migliore repellenza ad altri liquidi

Composti per il 37% da ingredienti di origine vegetale

Colori brillanti, che non sbiadiscono

Resistente alle abrasioni ed agli strappi

Morbidi, traspiranti ed elastici, senza spandex



*Waterproof, better repellence to other liquids*



*Made up of 37% plant-based ingredients*



*Brilliant colors that do not fade*



*Resistant to scraping and tearing*



*Soft, breathable and elastic, no spandex*

Il nuovo tessuto GIBLOR's **GREEN&CLEAN** rappresenta l'eccellenza per chi cerca prestazioni ecologiche e di altissimo livello. Grazie alla combinazione delle fibre Sorona® con il finissaggio **CLEAN FINISH**, entrambi realizzati con componenti di origine vegetale, l'impatto sull'ambiente viene ridotto al minimo, conferendo ai capi resistenza e durata massime.

Sorona® è una fibra ad alte prestazioni eco-sostenibile, ottenuta utilizzando un processo biologico, composta in parte da ingredienti vegetali rinnovabili, che presenta proprietà morbide, flessibili e antimacchia che ne fanno un materiale estremamente confortevole. Ciò che rende Sorona® ancora più sorprendente è che, diversamente da altre fibre contenenti spandex, essa è in grado di garantire eccezionali proprietà elastiche e di recupero anche dopo ripetuti stiramenti e lavaggi. La sua capacità di offrire morbidezza e volume, unita alla rapida asciugatura, garantisce la longevità dei capi realizzati con Sorona®, le cui performance sono ulteriormente arricchite dallo speciale trattamento **CLEAN FINISH**: questo finissaggio infatti assicura proprietà idrorepellenti e di maggiore repellenza agli altri liquidi, permettendo quindi una facile pulizia, oltre che un'alta resistenza all'usura. Il tessuto rimane traspirante e leggero ed è perfetto per ogni occasione, mantenendo al tempo stesso la vivacità dei colori, che rimangono brillanti nel tempo.

Antimacchia ed eco-sostenibili, i capi **GREEN&CLEAN** sono prodotti di fascia alta, molto versatili e dalle prestazioni superiori, ideali per qualsiasi tipo di ambiente professionale.

The new GIBLOR's **GREEN&CLEAN** fabric represents excellence for those who look for ecological high-quality performance. Thanks to the combination of Sorona® fibre with **CLEAN FINISH** treatment, both made up of plant-based ingredients, the environmental impact is minimised, lending maximum durability to the garments.

Sorona® is an ecological high-performance fibre - made through a bio-process and partly made of plant-based renewable ingredients - that features a soft touch, together with stretch and stain-resistant properties, that make it an extremely comfortable fabric. What makes Sorona® even more surprising is the ability to ensure exceptional stretch features, differently from other fibres with spandex, even after repeated ironing and washings.

Sorona® lends softness and volume to fabrics, dries quickly and creates long-lasting garments, which are enhanced in performance through the special **CLEAN FINISH** treatment. This finishing ensures waterproof features and a better repellence to other liquids, allowing easy cleaning, together with a high wear resistance. The fabric remains light and breathable, perfect for every occasion, and preserves colour brightness over time.

Stain-resistant and eco-friendly, **GREEN&CLEAN** garments are high end products, versatile, with higher performance and ideal for any type of professional environment.



# G-TECHPRO

## TESSUTO ESCLUSIVO CON FINISSAGGIO AL GRAFENE EXCLUSIVE FABRIC WITH GRAPHENE FINISHING

**G-TECH PRO** è un nuovo tessuto esclusivo frutto della continua innovazione che **Giblor's** promuove con cura e precisione. Combina infatti le fibre del Sorona®, dagli ingredienti vegetali, morbide, naturalmente elastiche e resistenti nel tempo, con il finissaggio al **grafene**. Questo trattamento dona ai capi proprietà uniche e performanti come l'alta traspirabilità e un'ottima anti-staticità, rendendoli freschi al tatto e facendoli scivolare sul corpo perfettamente. Il massimo comfort per ogni contesto lavorativo. Il **grafene** unisce più caratteristiche tecniche in un'unica sostanza: rispetto a componenti più tradizionali, permette di ridurre le fasi di lavorazione del tessuto e il relativo impatto sull'ambiente.

**G-TECH PRO** is the new exclusive fabric, result of the continuous innovation that **Giblor's** fosters with care and precision. It combines the Sorona® fibres of plant-based ingredients – which are also soft, naturally elastic and long-lasting – with **graphene** finishing. This treatment gives garments unique high-performance features such as high moisture management and excellent electrical conductivity, making them perfectly drape on the body and fresh to touch. The utmost comfort for every work place. **Graphene** mixes many technical features in one single material: compared to traditional elements, it allows to reduce the fabric production phases and the related environmental footprint.

### FRESCO AL TATTO

Il tessuto a base di grafene conduce efficacemente il calore lontano dal corpo, mantenendo fresco chi lo indossa.



### FRESH TOUCH

The graphene-based fabric effectively conducts heat away from the body, keeping you fresh while wearing it.

### ANTIBATTERICO E ANTIODORE

Gli angoli taglienti atomicamente sottili del grafene distruggono i batteri al contatto ed eliminano anche gli odori.



### ANTIBACTERIAL AND ANTI-ODOUR

The atomic, thin and sharp angles of graphene kill the bacteria on contact and eliminate the odour as well.

### ANTIVIRALE E ANTIMICOTICO

La struttura molecolare del grafene aiuta ad uccidere i virus e a fermare la crescita fungina al contatto.



### ANTIVIRAL AND ANTIMYCOTIC

The graphene molecular structure helps to kill viruses and to stop the fungal growth on contact.

### ANTISTATICO

La conducibilità elettrica del grafene dissipa le cariche elettrostatiche sul tessuto per migliorare la caduta.



### ANTISTATIC

Graphene electrical conductivity dissipates the electrostatic charge on fabrics, in order to improve their contact to the body.

### PROTEZIONE SOLARE UV

Fornisce protezione contro i dannosi raggi UV (UPF) ed è adatto per applicazioni di abbigliamento sportivo.



### UV RAYS PROTECTION

It provides protection against the damaging UV rays (UPF) and it is suitable for sportswear.

### CONTROLLO DELL'UMIDITÀ

Il grafene nel tessuto aiuta ad eliminare il sudore dal corpo, mantenendo chi lo indossa fresco ed asciutto.



### MOISTURE MANAGEMENT

The graphene in the fabric helps to remove sweat from the body, keeping you fresh and dry.

Composta per il 37% da ingredienti vegetali, la fibra **Sorona®** aiuta a ridurre il nostro impatto sull'ambiente creando capi confortevoli e duraturi.

La struttura a spirale del polimero **Sorona®** crea performance uniche. Le sue fibre forniscono morbidezza, elasticità meccanica e recupero eccezionali in qualsiasi ambiente, senza l'utilizzo dello spandex.

Il polimero **Sorona®** è prodotto con **BIO-PDO**, elemento costitutivo che trasforma un processo chimico in un processo eco-efficiente.

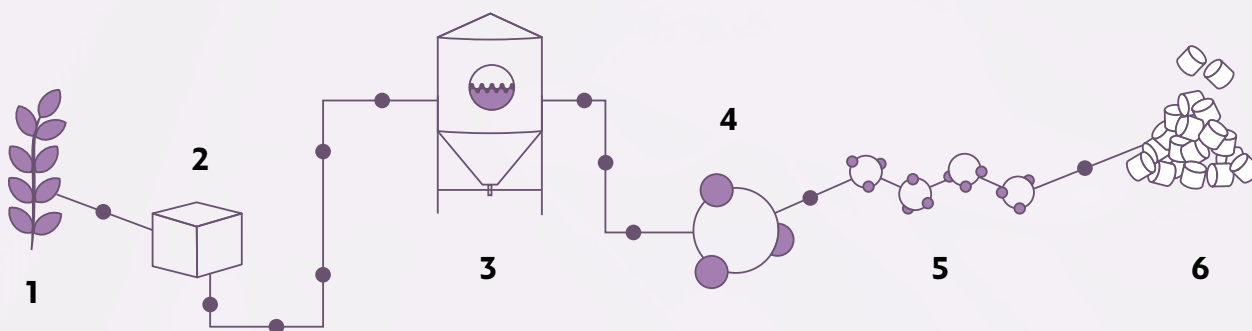
*Made up of 37% plant-based ingredients, **Sorona®** fibres help reduce our environmental impact creating comfortable, long-lasting garments.*

*The kinked structure of the **Sorona®** polymer allows unique performances. Its fibres provide exceptional softness, mechanical stretch and recovery in any environment, without using spandex.*

*The **Sorona®** polymer is made with **BIO-PDO**, a building block that turns a chemical process into an eco-efficient one.*

## DALLA COLTURA ALLA FIBRA

## FROM CROP TO FIBRE



1. Il processo inizia dalla raccolta delle colture vegetali.
2. Lo zucchero, o glucosio, viene estratto dalle colture.
3. Microrganismi sono aggiunti al glucosio per iniziare il processo di fermentazione (simile a quello della produzione dell'alcol).
4. La fermentazione sostituisce la sintesi chimica, producendo la PDO (1,3-Propanediolo) in modo naturale.
5. Il TPA (acido tereftalico) viene aggiunto al Bio-PDO, creando un legame molecolare.
6. Il risultato è Sorona®: un polimero rivoluzionario ad alte prestazioni il cui impatto positivo è sentito da filatori, produttori, designer e consumatori di tutto il mondo.

1. The process begins by harvesting crops.
2. Sugar, or glucose, is extracted from the crops.
3. Microorganisms are added to the glucose to begin a fermentation process (similar to the production of alcohol).
4. Fermentation replaces chemical synthesis, producing PDO (1,3-Propanediol) in a natural way.
5. TPA (terephthalic acid) is added to the Bio-PDO, creating a molecular bond.
6. The result is Sorona®: a revolutionary, high-performance polymer whose positive impact is felt by yarn spinners, manufacturers, designers, and consumers across the globe.







## DALLA FORESTA ALLA PRODUZIONE

Conosciute per il loro comfort naturale e per il processo di produzione rispettoso per l'ambiente, le fibre **TENCEL™** Lyocell offrono qualità, performance e versatilità. Proprietà fisiche uniche gli conferiscono alta resistenza, eccellente gestione dell'umidità e delicatezza sulla pelle.



## PRODUZIONE SOSTENIBILE

Le fibre **TENCEL™** Lyocell si sono guadagnate la loro reputazione grazie al processo di produzione a ciclo chiuso rispettoso per l'ambiente, che trasforma la polpa del legno in fibra di cellulosa con alta efficienza delle risorse e un basso impatto ambientale.

La speciale fibra, di origine botanica viene estratta da legno proveniente da piantagioni forestali sostenibili, utilizzando un solvente riciclato quasi al 100%.

Grazie ai microscopici canali tra le singole fibre, **TENCEL™** assorbe fino al 50% di umidità in più rispetto al cotone, riducendo drasticamente la formazione di batteri. Lasciando la pelle piacevolmente asciutta e mantenendo il suo naturale equilibrio, questa fibra evita lo sviluppo di irritazioni.

I tessuti contenenti la fibra **TENCEL™**, sono caratterizzati da un'altissima stabilità dimensionale, si dimostrano **eccezionalmente forti e resistenti all'usura**, e sono adatti ai lavaggi industriali. Grazie all'insieme di queste eccellenti caratteristiche, **TENCEL™** può essere considerata la fibra del futuro.

## FROM THE FOREST TO PRODUCTION

Known for their natural comfort and environmentally friendly production process, the **TENCEL™** Lyocell fibers offer quality, performance and versatility. Unique physical properties give it high strength, excellent moisture management and delicacy on the skin.

## SUSTAINABLE PRODUCTION

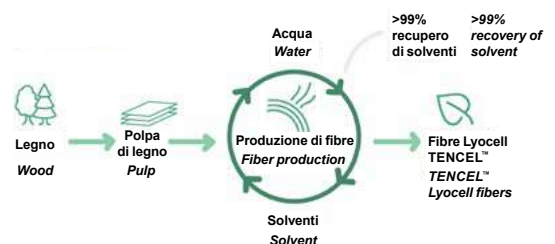
**TENCEL™** Lyocell fibers have gained a commendable reputation for their environmentally responsible closed loop production process, which transforms wood pulp into cellulosic fibers with high resource efficiency and low ecological impact. This special fiber, of botanic origin, is extracted from sustainable forests, using an almost 100% recycled solvent.

Thanks to the microscopic channels between the individual fibers, **TENCEL™** absorbs up to 50% more of moisture than cotton, reducing dramatically the growth of bacteria. Leaving the skin pleasantly dry and keeping its natural balance, this fiber prevents skin irritation.

**TENCEL™** fibers are characterized by a very high dimensional stability, they prove to be **exceptionally strong and resistant to wear**, and are suitable for industrial washing. Thanks to all these characteristics, **TENCEL™** can be considered the fiber of the future.

## TENCEL™ Lyocell fibers

### Processo di produzione / production process





Le fibre in **TENCEL™** Lyocell supportano le proprietà di regolazione della temperatura corporea attraverso la gestione dell'umidità.

***TENCEL™** Lyocell fibers support body temperature, regulating properties through their moisture management.*

Attraverso la gestione dell'umidità, le fibre di **TENCEL™** Lyocell assorbono l'umidità in modo efficiente: di conseguenza, le fibre di **TENCEL™** Lyocell forniscono un ambiente meno favorevole alla crescita batterica, offrendo migliori qualità igieniche.

*Through moisture management, **TENCEL™** Lyocell fibers absorb moisture efficiently: consequently, **TENCEL™** Lyocell fibers provide a less favorable environment for bacterial growth, offering better hygienic qualities.*



Le fibre in **TENCEL™** Lyocell supportano le proprietà di regolazione della temperatura corporea attraverso la gestione dell'umidità. Assorbimento e rilascio di umidità, contribuiscono alla traspirabilità del tessuto che supporta la regolazione termica naturale del corpo.

***TENCEL™** Lyocell fibers support body temperature, regulating properties through their moisture management. Absorption and release of moisture, contribute to fabric breathability that supports natural thermal regulation of the body.*

Le fibre di **TENCEL™** Lyocell sono naturalmente morbide al tatto, offrono un comfort duraturo e mostrano una superficie liscia, donando ai tessuti una sensazione morbida e garantendo comfort alle pelli sensibili.

***TENCEL™** Lyocell fibers are naturally soft to the touch, offer long-lasting comfort and exhibit a smooth surface area, giving fabrics a soft feel and ensuring comfort for sensitive skin.*



Le fibre di **TENCEL™** Lyocell sono resistenti e godono di una lunga durata grazie alla loro maggiore resistenza tra le fibre di cellulosa.

***TENCEL™** Lyocell fibers are versatile and distinguished by their high tenacity prole among cellulose fibers.*

Tutte le fibre standard di **TENCEL™** Lyocell sono certificate come biodegradabili e compostabili in condizioni industriali, domestiche, del suolo e marine, quindi possono tornare completamente alla natura.

*Derived from nature, all **TENCEL™** standard Lyocell fiber types have been certified as biodegradable and compostable under industrial, home, soil and marine conditions, thus they can fully revert back to nature.*



[www.tencel.com](http://www.tencel.com)

# LUXSATIN

## STIRO FACILE / EASY CARE INDANTHRENE

È un tessuto luminoso e colorato. Il punto di forza del **LUXSATIN** è l'armatura in satin, che conferisce al tessuto una mano liscia e setosa e ne valorizza i colori, che risultano **estremamente luminosi e incredibilmente brillanti**.

*LUXSATIN is a bright and colorful fabric. Its strength is the satin armor, that gives the fabric a soft and smooth hand and also enhance the colours, that result **extremely bright and incredibly shiny**.*

Grazie a queste caratteristiche Giblor's ha potuto sviluppare una collezione che presenta una **vastissima gamma colori** e offre al cliente la possibilità di coordinare un gran numero di prodotti.

*Thanks to this characteristics Giblor's could develop a collection that presents a **wide range of colours** and offers to the client the chance to coordinate a lot of products.*

Inoltre i 180 grammi di peso regalano al tessuto una consistenza molto morbida, che resta inalterata anche dopo numerosi lavaggi, garantendo capi sempre impeccabili ed un **effetto "appena stirato"** sempre molto apprezzato dal cliente finale.

*Furthermore, the 180 gr. of weight give to the fabric a really soft texture, that remains unchanged even after several washings, by ensuring garments to be always flawless and with a **"just ironed" effect** that is always greatly appreciated from the client.*

Realizzato in misto cotone, il **LUXSATIN** ha una grande resistenza alle trazioni e sopporta senza stress temperature elevate e candeggio.

*Made up of cotton-poly blend, **LUXSATIN** has a great tensile strength and withstands high temperatures and bleaching.*





Frutto della continua ricerca e della grande maestria del team dell'ufficio stile **Giblor's**, i nuovi capi **Fresh & Stretch**, realizzati abbinando i nostri tessuti più performanti al tessuto in rete, o completamente **Fresh & Stretch**, rappresentano una svolta in termini di traspirabilità, comfort e design.

Chi trascorre molte ore in movimento indossando una divisa, sa bene quanto sia importante lasciare la pelle a contatto con l'aria, senza rinunciare alla protezione del tessuto.

Da questa esigenza nasce l'idea di creare dei capi che abbiano una sempre maggiore componente di tessuto in rete, passando dai piccoli inserti utilizzati finora in posizioni strategiche ad intere porzioni della divisa, come la totalità della parte posteriore o addirittura l'intero capo.

Un'idea non semplice da tradurre in realtà, perché è essenziale che il comfort e la vestibilità mantengano un livello di eccellenza.

Questo significa tagli studiati al millimetro e cuciture rifinite con precisione, design perfetto e un fit fluido per ogni singola tipologia di divisa.

Nei nuovi capi **Fresh & Stretch** troverete tutto questo, in puro stile **Giblor's**.

---

*The result of the continuous research and great skill of the **Giblor's** style office team, the new garments **Fresh & Stretch**, made by combining our best performing fabrics with mesh fabric, or completely **Fresh & Stretch**, represent a turning point in terms of comfort, breathability and design. Anyone who spends many hours on the move wearing a uniform knows how important it is to leave the skin in contact with the air, without sacrificing the protection of the fabric.*

*From this need, the idea of creating garments that have an ever greater component of mesh fabric arises, passing from the small inserts used so far in strategic positions to entire portions of the uniform, such as the entire back or even the entire garment.*

*An idea that is not easy to translate into reality, because it is essential that comfort and wearability maintain a level of excellence. This means cuts studied to the millimeter and stitching finished with precision, perfect design and a fluid fit for every single type of uniform. In the new **Fresh & Stretch** garments you will find all this, in pure **Giblor's** style.*





### Lavaggio ad acqua / Water washing

La vaschetta è il simbolo grafico usato per le informazioni relative al lavaggio in acqua.  
The basin is the symbol used for information relating to water washing.

 <p>Lavaggio delicato Gentle wash</p>	 <p>Lavaggio 30° / 40° / 60° / 95°. Wash 30° / 40° / 60° / 95°.</p>	 <p>Lavaggio a mano con temperatura massima di 40°. Il capo non deve essere strizzato. The garment must be hand-washed, the temperature must not exceed 40°C. The garment must not be wrung.</p>	 <p>Non lavare. Do not wash.</p>
--	--	---	---






### Candeggio / Bleaching

Il triangolo è il simbolo del candeggio al cloro.  
The triangle is the chlorine bleaching symbol.

 <p>È permesso l'uso di qualsiasi candeggiante diluito al 3%. It is allowed the use of any bleach diluted to 3%.</p>	 <p>Non candeggiare. Do not bleach.</p>
---	--

### Stiratura / Ironing

Il ferro da stiro è il simbolo relativo alle informazioni sulla stiratura. La temperatura ideale per ogni capo è indicata da punti neri riportati sul ferro.  
The iron is the symbol used for information relating to ironing. The black dots indicate the suitable temperature.

 <p>Stiro temperatura massima 200° Max ironing temperature 200°</p>	 <p>Stiro temperatura massima 150° Max ironing temperature 150°</p>	 <p>Stiro temperatura massima 110° Max ironing temperature 110°</p>	 <p>Non stirare. Do not iron.</p>	 <p>Non stirare a vapore. Do not steam iron.</p>
--	--	--	--	---

### Lavaggio a secco / Dry cleaning

Il cerchio è il simbolo grafico relativo al lavaggio a secco e i segni riportati all'interno indicano il tipo di solvente adatto al tessuto.  
The circle is the dry-cleaning symbol and the signs on the inside indicate the suitable solvent-type.

 <p>Lavare a secco con qualsiasi solvente. Dry clean using any solvent.</p>	 <p>Lavaggio delicato a secco con qualsiasi solvente. Gentle dry clean using any solvent.</p>	 <p>Non lavare a secco. Do not dry clean.</p>
--	--	--

### Asciugatura / Drying

I simboli dell'asciugatura sono rappresentati da un quadrato.  
The drying symbols are represented by a square.

 <p>Asciugare a tamburo a bassa temperatura. Tumble dry low temperature.</p>	 <p>Non asciugare a tamburo. Do not tumble dry.</p>	 <p>Asciugatura verticale senza spremitura. Vertical drying without squeezing.</p>
---	--	---

## CONSIGLI TECNICI / TECHNICAL ADVICE

Per una buona durata dei capi sono consigliabili i seguenti accorgimenti.  
 For a well wearing of the clothes please read the following suggestions.

<b>1</b>	Lavare i capi a rovescio.	<i>Wash the clothes inside out.</i>
<b>2</b>	Lavare i capi in acqua tiepida per almeno due volte prima di procedere con modifiche sartoriali.	<i>Wash the clothes in lukewarm water at least for two times proceeding with sartorial changes.</i>
<b>3</b>	Non lasciare i capi in ammollo.	<i>Never leave to soak.</i>
<b>4</b>	Non è consigliabile usare prodotti chimici e in caso di necessità usare una modica quantità di candeggina (proporzione massima del 3%) solo su tessuti tinti in filo o color bianco. La ditta Giblor's si esonera da responsabilità per scolorimenti o usure dei tessuti, causati dall'uso improprio di eventuali prodotti chimici.	<i>If necessary, use a little quantity of bleach (maximum proportion of 3%) only for white and yarn dyed fabrics. Giblor's is not responsible for the fading or wear of the fabrics, due to an inappropriate use of chemical product.</i>
<b>5</b>	Per gli stampati non strofinare né spazzolare.	<i>For printed clothes do not rub and do not brush.</i>
<b>6</b>	Il puro cotone prevede un ritiro del 3% massimo.	<i>Pure cotton will have a shrinkage of max 3%.</i>
<b>7</b>	Per lo stiro attenersi alle basse temperature per i tessuti misti e sintetici; per il cotone, invece potranno essere usate temperature più elevate.	<i>How to iron: for the mixed and synthetic clothes use low temperature; for the cotton you can use higher temperature.</i>
<b>8</b>	Mai procedere a smacchiature locali, pena il deterioramento dei tessuti.	<i>In order to avoid the deterioration of the fabrics, don't remove stains locally.</i>
<b>9</b>	I capi muniti di chiusura lampo vanno allacciati completamente prima del lavaggio in lavatrice per evitare che questa si deformi.	<i>Zip up all the clothes before washing them in the washing machine in order to avoid fastening deformation.</i>
<b>10</b>	Non porre mai a contatto la chiusura lampo con fonti di calore.	<i>Never place the zip in contact with heat sources.</i>

**Giblor's** presenta una selezione di calzature pensate per completare le collezioni per i settori

## **Chef Style, Ho.re.ca. & services e Health & Wellness,**

di cui siamo uno dei principali produttori a livello mondiale.

Comfort e design sono i punti di forza delle calzature proposte in questo catalogo, realizzate nel rispetto di tutte le normative di sicurezza e salute della persona, ed il cui vasto assortimento assicura una perfetta coordinabilità con i capi dell'intera gamma **Giblor's**.

Vi invitiamo a visitare il nostro sito all'indirizzo [www.giblors.com](http://www.giblors.com) o farci visita in uno dei nostri numerosi punti vendita, per visionare l'intera collezione di abbigliamento professionale.

**Giblor's** distribuisce a titolo esclusivo per l'Italia il marchio **DIAN**, azienda leader nel settore manifatturiero delle calzature da lavoro, con **oltre 30 anni di esperienza** alle spalle.

Grazie ai costanti investimenti in ricerca, **DIAN** ha raggiunto un prodotto di qualità eccellente, con l'obiettivo di offrire praticità, comfort e sicurezza sul posto di lavoro.

Le calzature **DIAN** sono conformi alle norme EN-ISO-20347 : 2012 (e aggiornamento 2022) ed ENISO-20345 : 2011, il che garantisce prodotti di design, qualità ed eccellenza produttiva nel settore calzaturiero.

**Giblor's** presents a selection of footwear designed to complete the collections for the

## **Chef Style, Ho.re.ca. & services**

*and Health & Wellness sectors, of which we are is one of the main producers in the world.*

*Comfort and design are the strengths of the footwear proposed in this catalogue, made in compliance with all the safety and health regulations of the person, and whose wide range ensures perfect coordination with the garments of the entire **Giblor's** range.*

*We invite you to visit our website at [www.giblors.com](http://www.giblors.com) or visit us at one of our many sales points, to view the entire professional clothing collection.*

**Giblor's** distributes, exclusively for Italy, the **DIAN** brand, a leading company in the manufacturing of work shoes, with **over 30 years of experience** behind it.

*Thanks to the constant investment in research, **DIAN** has achieved an excellent quality product, with the goal of offering convenience, comfort and safety in the workplace.*

***DIAN** footwear complies with the EN-ISO-20347: 2012 (and its 2022 update) and ENISO-20345: 2011 standards, which guarantees products of design, quality and production excellence in the footwear industry.*

# Health <sup>2025</sup> & Wellness



**CALZATURE  
FOOTWEAR**

**Giblor's**  
italian work/life specialist



## DESIGN

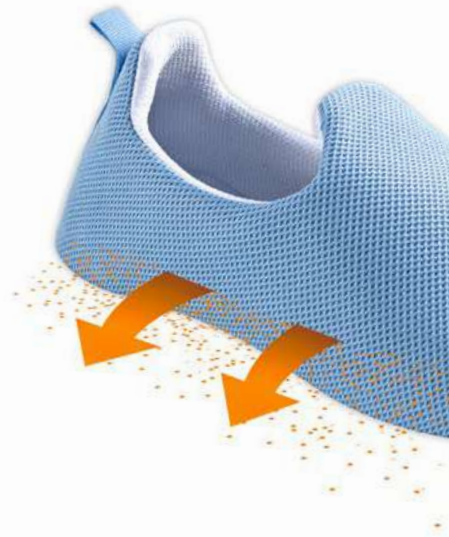
In **Giblor's** lo diciamo sempre, sono i dettagli a fare la differenza: selezioniamo gli articoli con grande cura e attenzione per il design, per proporvi calzature che siano una perfetta combinazione tra funzionalità, salute ed estetica. I prodotti che troverete in questo catalogo offrono protezione e sicurezza, senza rinunciare ad un'immagine moderna ed accattivante, studiata per coordinarsi al meglio con le nostre collezioni di abbigliamento professionale.

## SALUTE

Le calzature sono uno strumento di lavoro che deve adattarsi ad ogni tipo di esigenza. Nel settore ristorazione come in quello medicale e wellness, il comfort viene prima di tutto, perché sono davvero molte le ore di lavoro trascorse in piedi. Ma le calzature devono assicurare anche massima protezione e salute dei piedi: seguendo i principi biomeccanici, le calzature che **Giblor's** propone in questo catalogo garantiscono una regolazione adeguata e una cura completa del piede, offrendo inoltre la possibilità di incorporare supporti ortopedici specifici dell'utente.

## COMFORT

Selezioniamo esclusivamente calzature di alta qualità: le solette sono realizzate con materiali trapuntati e traspiranti, che mantengono la suola del piede asciutto e lasciano evaporare il sudore. Le calzature sono foderate all'interno, si adattano alla morfologia di ogni piede e, grazie ai trattamenti antibatterici a cui vengono sottoposte, prevengono la proliferazione dei microrganismi e dei cattivi odori. La suola è realizzata con materiali morbidi in grado di assorbire gli impatti che si verificano sul tallone quando si cammina, ed è composta da ampie scanalature che facilitano l'evacuazione dei liquidi e evitano di scivolare su qualsiasi superficie, asciutta o bagnata.





## DESIGN

As we at **Giblor's** always say, the details make the difference: we select the items with great care and attention to design, to offer you shoes that are a perfect combination of functionality, health and aesthetics. The products that you will find in this catalogue offer protection and security, without giving up a modern and captivating image, designed to best match our professional clothing collections.

## HEALTH

Footwear is a work tool that must adapt to every need. In the Ho.Re.Ca. sector as in the Health and Wellness, comfort comes first, because there are many hours of work spent standing up. But footwear must also ensure maximum protection and health of the feet: following the biomechanical principles, the shoes that **Giblor's** offers in this catalogue ensure adequate adjustment and complete care of the foot, also offering the possibility of incorporating user-specific orthopedic supports.

## COMFORT

We only select high quality footwear: the insoles are made of quilted and breathable materials, which keep the sole of the foot dry and allow the perspiration to evaporate. The shoes are lined inside, they adapt to the morphology of each foot and, thanks to the antibacterial treatments to which they are subjected, prevent the proliferation of microorganisms and bad smells. The sole is made of soft materials able to absorb the impacts that occur on the heel when walking, and is composed of wide grooves that facilitate the evacuation of liquids and avoid slipping on any surface, dry or wet.

**Giblor's**  
italian worklife specialist



## CERTIFICAZIONI / CERTIFICATIONS



### RALLENTA LA PROLIFERAZIONE DEI BATTERI SLOW DOWN THE GROWTH OF BACTERIA



Certifica la quantificazione dell'effetto antibatterico di un articolo secondo ISO 16187. I modelli e/o componenti delle calzature hanno un trattamento antibatterico che inibisce la crescita dei più comuni batteri negli ambienti ospedalieri e alimentari.

*Certifies the quantification of the antibacterial effect of an article according to ISO 16187. The models and/or components of footwear have an antibacterial treatment that inhibits the growth of the most common bacteria in hospital and food environments.*



### RIDUCE L'ATTIVITÀ DEI VIRUS REDUCE VIRUS ACTIVITY



Certifica la riduzione virale secondo ISO: 21702: 2019 per il Corona Virus umano 229E del 99%.

*Certifies viral reduction according to ISO: 21702: 2019 for Human Corona-virus 229E by 99%.*



### CALZATURE PROGETTATE PER LA SALUTE FOOTWEAR DESIGNED FOR HEALTH



Certifica che il controllo delle sostanze soggette a restrizione per le calzature è stato effettuato in conformità con l'Allegato XVII del Regolamento REACH e che non vi contengono sostanze nocive per la salute e per l'ambiente.

*It certifies that a control of restricted substances for footwear has been carried out in accordance with Annex XVII of the REACH Regulation and that they do not contain harmful substances to health and the environment.*

## LEGISLAZIONE VIGENTE

L'attuale normativa e le leggi che regolamentano l'uso dei dispositivi di protezione individuale (D.P.I.) e nel caso delle calzature da lavoro, di protezione ed antinfortunistiche ad uso professionale, derivano in pratica dalle direttive C.E.E. 89/656 e 89/686.

Le norme che regolano i parametri ai quali le calzature debbono rispondere ed i metodi di prova per la loro determinazione sono:

- EN ISO 20345: 2011** Requisiti di base e supplementari per le calzature di sicurezza (puntale resistente a 200 J).
- EN ISO 20347: 2012** Requisiti di base e supplementari per le calzature da lavoro (senza puntale)
- EN ISO 20347: 2022** Requisiti di base e supplementari per le calzature da lavoro (senza puntale)

I requisiti di resistenza allo scivolamento delle calzature di sicurezza o da lavoro sono:

- SRA** Resistenza allo scivolamento su suolo di piastrelle di ceramica con soluzione di Laurilsolfato di sodio (SLS)
- SRB** Resistenza allo scivolamento su suolo di acciaio con glicerolo
- SRC** SRA + SRB (per norma 20347:2012)
- SR** Corrisponde a requisiti SRC nell'aggiornamento in corso della norma in EN ISO 20347:2022

CALZATURE DI SICUREZZA (con puntale resisitente a 200J)

- SB** Tutti i requisiti di base
- S1** Come SB +Zona del tallone chiusa + Caratteristiche antistatiche + Assorbimento di energia nella zona del tallone
- S2** Come S1 + Penetrazione ed assorbimento di acqua

CALZATURE DA LAVORO (senza puntale)

- OB** Tutti i requisiti di base
- O1** Come OB + Zona del tallone chiusa + Caratteristiche antistatiche + Assorbimento di energia nella zona del tallone

La norma prevede l'inserimento e la classificazione di requisiti di protezione aggiuntivi e complementari a quelli base:

- E** Assorbimento di energia nella zona del tallone
- FO** Suola resistente agli idrocarburi
- A** Antistaticità

## LEGISLATION

*The Standards and Laws regulating the use of the personal protective equipment particularly in case of safety, protective and occupational footwear, are the E.U. directive C.E.E. 89/656 and 89/686.*

*The standards worked out and produced by the European Committee of Normalisation, C.E.N. regulating the parameters the footwear are:*

- EN ISO 20345: 2011** *Specification for safety footwear for professional use (with toecap 200 J)*
- EN ISO 20347: 2012** *Specification for occupational footwear for professional use (without toecap):*
- EN ISO 20347: 2022** *Specification for occupational footwear for professional use (without toecap):*

*The legislation, has defined the requirements for slip resistance of safety shoes or occupational footwear:*

- SRA** *Slip resistance of ceramic tile floor with a sodium Lauryl sulphate solution (SLS)*
- SRB** *Slip resistance of steel soil with glycerol*
- SRC** *SRA + SRB (in the 20347:2012 standard)*
- SR** *It corresponds to the SRC requirements in the ongoing update of the standard to EN ISO 20347:2022*

*SAFETY FOOTWEAR (with toecap 200 J)*

- SB** *All basic requirements have to be fulfilled*
- S1** *SB plus closed seat region, antistatic properties, energy absorption on seat region*
- S2** *S1 plus water penetration and water absorption*

*OCCUPATIONAL FOOTWEAR (without toecap)*

- OB** *All basic requirements have to be fulfilled*
- O1** *OB plus closed seat region, antistatic properties, energy absorption on seat region*

*Further, theres is the possibility to apply additional characteristics that have to be indicated by specific symbols as follows:*

- E** *Energy absorption of seat region*
- FO** *Resistance to oil and fuel of the sole*
- A** *Antistatic*

## LEGENDA DELLE ICONE / LEGEND OF ICONS



Assorbimento energia al tallone  
*Energy absorption at heel*



Super leggera e confortevole  
*Super light and comfortable*



Suola resistente agli oli/acidi  
*Oil /acid resistant outsole*



Tomaia in microfibra  
*Microfiber upper*



Suola antiscivolo  
*Non-slip sole*



Protezione dita contro un urto di 200J  
*Toe protection with resistance of 200J*



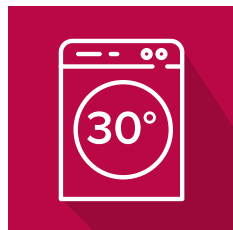
Resistente agli idrocarburi  
*Hydrocarbon resistant*



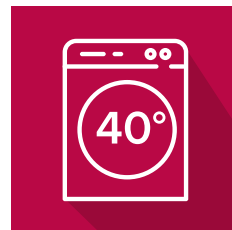
Tomaia resistente all'acqua  
*Water resistant upper*



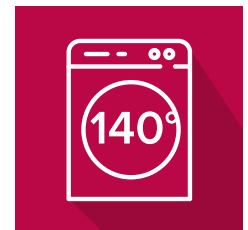
Antistatica  
*Antistatic*



Lavabile a 30°  
*Washable 30°*



Lavabile a 40°  
*Washable 40°*



Lavabile a 140°  
*Washable 140°*



Arco della suola con striature  
*Arch with stria*



Suola con rilievi  
*Ribbed sole*



Cinturino mobile  
*Folding heel strap*



Elettrostatico  
*Electrostatic*

# ALTEA PLUS

## Tomaia / Upper

- Microfibra traspirante
- Breathable microfiber

## Suola interna / Interior sole

- Tessuto su schiuma bicomponente
- Fabric on bicomponent foam

## Suola / Sole

- **D'LIGHT**® (composto a base di EVA)
- **D'LIGHT**® (EVA based compound)

Art. 5041

Taglie / Sizes

35 ÷ 47



004 Blu / Blue



00 Bianco / White



000 Nero / Black



**D'WALK**®



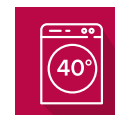
Anti-scivolo / Non-skid

Scarpa tipo sneaker con lacci elasticizzati. Tomaia **D'COVER PLUS**® **OEKO-TEX**® di microfibra tecnica traspirante, foderata internamente in tessuto **D'DRY**® e con collo della caviglia imbottito. Punta arrotondata. Sostegno robusto per il tallone. Sottopiede **D'WALK**® imbottito in tessuto su schiuma bicomponente, che copia la forma del piede. Suola **D'LIGHT**®, ultraleggera e flessibile composta da una struttura in **EVA** con ritorno di energia durante la camminata e grande assorbimento degli urti, insieme a due inserti antiscivolo in **TPU**. Adatto per il lavaggio a macchina fino a 40°.

**Certificazione CE / CE Certification**  
EN-ISO-20347:2022 UE 425/2016

Sneaker with elastic laces. Upper **D'COVER PLUS**® **OEKO-TEX**® of technic microfiber breathable, **D'DRY**® interior lining in textile material and ankle collar both padded. Straight last with rounded toe. Sturdy buttress to support the calcaneus. **D'WALK**® insole padded with textile material on bicomponent foam, which copies the imprint of the foot. **D'LIGHT**® outsole, ultra-light and flexible composed of an **EVA** structure with energy return when walking and great shock absorption together with two non-slip **TPU** plates. Suitable for washing machine up to 40°.

**Livello di protezione / Protection level**  
01+SR



# MARSELLA PLUS

## Tomaia / Upper

- Microfibra traspirante
- Breathable microfiber

## Suola interna / Interior sole

- Tessuto su schiuma bicomponente
- Fabric on bicomponent foam

## Suola / Sole

- MAXREACT®
- MAXREACT®

Art. 5044

## Taglie / Sizes

35 ÷ 47



004 Blu / Blue



00 Bianco / White



000 Nero / Black



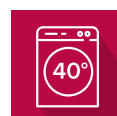
Anti-scivolo / Non-skid

Scarpa con tomaia **D'COVER PLUS® OEKO-TEX®** in microfibra tecnica traspirante, foderata internamente in tessuto **D'DRY®** e con collo del piede imbottito. Punta arrotondata. Sostegno robusto per il tallone. Sottopiede **D'WALK®** imbottito in tessuto su schiuma bicomponente, che copia la forma del piede. Suola **MAXREACT®**, ultraleggera, flessibile, realizzata in materiale polimerico bicomponente, composta da una struttura esterna altamente resistente e antiscivolo, riempita con un morbido cuscinetto interno, per aumentare il comfort durante la camminata. Adatto per il lavaggio a macchina fino a 40°.

Shoe with upper **D'COVER PLUS® OEKO-TEX®** of technic microfiber breathable, **D'DRY®** interior lining in textile material and ankle collar both padded. Straight last with rounded toe. Sturdy buttress to support the calcaneus. **D'WALK®** insole padded with textile material on bicomponent foam, which copies the footprint for the foot. **MAXREACT®** outsole, ultra-light, flexible, made of bicomponent polymeric material, composed for a highly resistant and non-slip external structure, filled with an internal cushion of soft material, to increase comfort when walking. Suitable for washing machine up to 40°.

**Certificazione CE / CE Certification**  
EN-ISO-20347:2022 UE 425/2016

**Livello di protezione / Protection level**  
01+SR+FO





# CASUAL

## Tomaia / Upper

- Microfibra traspirante
- Breathable microfiber

## Suola interna / Interior sole

- Tessuto su schiuma di poliuretano
- Fabric over polyurethane foam

## Suola / Sole

- EVA GUMLIGHT®
- EVA GUMLIGHT®

Art. 5030

Taglie / Sizes

35 ÷ 46

*Dian*



000 Nero / Black



00 Bianco / White



Scarpa tipo sneaker con tomaia in unico pezzo, senza cuciture e traspirante, fodera imbottita in tessuto, collo della caviglia imbottito per evitare sfregamenti. Punta arrotondata. Sostegno robusto per il tallone. Sottopiede in tessuto ammortizzato su schiuma poliuretana termoformata con trattamento antibatterico e carbone attivo. Suola composta a base di **EVA GUMLIGHT®**, ultraleggera, comoda, flessibile e antiscivolo, con scanalature per impedire lo scivolamento. Adatto per il lavaggio a macchina fino a 40°.

*Sneaker type shoe with a one piece upper, seamless, breathable mesh upper, padded fabric lining, cushioned ankle collar to prevent chafing. Straight last with rounded toe. Sturdy buttress to support the calcaneus. Cushioned fabric insole over thermo-shaped polyurethane foam with antibacterial treatment and activated carbon. EVA based compound sole **EVA GUMLIGHT®**, ultra light, comfortable, flexible and nonskid, with wide grooves to prevent slipping. Suitable for machine washing up to 40°.*

**Certificazione CE / CE Certification**  
UNE EN ISO 20347 : 2012

**Livello di protezione / Protection level**  
SRC+01

Anti-scivolo / Non-skid





Art. 5030  
00 Bianco / White

# CALPE

## Tomaia / Upper

- Microfibra traspirante e idrorepellente
- *Breathable microfiber and water repellent*

## Suola interna / Interior sole

- Tessuto su schiuma di poliuretano
- *Fabric over polyurethane foam*

## Suola / Sole

- **D'LIGHT**® (composto a base di EVA)
- **D'LIGHT**® (EVA based compound)

Art. 5002

Taglie / Sizes  
35 ÷ 48

*Dian*



00 Bianco / White



000 Nero / Black



119 Grigio / Grey



004 Blu / Blue



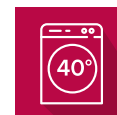
Anti-scivolo / Non-skid

Scarpa tipo Blucher con un pezzo superiore, senza cuciture e con lacci. Tomaia in rete traspirante, fodera imbottita in tessuto, collo della caviglia imbottito per evitare vesciche. Forma dritta con punta arrotondata. Sostegno robusto per il tallone. Sottopiede in tessuto ammortizzato su schiuma poliuretanaica termoformata con trattamento antibatterico e carbone attivo. Suola composta a base di EVA **D'LIGHT**®, ultraleggera, confortevole, flessibile e antiscivolo, con design a ventaglio piatto, bordi a pipa e ampie scanalature per facilitare l'evacuazione dei liquidi. Adatto per il lavaggio a macchina fino a 40°.

*Blucher type shoe with one upper piece, seamless and with laces. Upper breathable mesh, padded fabric lining, cushioned ankle collar to prevent blistering. Straight form with rounded toe. Sturdy buttress to support the heel. Cushioned fabric insole over thermo-shaped polyurethane foam with antibacterial treatment and activated carbon. EVA based compound sole **D'LIGHT**®, ultra light, comfortable, flexible and non-skid, with a flat pad design, piped edges and wide grooves to facilitate evacuation of liquids. Suitable for machine washing up to 40°.*

Certificazione CE / CE Certification  
UNE EN ISO 20347 : 2012

Livello di protezione / Protection level  
SRC + O1 + FO



# MARSELLA

## Tomaia / Upper

- Microfibra traspirante
- Breathable microfiber

## Suola interna / Interior sole

- Tessuto su schiuma di poliuretano
- Fabric over polyurethane foam

## Suola / Sole

- Poliuretano
- Polyurethane

Art. 5018

Taglie / Sizes

34 ÷ 48



Tested for harmful substances.  
www.oeko-tex.com/standard100



000 Nero / Black



00 Bianco / White

Scarpa con tomaia **D'COVER® OEKO-TEX®** ed elevato coefficiente antiscivolo su asciutto e bagnato; scanalature nella suola per facilitare il drenaggio dei liquidi ed evitare di scivolare sui pavimenti bagnati, microfibra traspirante e lavabile a 40 gradi con imbottitura nel tallone per una maggior aderenza durante la camminata o in posizioni di flessione estrema, proteggendo il piede da vesciche, soletta imbottita in poliuretano espanso con trattamento antibatterico. Cucitura di sicurezza tomaia-suola per garantire l'unione delle parti durante i lavaggi a caldo.

Shoe with upper **D'COVER® OEKO-TEX®** and high slip coefficient in dry and wet ribs grooved on the bottom to facilitate drainage of fluids to avoid slipping on wet floors, upper microfiber breathable and washable at 40 degrees with cushioning in the heel to prevent the shoe slipping off during walking or in extreme flexing positions, protecting the foot from blistering, padded insole polyurethane foam antibacterial treatment, security stitched to ensure the union of the shoes parts during a hot wash.



Anti-scivolo / Non-skid

Omologazione / Compliance  
UNE EN ISO 20347 : 2012

Livello di protezione / Protection level  
SRC + O1 + FO



# JAVEA ESTAMPADO

## Tomaia / Upper

- Microfibra traspirante
- Breathable microfiber

## Suola interna / Interior sole

- Tessuto su schiuma bicomponente
- Fabric on bicomponent foam

## Suola / Sole

- MAXREACT®
- MAXREACT®

Art. 5043

Taglie / Sizes  
35 ÷ 47



axReact®

D'WALK®



Art. 5043  
00 Bianco / White



SUOLA ANTI-SCIVOLO  
NON-SKID SOLE

Scarpa con tomaia **D'COVER PLUS® OEKO-TEX®** in microfibra tecnica traspirante, foderata internamente in tessuto **D'DRY®** e con collo del piede imbottito. Punta arrotondata. Sostegno robusto per il tallone. Sottopiede **D'WALK®** imbottito in tessuto su schiuma bicomponente, che copia la forma del piede. Suola **MAXREACT®**, ultraleggera, flessibile, realizzata in materiale polimerico bicomponente, composta da una struttura esterna altamente resistente e antiscivolo, riempita con un morbido cuscinetto interno, per aumentare il comfort durante la camminata. Adatto per il lavaggio a macchina fino a 40°.

Certificazione / Certification  
EN-ISO-20347:2022 UE 425/2016

Clog with foldable rear strap. Print upper **D'COVER PLUS® OEKO-TEX®** of technic microfiber breathable, **D'DRY®** interior lining in textile material. Straight last with rounded toe. **D'WALK®** insole padded with textile material on bicomponent foam, which copies the footprint for the foot. **MAXREACT®** outsole, ultra-light, flexible, made of bicomponent polymeric material, composed for a highly resistant and non-slip external structure, filled with an internal cushion of soft material, to increase comfort when walking. Suitable for washing machine up to 40°.

Livello di protezione / Protection level  
OB+A+E+SR+FO





**Art. 5043**  
00 Bianco / White

# EVA

Materiale / Material

- ULTRALIGHT EVA
- ULTRALIGHT EVA

Art. 544

Taglie / Sizes  
35 ÷ 47



SUPER LIGHT  
90 GR.

SUPER LIGHT  
90 GR.

Art. 544

00 Bianco / White



Art. 544/N

000 Nero / Black

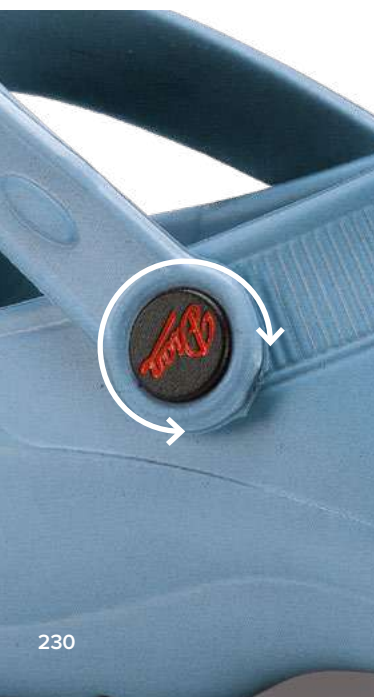
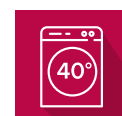
Zoccolo ultraleggero in EVA, privo di lattice, monopezzo, anatomico e antiscivolo. Adatto per il lavaggio a macchina fino a 40°. Cinturino posteriore ripiegabile, forato sui lati per facilitare la traspirazione, la pulizia e per evitare la penetrazione diretta del liquido nello zoccolo. Suola con micropunti che massaggiano per stimolare la circolazione sanguigna. Soletta interna di tessuto su schiuma di lattice con trattamento antibatterico. **ULTRALIGHT**, solo 180 grammi al paio.

*Ultralight EVA clog, latex free, one piece, anatomical and nonskid. Suitable for machine washing up to 40°. Foldable rear strap, drilled in the sides to facilitate perspiration, cleaning and to avoid direct penetration of liquid into the clog. Sole with microdots that massage to stimulate blood circulation. The clog incorporates an insole made of fabric over latex foam with antibacterial treatment. **ULTRALIGHT**, only 180 grams per pair.*

Certificazione / Certification  
UNE EN ISO 20347 : 2012

ANTibatterico / ANTibacterial  
ISO 16187

Livello di protezione / Protection level  
OB-SRC+E



SUPER  
LIGHT  
90 GR.



**Art. 544/V**  
002 Verde / Green

SUPER  
LIGHT  
90 GR.



**Art. 544/A**  
118 Azzurro / Light blue

SUPER  
LIGHT  
90 GR.



**Art. 544/L**  
597 Lilla / Lilac

SUPER  
LIGHT  
90 GR.



**Art. 544/B**  
004 Blu / Blue

SUPER  
LIGHT  
90 GR.



**Art. 544/B**  
857 Blu notte / Navy Blue

SUPER  
LIGHT  
90 GR.



**Art. 544/R**  
011 Rosa / Pink

SUOLA ANTI-SCIVOLO  
NON-SKID SOLE





# EVA-PLUS

Materiale / Material

- ULTRALIGHT EVA
- ULTRALIGHT EVA

Art. 544P

Taglie / Sizes

35 ÷ 46



Anti-scivolo / Non-skid



00 Bianco / White



000 Nero / Black

Zoccolo **ULTRALIGHT** in EVA, privo di lattice, monopezzo, anatomico e antiscivolo. Adatto per il lavaggio a macchina fino a 40°. Cinturino posteriore ripiegabile, forato sui lati per facilitare la traspirazione, la pulizia e per evitare la penetrazione diretta del liquido nello zoccolo. Suola con micropunti che massaggiano per stimolare la circolazione sanguigna. Soletta interna di tessuto su schiuma di lattice con trattamento antibatterico.

**ULTRALIGHT** EVA clog, latex free, one piece, anatomical and nonskid. Suitable for machine washing up to 40°. Foldable rear strap, drilled in the sides to facilitate perspiration, cleaning and to avoid direct penetration of liquid into the clog. Sole with microdots that massage to stimulate blood circulation. The clog incorporates an insole made of fabric over latex foam with antibacterial treatment.

Certificazione / Certification

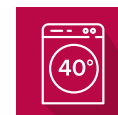
UNE EN ISO 20347 : 2012

Livello di protezione / Protection level

SRC + E + OB

ANTibatterico / ANTibacterial

ISO 16187



# EVA-SOFT

Materiale / Material  
- **ULTRALIGHT** EVA  
- **ULTRALIGHT** EVA

Art. 5036

Taglie / Sizes  
35 ÷ 46



*Dian*

Anti-scivolo / Non-skid



00 Bianco / White



000 Nero / Black

**ULTRALIGHT**, antibatterica, priva di lattice, monopezzo, anatomica e zoccoli in **EVA** antiscivolo. Lavabile in lavatrice fino a 40°. Cinturino posteriore pieghevole. Forato ai lati per facilitare la traspirazione, la pulizia ed evitare la penetrazione diretta del liquido nello zoccolo. Suola in PU rimovibile con grandi proprietà di recupero di energia quando si cammina, rivestita con tessuto **D'DRY**®.

**ULTRALIGHT**, antibacterial, latex-free, one piece, anatomical and non-skid **EVA** clogs. Machine washable up to 40°. Foldable rear strap, drilled in the sides to facilitate perspiration, cleaning and to avoid direct penetration of liquid into the clog. Removable PU sole with great energy recovery properties when walking, lined with **D'DRY**® fabric.

**Omologazione / Compliance**  
EN-ISO-20347 (UE) 425/2016

**Livello di protezione / Protection level**  
OB + SRC + E

**ANTibatterico / ANTibacterial**  
ISO 16187



# PISA CORREA

## Tomaia / Upper

- Microfibra
- Microfiber

## Suola interna / Interior sole

- Suola anatomica in microfibra
- Anatomic microfiber sole

## Suola / Sole

- Schiuma di poliuretano e TPU
- Polyurethane foam and TPU

Art. 523

Taglie / Sizes

34 ÷ 48



*Dian*

Anti-scivolo / Non-skid



00 Bianco / White



004 Blu / Blue



Zoccolo con cinturino altalena in microfibra con imbottitura perforata sul collo del piede per evitare vesciche, montato su una forma dritta con punta arrotondata. Soletta anatomica foderata in microfibra tecnica con barra metatarsale. Suola in poliuretano, a doppia densità antiscivolo, bicomponente poliuretano e TPU combinati per aumentare il coefficiente antiscivolo dello slittamento.

## Certificazione / Certification

UNE EN ISO 20347 : 2012

*Clog with swing heel strap made of microfiber with perforated padding on the instep to prevent blistering, mounted on straight shape with rounded toe. Anatomic microfiber technique lined with metatarsal bar.*

*Polyurethane sole wedge-shaped, dual density slip-resistant, double component polyurethane and TPU combined to increase the non slip efficiency of the clog slip.*

## Livello di protezione / Protection level

SRA + E + OB



## CIABATTA DONNA

### Tomaia / Upper

- Pelle accoppiata con poliuretano
- *Laether Paired with polyurethane*

### Suola Interna / Interior sole

- Pelle / Leather

### Suola / Sole

- Poliuretano
- *Polyurethane*

**Art. 473**

### Taglie / Sizes

35 ÷ 41

## CIABATTA UOMO

### Tomaia / Upper

- Pelle accoppiata con poliuretano
- *Laether Paired with polyurethane*

### Suola Interna / Interior sole

- Pelle / Leather

### Suola / Sole

- Poliuretano
- *Polyurethane*

**Art. 474**

### Taglie / Sizes

40 ÷ 47



00 Bianco / White

**Art. 473**



00 Bianco / White

**Art. 474**

Zoccolo in pelle traforato con imbottitura sul collo del piede per impedire la chiusura, montato su una punta tonda dritta. Sottopiede anatomico.

*Perforated leather clog with padding on the instep to prevent closing, mounted on a straight round toe. Anatomical insole.*

# Giblor's Shops

Grazie alla decennale esperienza e conoscenza del retail, **Giblor's** è l'unica azienda del settore abbigliamento professionale ad aver sviluppato e realizzato un progetto di negozi in franchising e corner promozionali. Il layout espositivo dei negozi monomarca **Giblor's** massimizza l'impatto visivo dei prodotti, che sono organizzati in maniera funzionale per facilitare l'acquisto da parte del cliente.

**Giblor's** offre un know-how consolidato e un'ampia selezione di materiale P.o.p., che spazia dal layout di progetto ai supporti display, fino agli accessori funzionali alla vendita. Questi strumenti sono frutto dell'esperienza maturata anche nel negozio proprietario di Carpi, recentemente ampliato di oltre 200 mq per ospitare l'abbigliamento da lavoro Rossini, completando così l'offerta e consolidando la competenza nell'ambito del workwear.

Per maggiori informazioni, scrivici a [info@giblors.com](mailto:info@giblors.com) o contatta il tuo referente di zona.

*Thanks to its experience and knowledge of the retail, **Giblor's** is the only company of the work wear industry who has developed and achieved a project of franchising stores and promotional corners. The exhibition layout of our one brand stores optimizes the visual impact of the products, that are organized in a functioning way in order to facilitate customer's purchase.*

***Giblor's** offers extensive expertise and a wide range of P.o.P. materials, from project layouts to display supports and sales-focused accessories. These tools draw on the experience gained, including at the company-owned store in Carpi, recently expanded by over 200 square meters to feature Rossini workwear. This addition enriches the product range and reinforces the company's leadership in the workwear sector.*

*For more information, write to [info@giblors.com](mailto:info@giblors.com) or contact your local sales representative.*



Area distributori  
Distributors area

Se sei un **DISTRIBUTORE Giblor's**, inquadra il QR Code per collegarti all'**AREA DISTRIBUTORI** del nostro sito. Effettuando l'accesso, potrai visualizzare le **immagini** e i **video dei nostri prodotti** e scaricare le relative **schede tecniche**. Inoltre, potrai **inserire autonomamente i tuoi ordini**, oltre che vedere le **disponibilità in tempo reale**, lo **stato di avanzamento** e i **tempi di consegna**. Infine, potrai scaricare le tue **conferme d'ordine** e visualizzare i dati di spedizione. Se non sei ancora in possesso delle tue credenziali per accedere, puoi contattare il tuo commerciale di zona o scrivere una mail a [info@giblors.com](mailto:info@giblors.com)

*If you are a **Giblor's DISTRIBUTOR**, scan the QR Code in order to connect to the **DISTRIBUTORS AREA** of our website. By logging in, you will be able to view **images** and **videos of our products** and download the related **technical sheets**. Furthermore, you will be able to **enter your orders independently**, as well as check product availability, order progress and delivery times in real time. Finally, you can download your **order confirmations** and view shipping data. If you don't have your login credentials yet, you can contact your local sales representative or write to [info@giblors.com](mailto:info@giblors.com)*



## SHOPPER

Art. B5

## BORSA PORTA ABITI

Art. 1599  
Nero / Black

Misure / Dimensions  
Aperta / Open 52x94 cm



## GRUCCIA HANGER

Art. G007  
Trasparente / Transparent

## BUSTA TNT PORTA GIACCA

Dettagli / Details  
- Con Zip  
- With zip

Art. A010  
Grigio / Grey

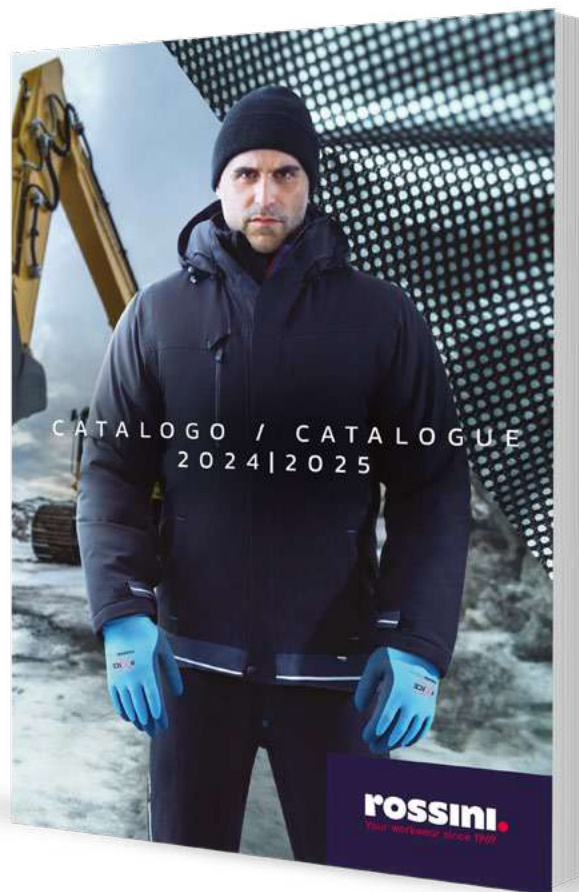
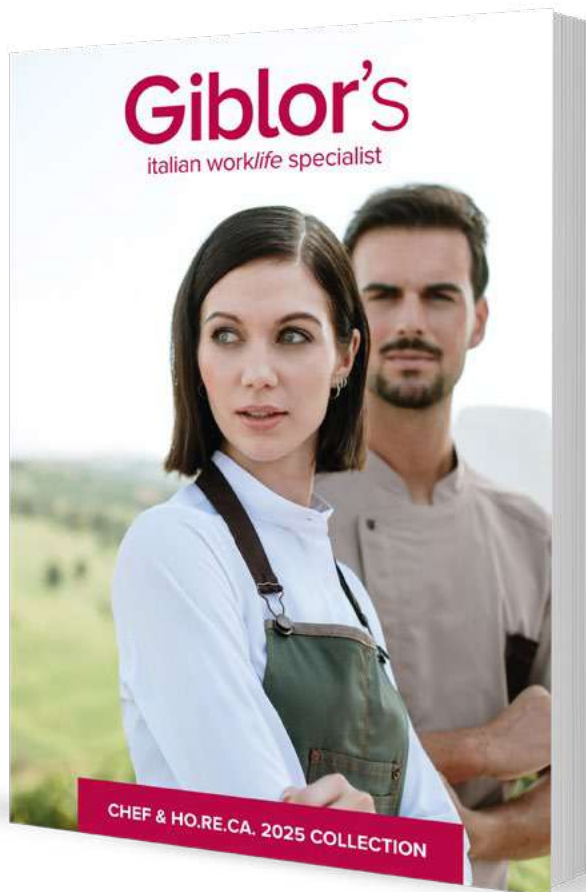
Misure / Dimensions  
30x34 cm



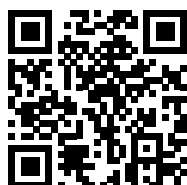
- A** **AFRODITE** pag. 150  
**ALAN** pag. 57 - 74 - 75 - 88 - 100 - 101 - 202  
**ALBA** pag. 144 - 145  
**ALBERTO** pag. 46 - 47  
**ALESSIA** pag. 18 - 19  
**ALICE** pag. 68 - 69  
**ALINA** pag. 156 - 157 - 164 - 169  
**ALLEGRA** pag. 133 - 167  
**ALTEA PLUS** pag. 222  
**AMANDA** pag. 52 - 53  
**ANITA** pag. 89 - 112 - 113  
**ATENA** pag. 151  
**ATENE** pag. 199
- B** **BANDANA URANO** pag. 102 - 104 - 106 - 107  
**BANDANA MERCURIO** pag. 103 - 105  
**BELEN** pag. 118 - 119 - 120  
**BILLY** pag. 178  
**BRUCE** pag. 199
- C** **CALPE** pag. 226  
**CAMERON** pag. 197  
**CAMILLO** pag. 12  
**CARLA** pag. 179  
**CARLO** pag. 178  
**CARMEN** pag. 130  
**CASUAL** pag. 224 - 225  
**CHLOE** pag. 153  
**CHRIS** pag. 98 - 99  
**CIABATTA UOMO** pag. 235  
**CIABATTA DONNA** pag. 235  
**CLEOPATRA** pag. 197  
**CONNOR** pag. 152
- D** **DARKO** pag. 198  
**DAVIDE** pag. 86 - 87 - 88
- E** **EDOARDO** pag. 17  
**ELEA** pag. 136 - 137 - 185  
**ELIA** pag. 37  
**EMILY** pag. 170  
**ENOCH** pag. 203  
**ERIKA** pag. 158 - 159  
**EROS** pag. 160 - 161  
**ETHAN** pag. 13  
**EVA** pag. 230 - 231  
**EVA PLUS** pag. 232  
**EVA SOFT** pag. 233
- F** **FLAVIO** pag. 80 - 81 - 82  
**FRANCO** pag. 72 - 73  
**FRENCY** pag. 172
- G** **GABRIELE** pag. 60 - 61  
**GAIA** pag. 126  
**GARY** pag. 66 - 67  
**GIACOMO** pag. 20 - 21  
**GIADA M/C** pag. 34 - 35  
**GIADA M/L** pag. 30 - 31  
**GINEVRA** pag. 17  
**GIULIA** pag. 36  
**GIULIANA** pag. 26 - 27  
**GIULIANO** pag. 28 - 29  
**GRACE** pag. 129  
**GRETA** pag. 94 - 95 - 96 - 97 - 109
- I** **ILARIA** pag. 186  
**IRIDE** pag. 194 - 195  
**ISOTTA** pag. 15

- J** JACKIE pag. 40 - 41  
JANETA pag. 12  
JASON pag. 64 - 65  
JAVEA ESTAMPADO pag. 228 - 229  
JEFF pag. 174 - 175
- L** LAPO pag. 154 - 155 - 165 - 168  
LAYLA pag. 196  
LEONARDO pag. 142 - 143  
LEXIE pag. 196  
LIA pag. 92 - 93  
LIBECCIO pag. 140 - 141  
LOGAN pag. 198  
LONDON pag. 138 - 139  
LOUIS pag. 128  
LUCA pag. 90 - 91
- M** MARGHERITA pag. 44 - 45  
MARSELLA pag. 227  
MARSELLA PLUS pag. 223  
MARCO pag. 38  
MARTA pag. 22  
MARZIA pag. 23  
MANTELLA ZOE pag. 134  
MATTIA pag. 149  
MAURIZIO pag. 131  
MIKE pag. 14  
MILENA pag. 70 - 71  
MILLY pag. 14  
MIRIAM pag. 39
- N** NADIA pag. 132  
NICOLE pag. 148  
NINA pag. 16
- NOAH pag. 200
- P** PAOLA pag. 122 - 123 - 166 - 173  
PICASSO pag. 190  
PIERO pag. 62 - 63 - 135  
PINES pag. 187  
PISA CORREA pag. 234  
PITAGORA pag. 76 - 77
- R** REBECCA pag. 89 - 192 - 193  
REMY pag. 171  
ROCCO pag. 19  
RODI pag. 56 - 57  
ROGER pag. 127 - 173  
RUBEN pag. 108 - 110 - 111 - 121  
RUGGERO M/L pag. 54 - 55
- S** SARA pag. 188 - 189  
SAUL pag. 201  
SERENA pag. 191  
SILVANO M/L pag. 32 - 33  
SIMONA pag. 13  
SIRIA pag. 20 - 21  
SONIA pag. 83 - 84 - 85  
SION pag. 184  
SUSAN pag. 176 - 177
- T** TRISTANO pag. 15  
TATI pag. 48 - 49  
TANIA pag. 50 - 51 - 182 - 183  
TAYLOR pag. 162 - 163
- V** VALERIO pag. 180 - 181  
VENERE pag. 114 - 115





SCOPRI LE COLLEZIONI / VIEW COLLECTIONS



[GIBLORS.COM](https://giblors.com)

**CHEF STYLE  
HO.RE.CA. & SERVICE**



[ROSSINI1969.IT](https://rossini1969.it)

**ABBIGLIAMENTO DA LAVORO  
E DPI ROSSINI  
ROSSINI WORKWEAR AND PPE**

**Credits:**

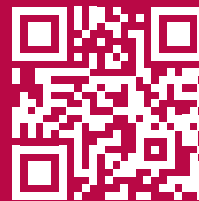
Un ringraziamento speciale per l'ospitalità e la cordialità:

**Resort Opera02 di Castelvetro (Mo)**  
opera02.it

La rappresentazione grafica dei prodotti ha scopo illustrativo e potrebbe differire dalla realtà per motivi legati al supporto di stampa.  
*All graphic representations of products are for illustration purpose and they can vary from reality due to reasons related to the printing support.*

All rights reserved. Giblor's® is a registered trademark. Giblor's® maintain exclusive property rights for the contents of this catalogue, and is protected under copyright law. You may not modify, publish, transmit, sell, copy or create extracts or distribute any part of the contents for commercial purposes.

Giblor's S.r.l.  
www.giblors.com - commerciale@giblors.com  
J00083



GIBLORS.COM

**Giblor's**  
italian work*life* specialist

